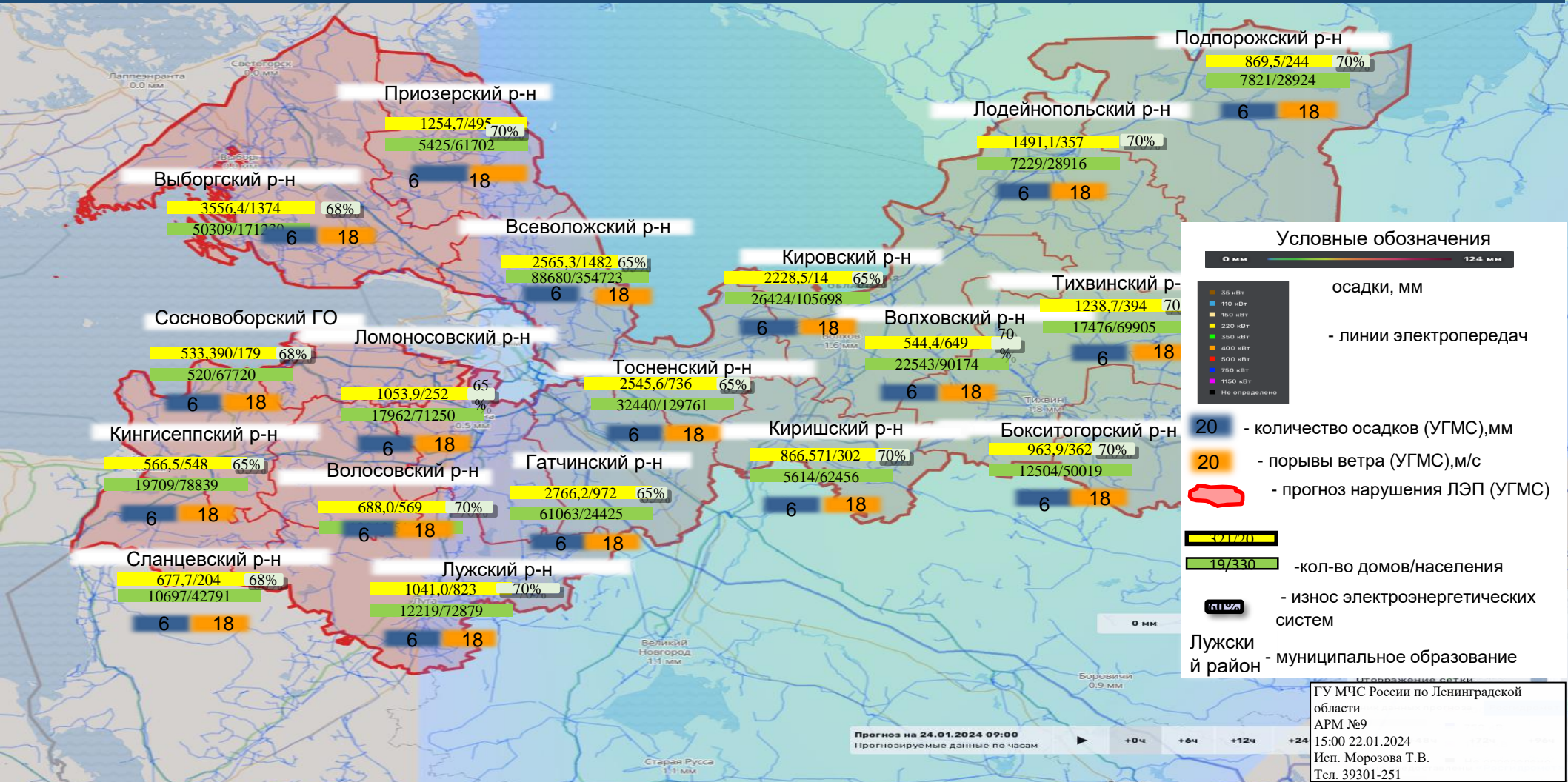
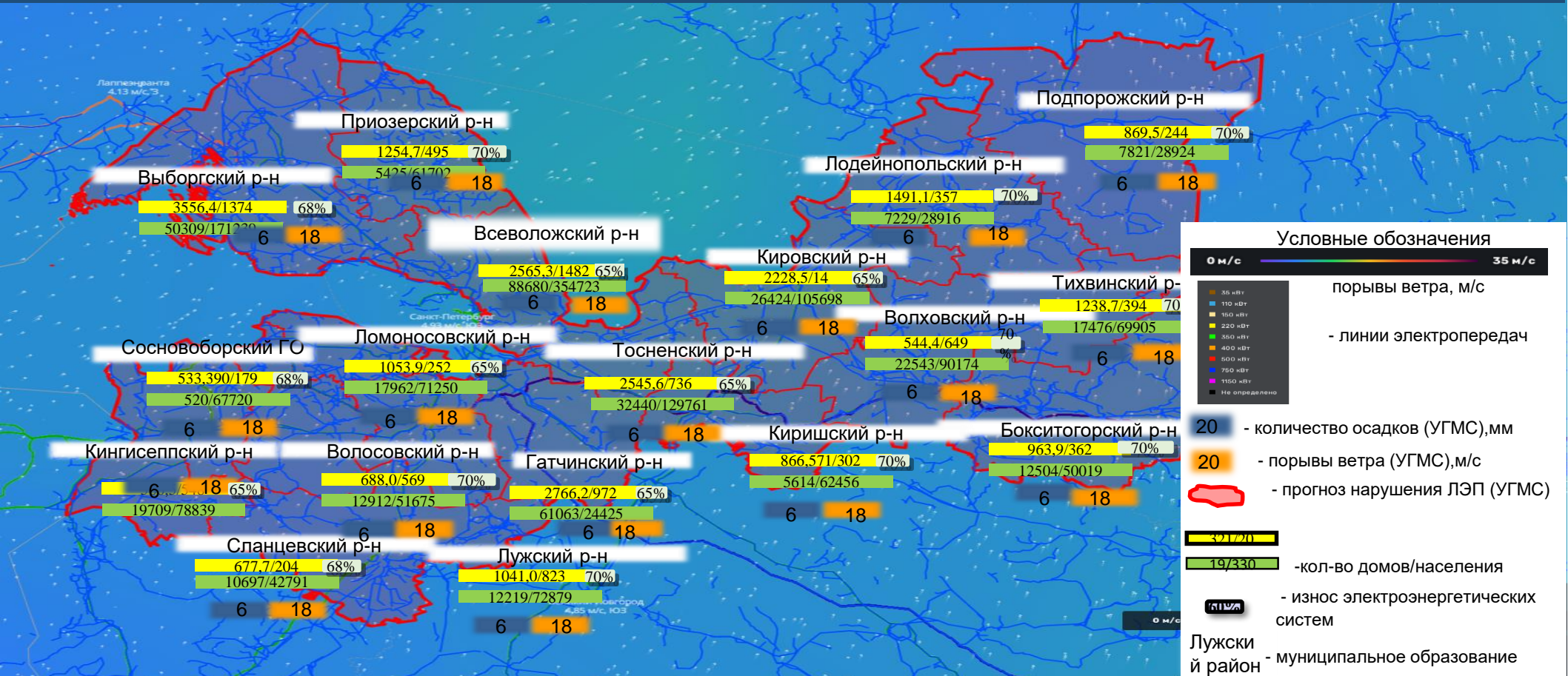


# ИНФОРМАЦИОННЫЕ МАТЕРИАЛЫ ПО ОСАДКАМ НА ТЕРРИТОРИИ ЛЕНИНГРАДСКОЙ ОБЛАСТИ (РИСК НАРУШЕНИЯ ЭЛЕКТРОСНАБЖЕНИЯ НА 23.01.2024)





# ИНФОРМАЦИОННЫЕ МАТЕРИАЛЫ ПО ПОРЫВАМ ВЕТРА НА ТЕРРИТОРИИ ЛЕНИНГРАДСКОЙ ОБЛАСТИ (РИСК НАРУШЕНИЯ ЭЛЕКТРОСНАБЖЕНИЯ НА 23.01.2024)



### Условные обозначения

**0 м/с** — **35 м/с**

- 35 м/с
- 110 м/с
- 150 м/с
- 220 м/с
- 350 м/с
- 400 м/с
- 500 м/с
- 750 м/с
- 1150 м/с
- Не определено

порывы ветра, м/с

- линии электропередач

**20** - количество осадков (УГМС), мм

**20** - порывы ветра (УГМС), м/с

  - прогноз нарушения ЛЭП (УГМС)

  - кол-во домов/населения

  - изнас электроэнергетических систем

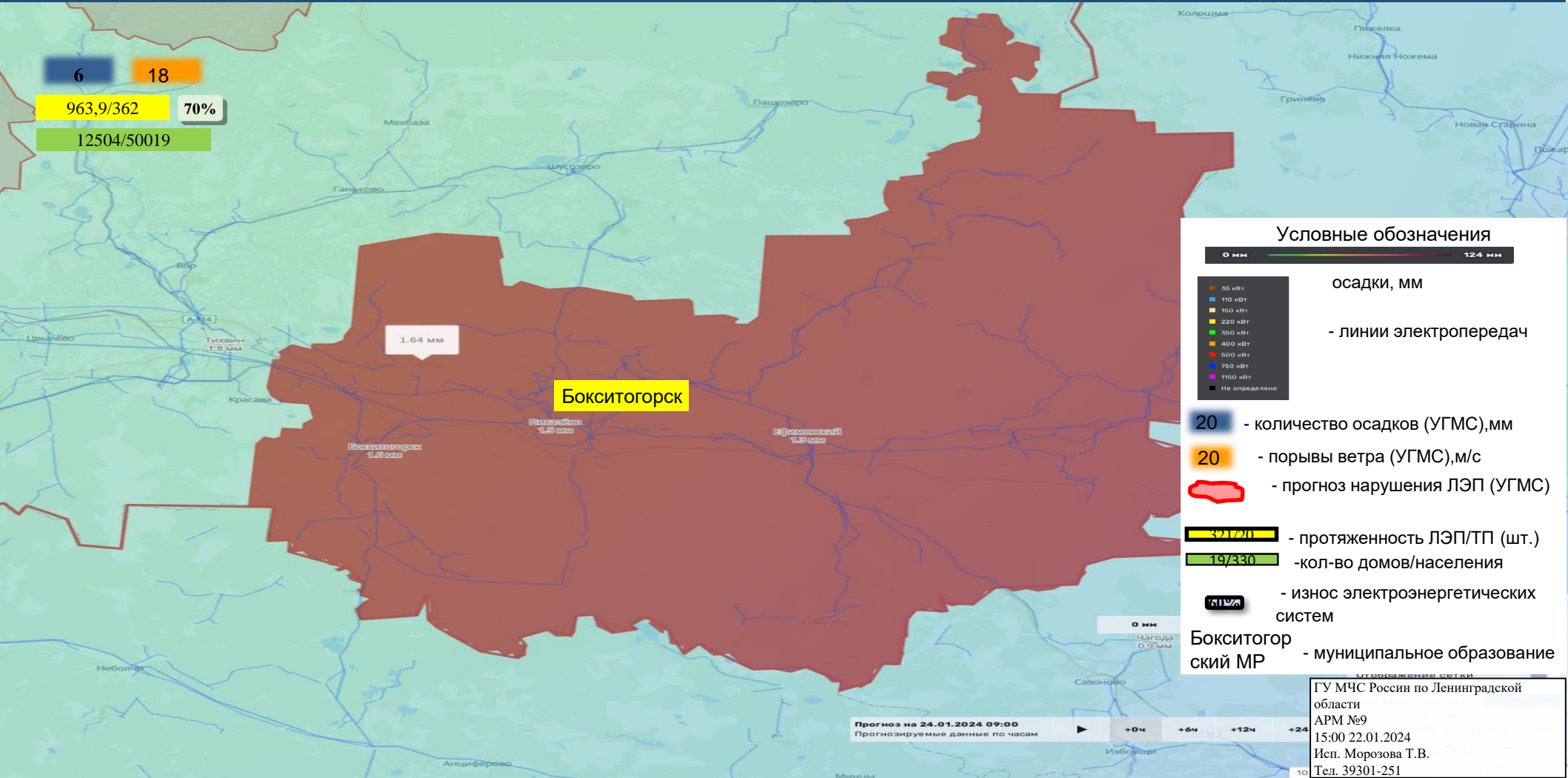
**Лужский район** - муниципальное образование

Прогноз на 24.01.2024 09:00  
Прогнозируемые данные по часам

+0ч +6ч +12ч

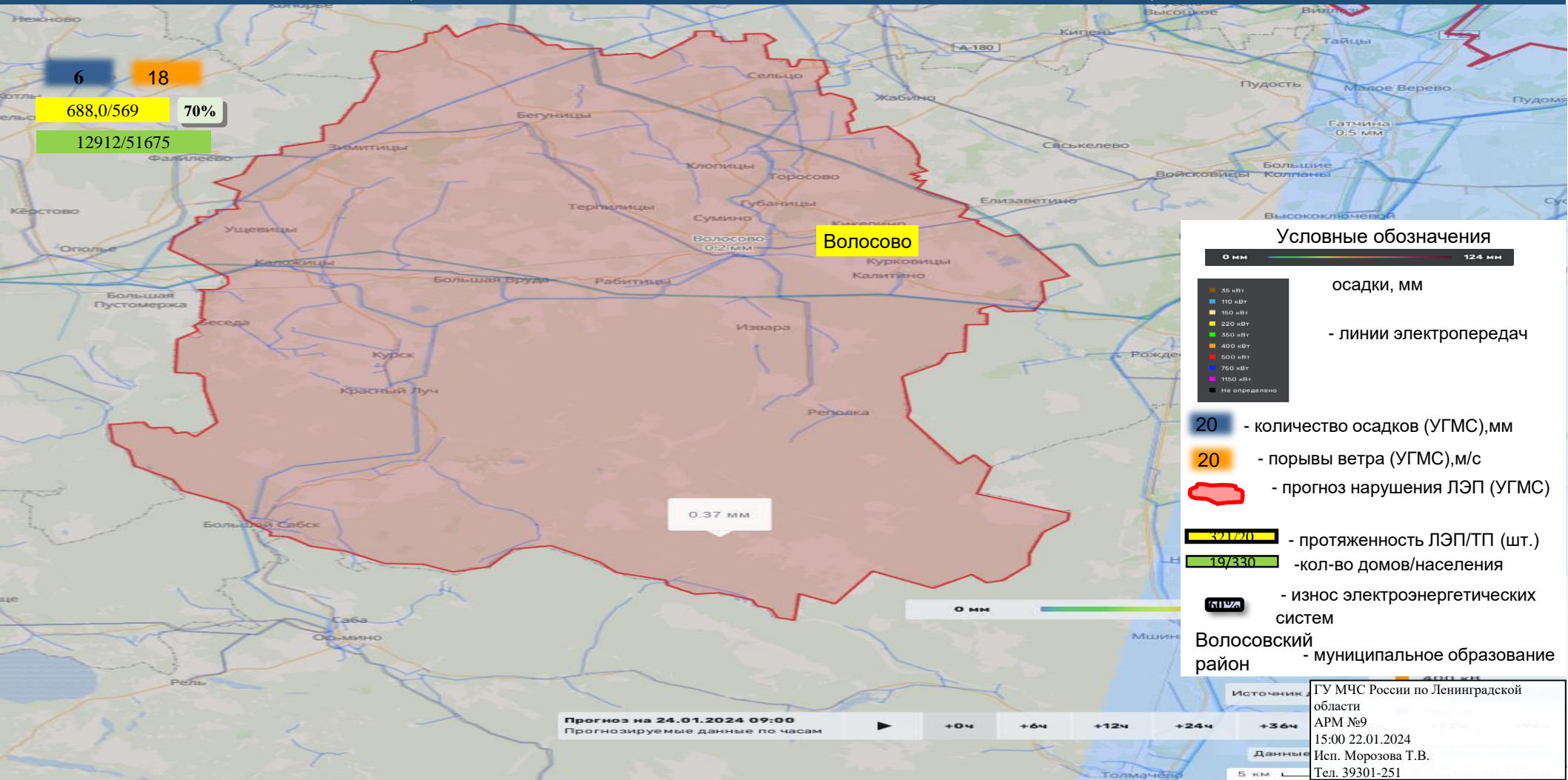
ГУ МЧС России по Ленинградской области  
АРМ №9  
15:00 22.01.2024  
Исп. Морозова Т.В.  
Тел. 39301-251

# ИНФОРМАЦИОННЫЕ МАТЕРИАЛЫ ПО ОСАДКАМ НА ТЕРРИТОРИИ БОКСИТОГОРСКОГО РАЙОНА ЛЕНИНГРАДСКОЙ ОБЛАСТИ (РИСК НАРУШЕНИЯ ЭЛЕКТРОСНАБЖЕНИЯ НА 23.01.2024)

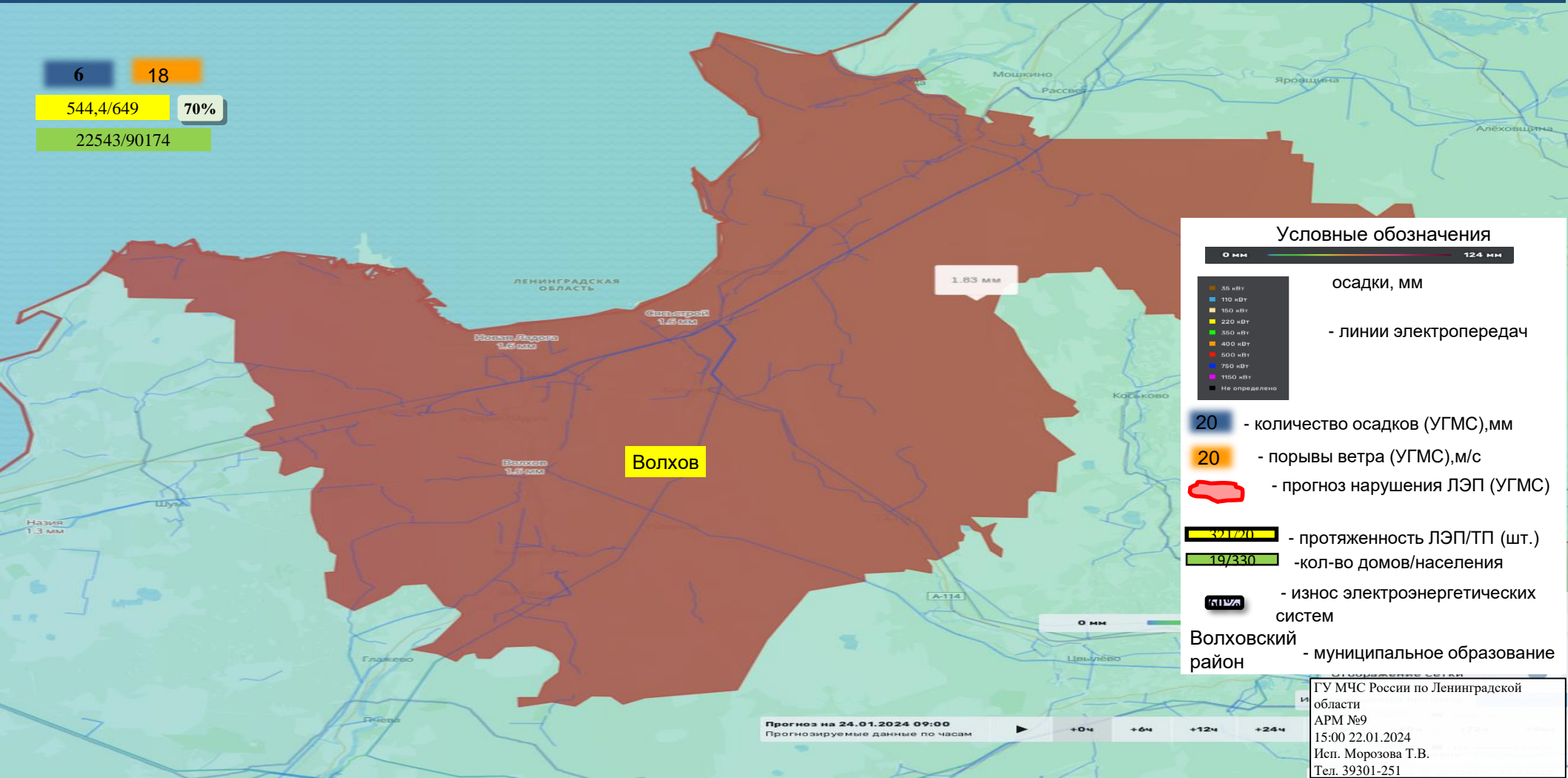




# ИНФОРМАЦИОННЫЕ МАТЕРИАЛЫ ПО ОСАДКАМ НА ТЕРРИТОРИИ ВОЛОСОВСКОГО РАЙОНА ЛЕНИНГРАДСКОЙ ОБЛАСТИ (РИСК НАРУШЕНИЯ ЭЛЕКТРОСНАБЖЕНИЯ НА 23.01.2024)



# ИНФОРМАЦИОННЫЕ МАТЕРИАЛЫ ПО ОСАДКАМ НА ТЕРРИТОРИИ ВОЛХОВСКОГО РАЙОНА ЛЕНИНГРАДСКОЙ ОБЛАСТИ (РИСК НАРУШЕНИЯ ЭЛЕКТРОСНАБЖЕНИЯ НА 23.01.2024)



6 18  
544,4/649 70%  
22543/90174

### Условные обозначения

0 мм — 124 мм

- 35 кВТ
- 110 кВТ
- 150 кВТ
- 220 кВТ
- 350 кВТ
- 400 кВТ
- 500 кВТ
- 750 кВТ
- 1150 кВТ
- Не определено

осадки, мм

- линии электропередач

20 - количество осадков (УГМС), мм

20 - порывы ветра (УГМС), м/с

  - прогноз нарушения ЛЭП (УГМС)

544,4/649 - протяженность ЛЭП/ТП (шт.)

19/330 - кол-во домов/населения

1150 - износ электроэнергетических систем

Волховский район - муниципальное образование

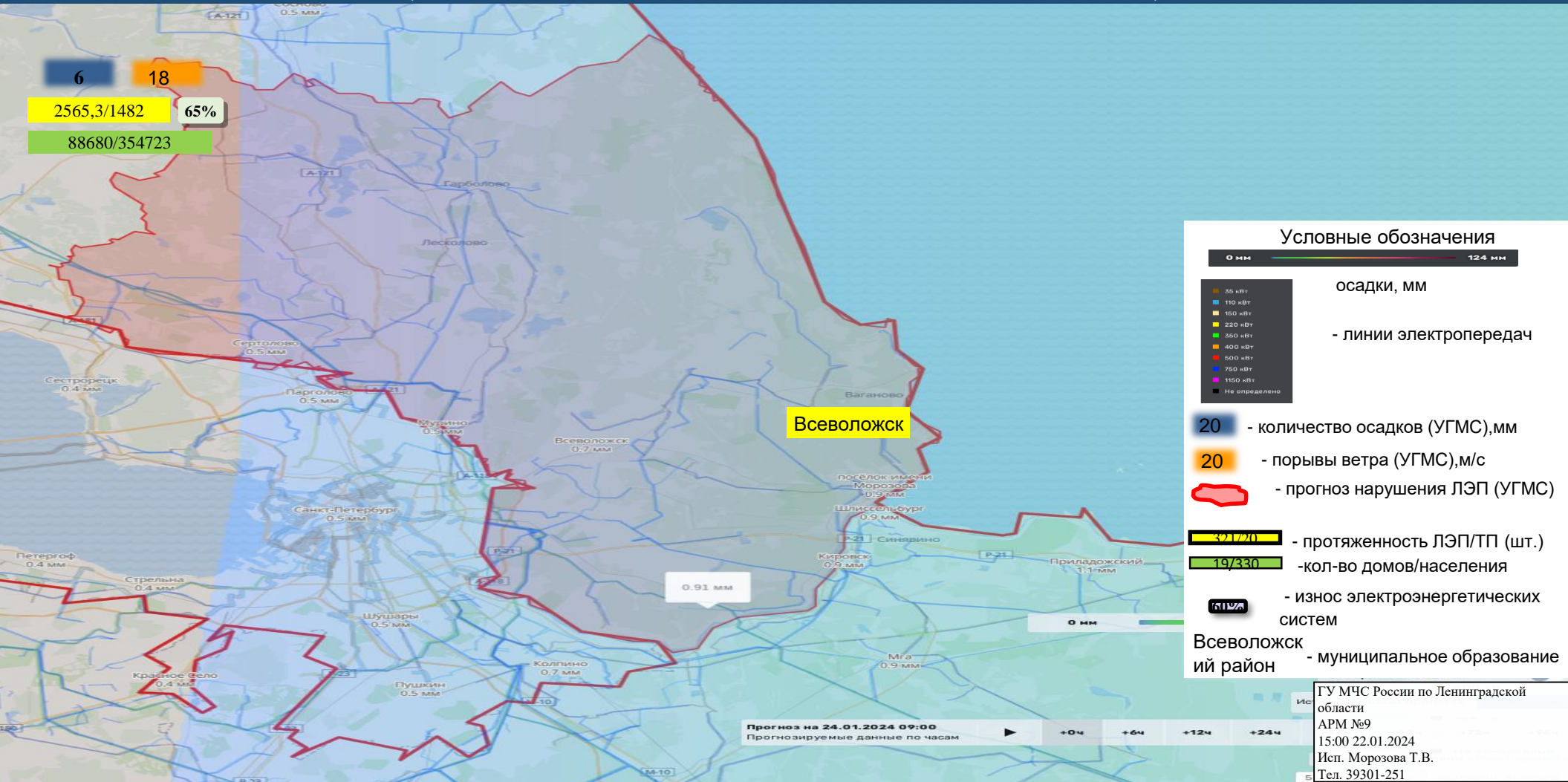
Прогноз на 24.01.2024 09:00  
Прогнозируемые данные по часам

+0ч +6ч +12ч +24ч

ГУ МЧС России по Ленинградской области  
АРМ №9  
15:00 22.01.2024  
Исп. Морозова Т.В.  
Тел. 39301-251

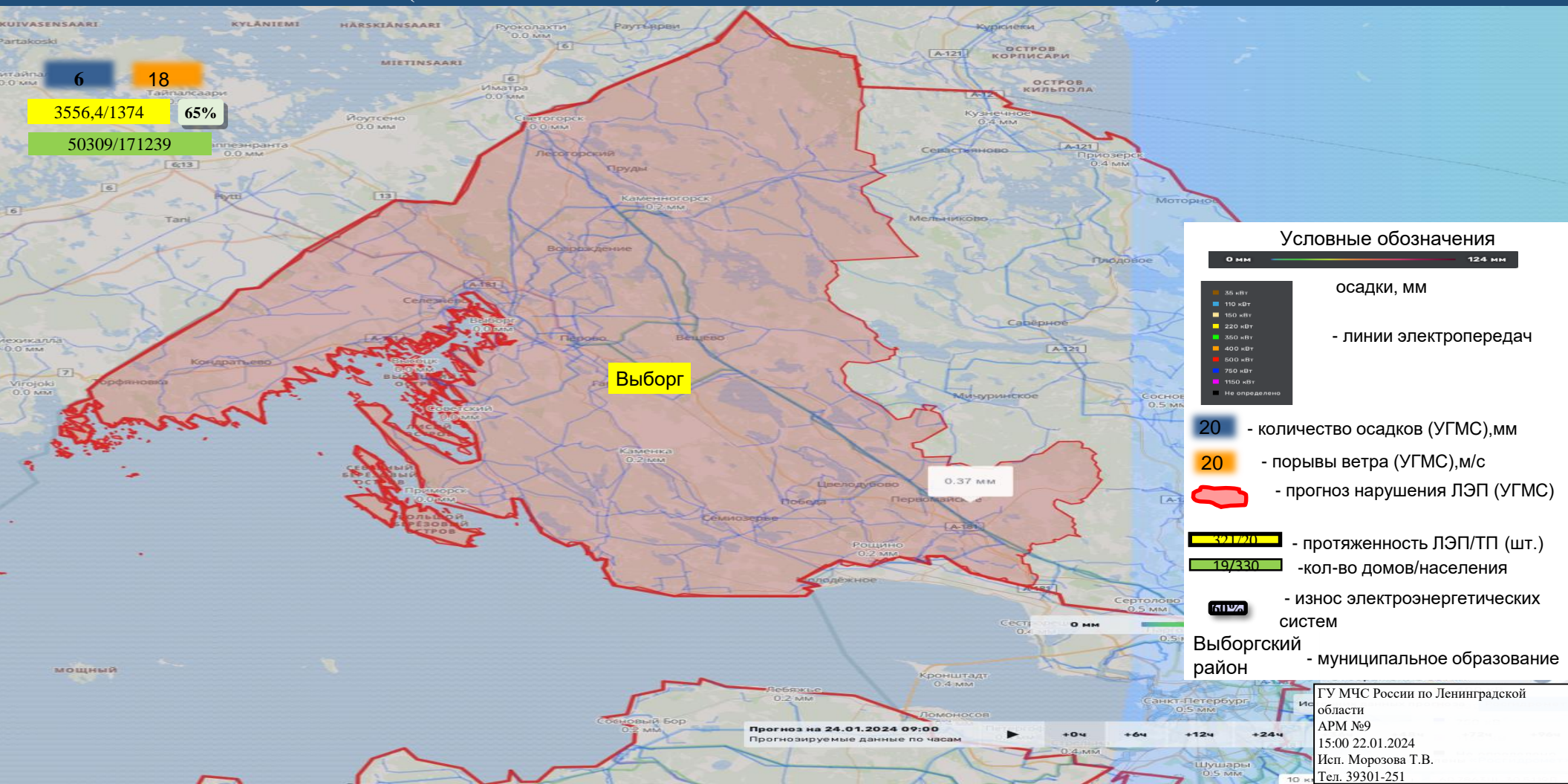


# ИНФОРМАЦИОННЫЕ МАТЕРИАЛЫ ПО ОСАДКАМ НА ТЕРРИТОРИИ ВСЕВОЛОЖСКОГО РАЙОНА ЛЕНИНГРАДСКОЙ ОБЛАСТИ (РИСК НАРУШЕНИЯ ЭЛЕКТРОСНАБЖЕНИЯ НА 23.01.2024)



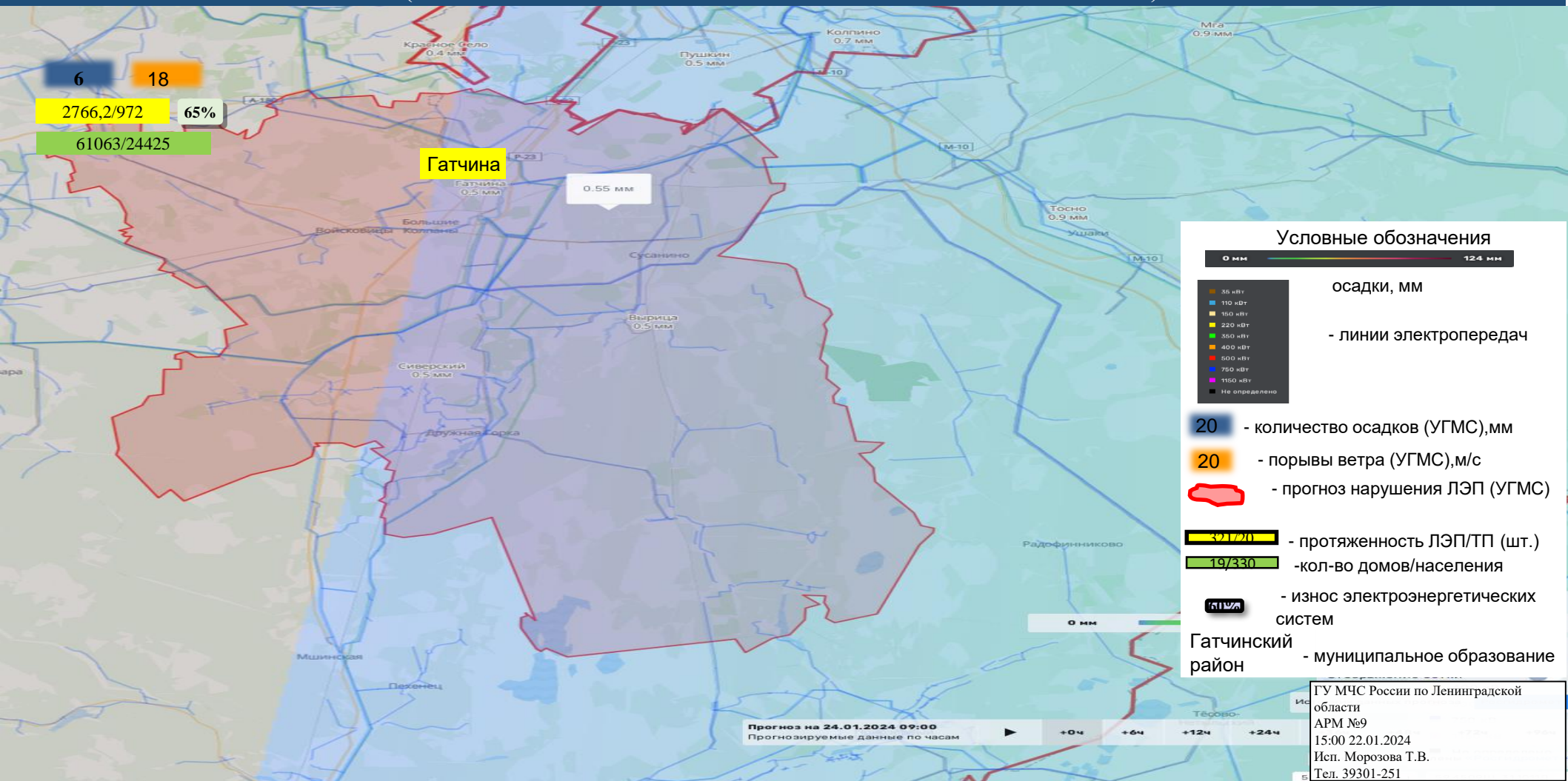
ГУ МЧС России по Ленинградской области  
АРМ №9  
15:00 22.01.2024  
Исп. Морозова Т.В.  
Тел. 39301-251

# ИНФОРМАЦИОННЫЕ МАТЕРИАЛЫ ПО ОСАДКАМ НА ТЕРРИТОРИИ ВЫБОРГСКОГО РАЙОНА ЛЕНИНГРАДСКОЙ ОБЛАСТИ (РИСК НАРУШЕНИЯ ЭЛЕКТРОСНАБЖЕНИЯ НА 23.01.2024)





# ИНФОРМАЦИОННЫЕ МАТЕРИАЛЫ ПО ОСАДКАМ НА ТЕРРИТОРИИ ГАТЧИНСКОГО РАЙОНА ЛЕНИНГРАДСКОЙ ОБЛАСТИ (РИСК НАРУШЕНИЯ ЭЛЕКТРОСНАБЖЕНИЯ НА 23.01.2024)



6  
18  
2766,2/972  
65%  
61063/24425

Гатчина

0.55 мм

## Условные обозначения

0 мм ————— 124 мм

- 35 кВТ
- 110 кВТ
- 150 кВТ
- 220 кВТ
- 350 кВТ
- 400 кВТ
- 500 кВТ
- 750 кВТ
- 1150 кВТ
- Не определено

осадки, мм

- линии электропередач

20 - количество осадков (УГМС),мм

20 - порывы ветра (УГМС),м/с

— - прогноз нарушения ЛЭП (УГМС)

— - протяженность ЛЭП/ТП (шт.)

— - кол-во домов/населения

— - износ электроэнергетических систем

Гатчинский район - муниципальное образование

Прогноз на 24.01.2024 09:00  
Прогнозируемые данные по часам

+0ч +6ч +12ч +24ч

ГУ МЧС России по Ленинградской области  
АРМ №9  
15:00 22.01.2024  
Исп. Морозова Т.В.  
Тел. 39301-251

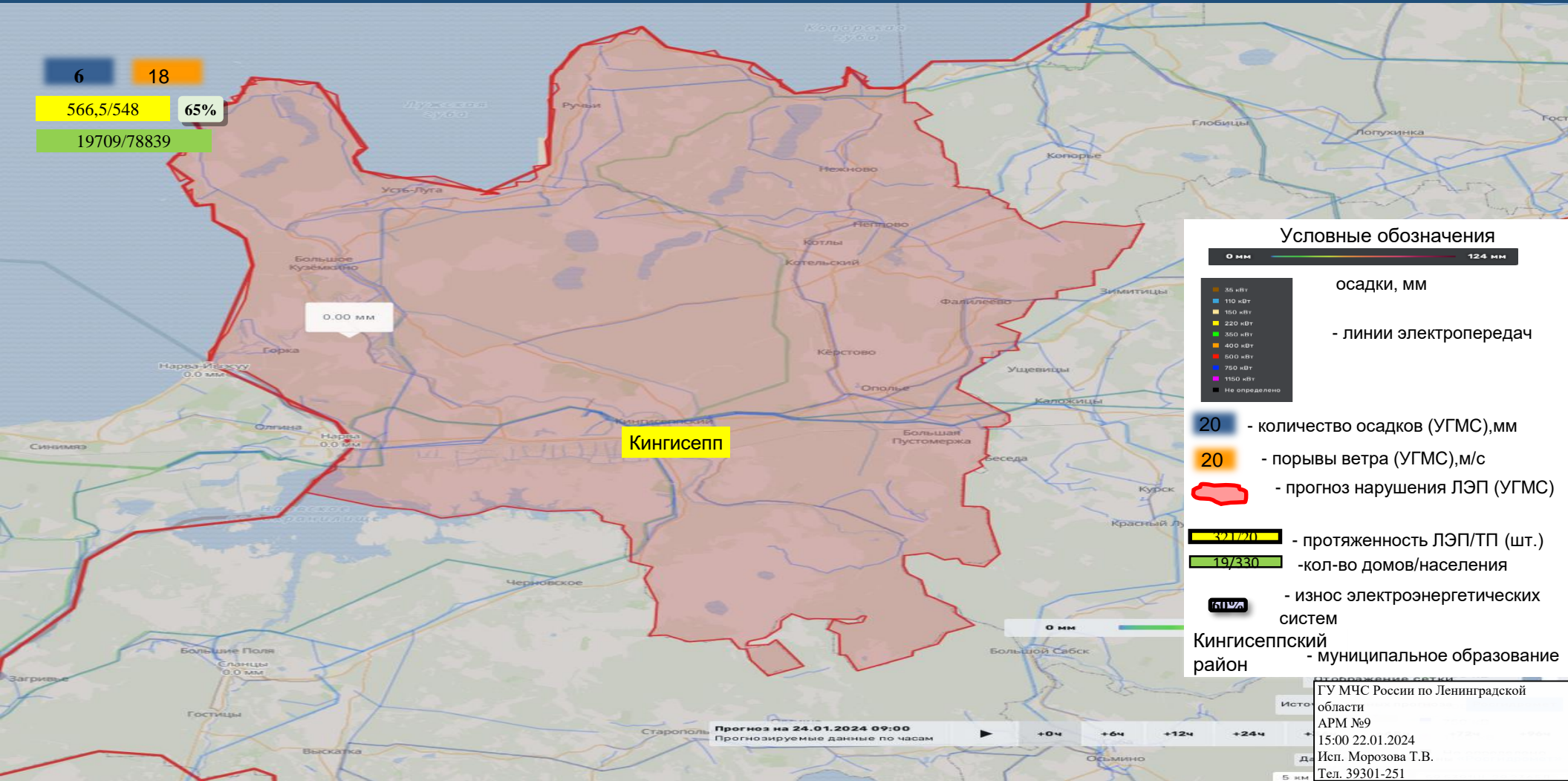


# ИНФОРМАЦИОННЫЕ МАТЕРИАЛЫ ПО ОСАДКАМ НА ТЕРРИТОРИИ КИНГИСЕППСКОГО РАЙОНА ЛЕНИНГРАДСКОЙ ОБЛАСТИ (РИСК НАРУШЕНИЯ ЭЛЕКТРОСНАБЖЕНИЯ НА 23.01.2024)

6 18

566,5/548 65%

19709/78839



## Условные обозначения

0 мм 124 мм

- 35 кВт
  - 110 кВт
  - 180 кВт
  - 220 кВт
  - 350 кВт
  - 400 кВт
  - 500 кВт
  - 750 кВт
  - 1150 кВт
  - Не определено
- осадки, мм
- линии электропередач

- 20 - количество осадков (УГМС), мм
- 20 - порывы ветра (УГМС), м/с
- прогноз нарушения ЛЭП (УГМС)
- 566,5/548 - протяженность ЛЭП/ТП (шт.)
- 19/330 - кол-во домов/населения
- износ электроэнергетических систем

Кингисеппский район - муниципальное образование

История образования сетки

ГУ МЧС России по Ленинградской области  
АРМ №9  
15:00 22.01.2024  
Исп. Морозова Т.В.  
Тел. 39301-251

Прогноз на 24.01.2024 09:00

Прогнозируемые данные по часам

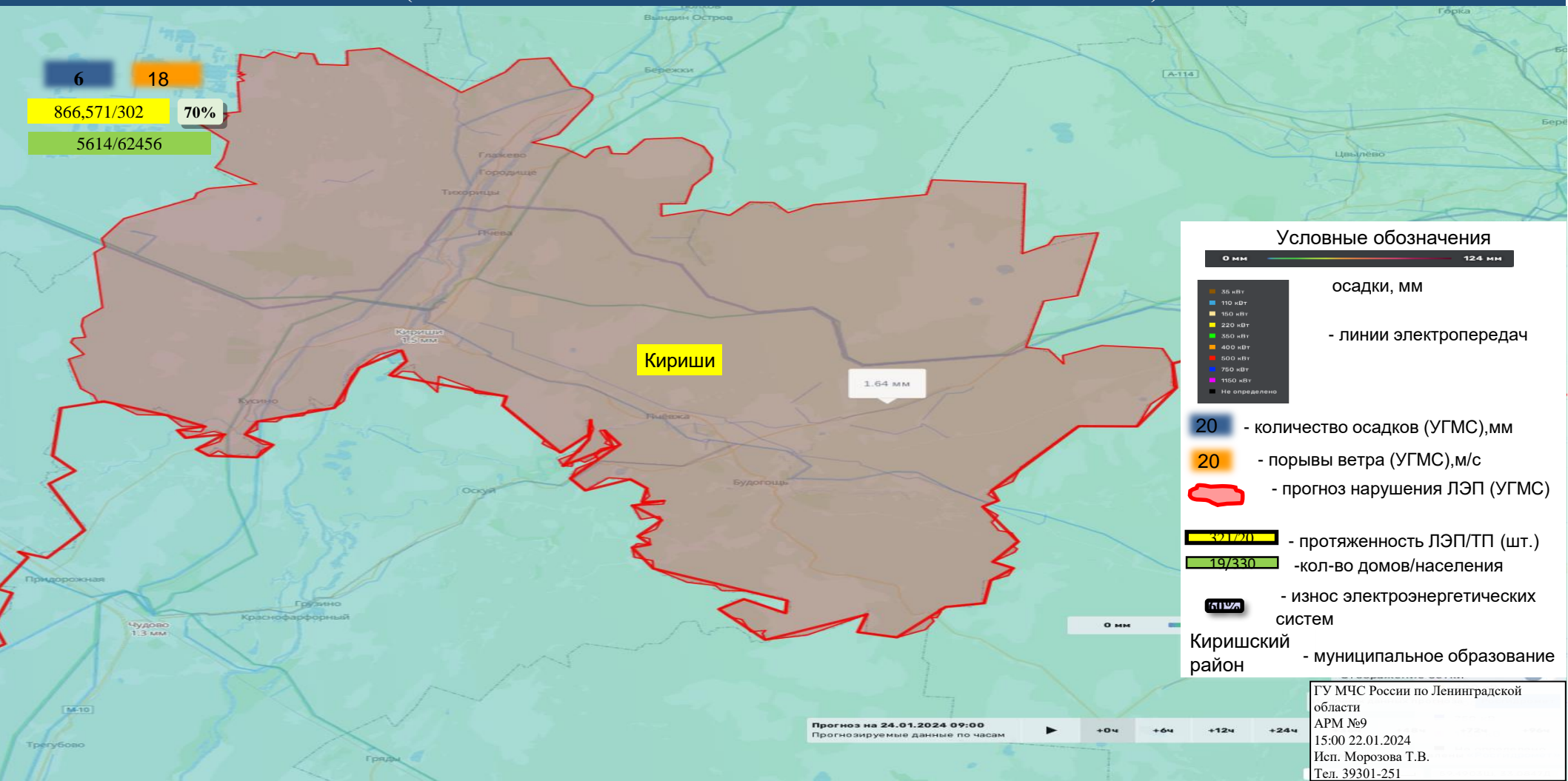
+0ч

+6ч

+12ч

+24ч

# ИНФОРМАЦИОННЫЕ МАТЕРИАЛЫ ПО ОСАДКАМ НА ТЕРРИТОРИИ КИРИШСКОГО РАЙОНА ЛЕНИНГРАДСКОЙ ОБЛАСТИ (РИСК НАРУШЕНИЯ ЭЛЕКТРОСНАБЖЕНИЯ НА 23.01.2024)



6 18  
866,571/302 70%  
5614/62456

Кириши

1.64 мм

## Условные обозначения

0 мм 124 мм

- 35 м/с
- 110 м/с
- 150 м/с
- 220 м/с
- 350 м/с
- 400 м/с
- 500 м/с
- 750 м/с
- 1150 м/с
- Не определено

осадки, мм

- линии электропередач

20 - количество осадков (УГМС), мм

20 - порывы ветра (УГМС), м/с

- прогноз нарушения ЛЭП (УГМС)

19/330 - протяженность ЛЭП/ТП (шт.)

19/330 - кол-во домов/населения

1150 - износ электроэнергетических систем

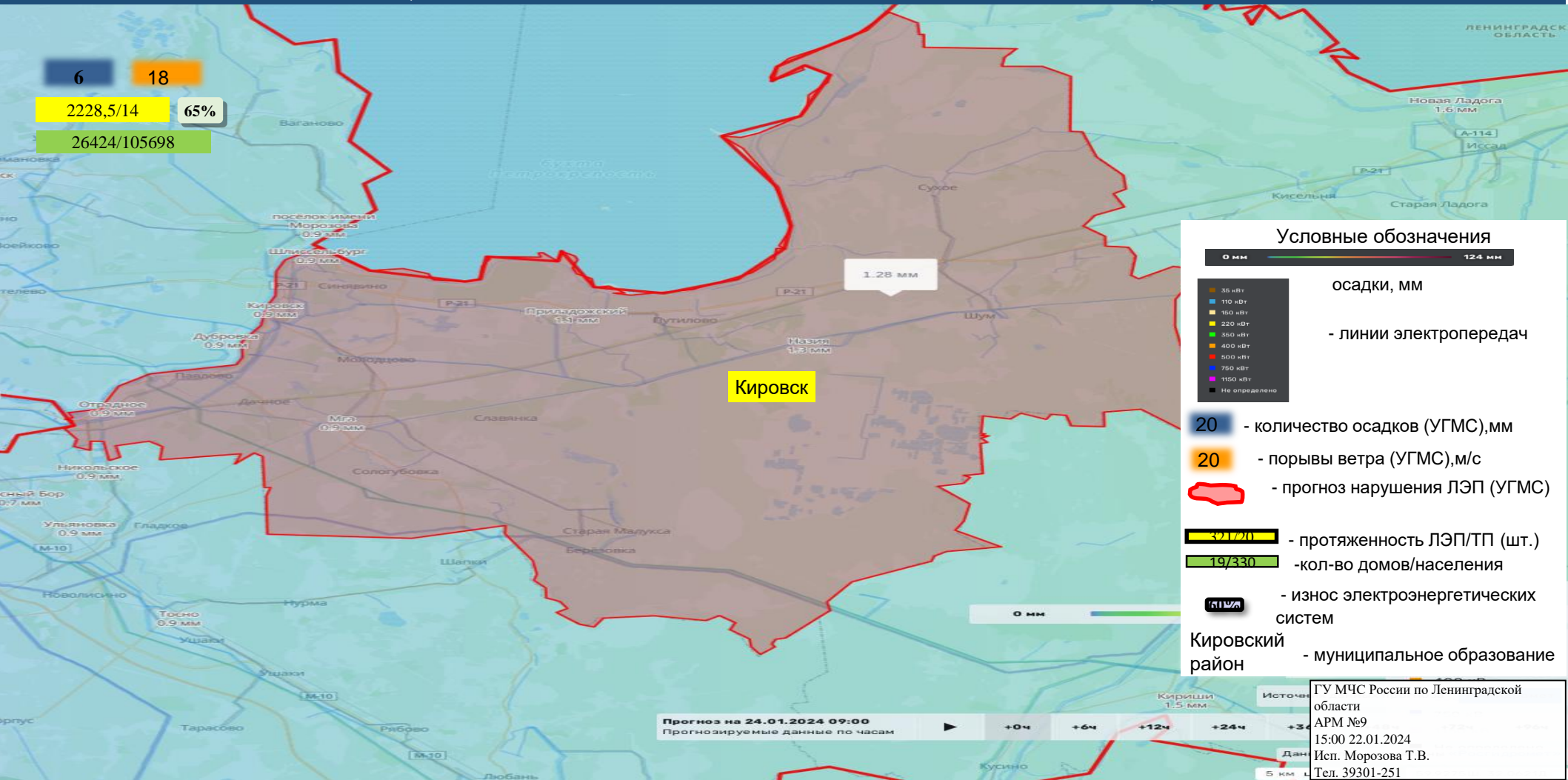
Киришский район - муниципальное образование

Прогноз на 24.01.2024 09:00  
Прогнозируемые данные по часам

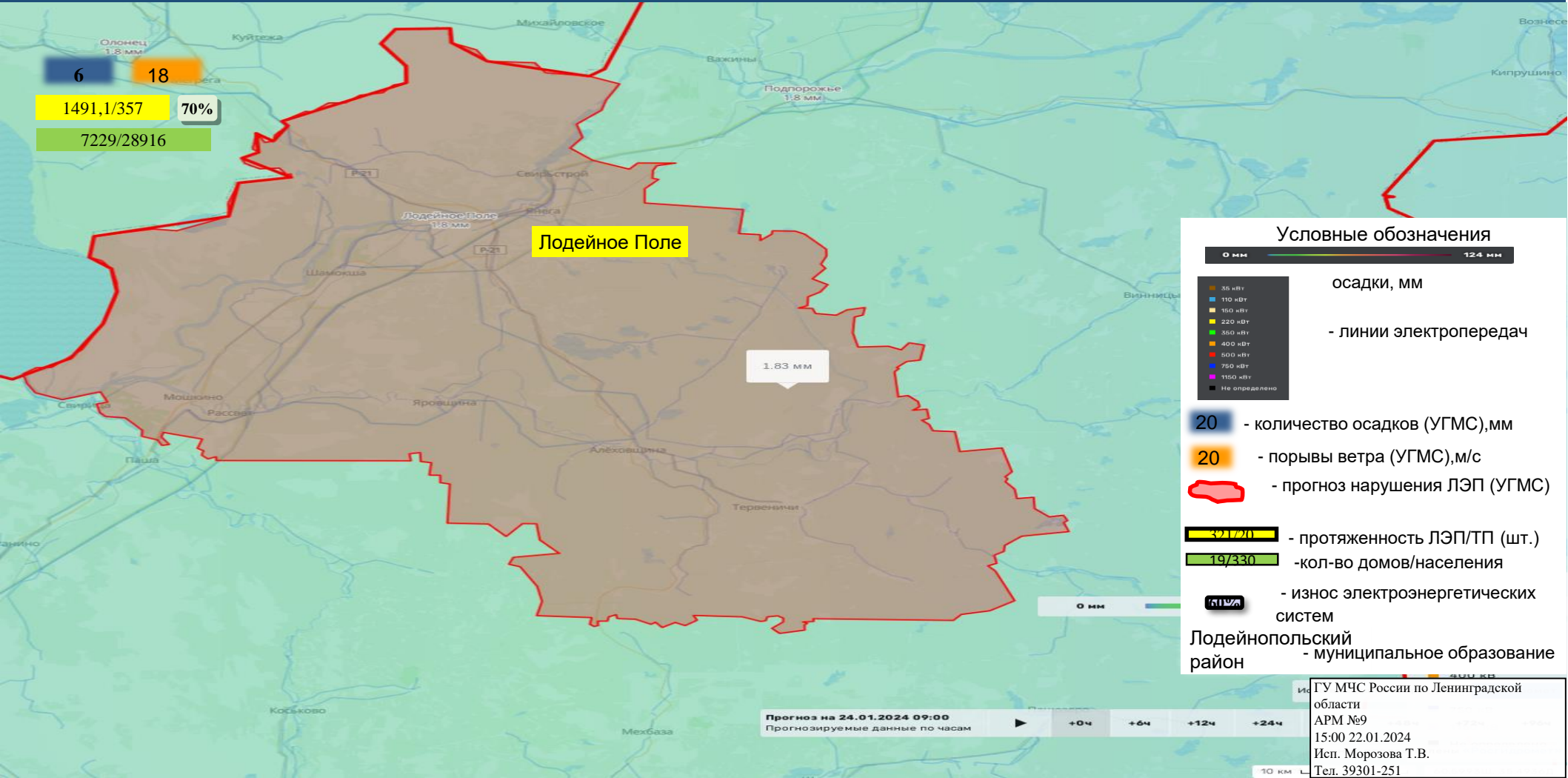
ГУ МЧС России по Ленинградской области  
АРМ №9  
15:00 22.01.2024  
Исп. Морозова Т.В.  
Тел. 39301-251



# ИНФОРМАЦИОННЫЕ МАТЕРИАЛЫ ПО ОСАДКАМ НА ТЕРРИТОРИИ КИРОВСКОГО РАЙОНА ЛЕНИНГРАДСКОЙ ОБЛАСТИ (РИСК НАРУШЕНИЯ ЭЛЕКТРОСНАБЖЕНИЯ НА 23.01.2024)

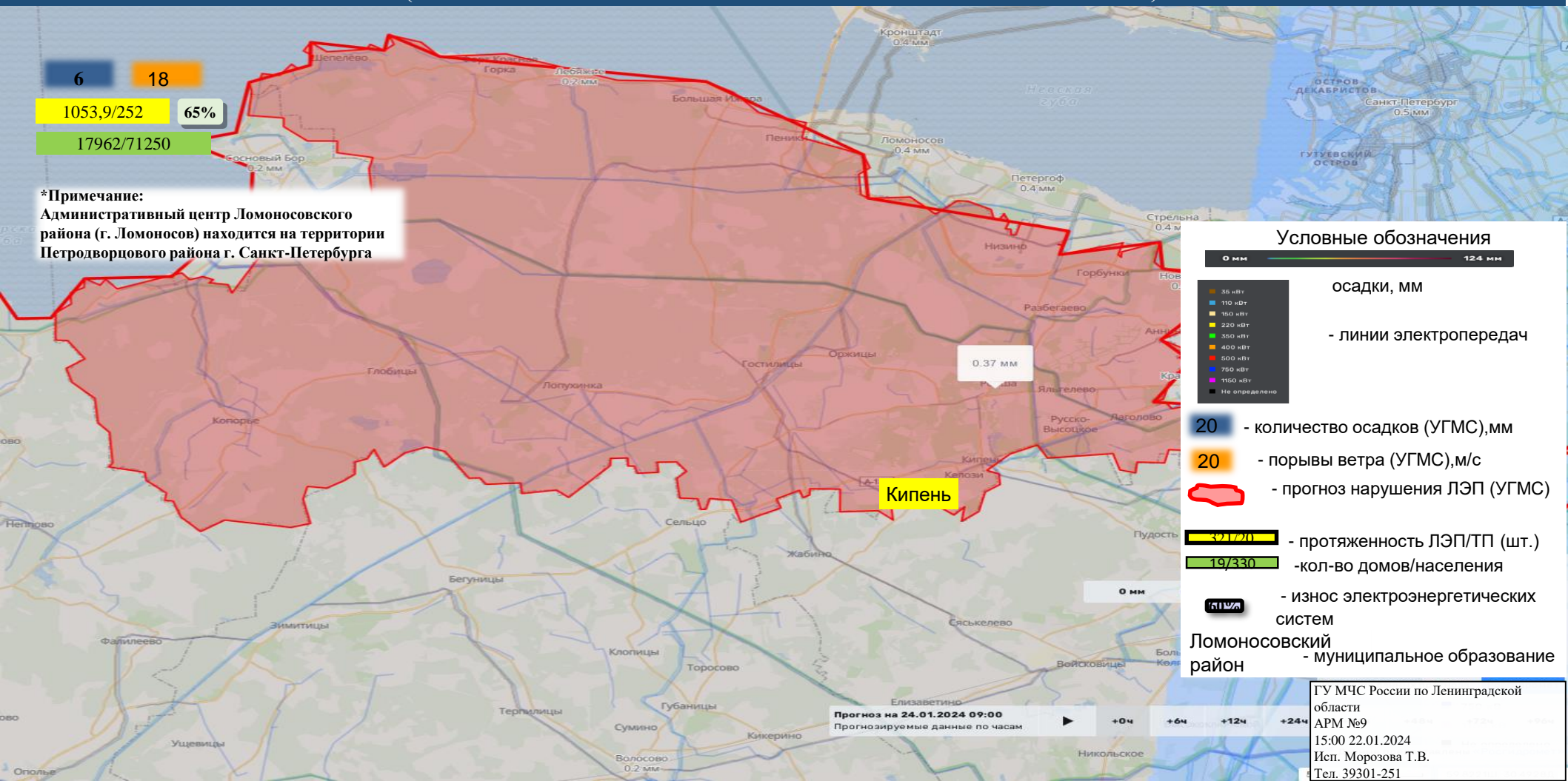


# ИНФОРМАЦИОННЫЕ МАТЕРИАЛЫ ПО ОСАДКАМ НА ТЕРРИТОРИИ ЛОДЕЙНОПОЛЬСКОГО РАЙОНА ЛЕНИНГРАДСКОЙ ОБЛАСТИ (РИСК НАРУШЕНИЯ ЭЛЕКТРОСНАБЖЕНИЯ НА 22.01.2024)





# ИНФОРМАЦИОННЫЕ МАТЕРИАЛЫ ПО ОСАДКАМ НА ТЕРРИТОРИИ ЛОМОНОСОВСКОГО РАЙОНА ЛЕНИНГРАДСКОЙ ОБЛАСТИ (РИСК НАРУШЕНИЯ ЭЛЕКТРОСНАБЖЕНИЯ НА 23.01.2024)



6 18  
1053,9/252 65%  
17962/71250

**\*Примечание:**  
Административный центр Ломоносовского района (г. Ломоносов) находится на территории Петродворцового района г. Санкт-Петербурга

### Условные обозначения

0 мм — 124 мм

- осадки, мм
- линии электропередач

20 - количество осадков (УГМС),мм  
20 - порывы ветра (УГМС),м/с  
- прогноз нарушения ЛЭП (УГМС)

1053,9/252 - протяженность ЛЭП/ТП (шт.)  
17962/71250 - кол-во домов/населения

ИЗНОС - износ электроэнергетических систем

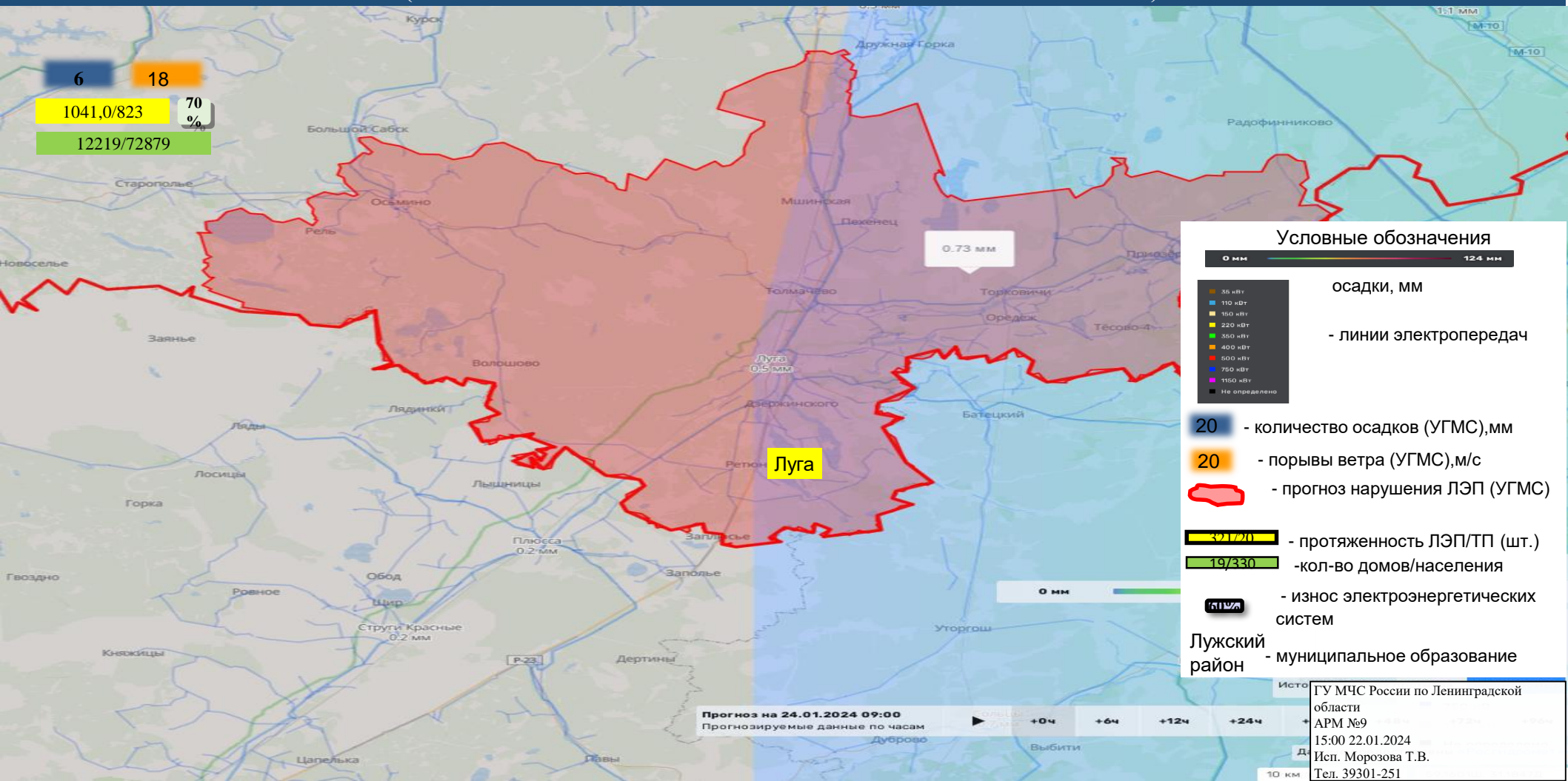
Ломоносовский район - муниципальное образование

Прогноз на 24.01.2024 09:00  
Прогнозируемые данные по часам

+0ч +6ч +12ч +24ч

ГУ МЧС России по Ленинградской области  
АРМ №9  
15:00 22.01.2024  
Исп. Морозова Т.В.  
Тел. 39301-251

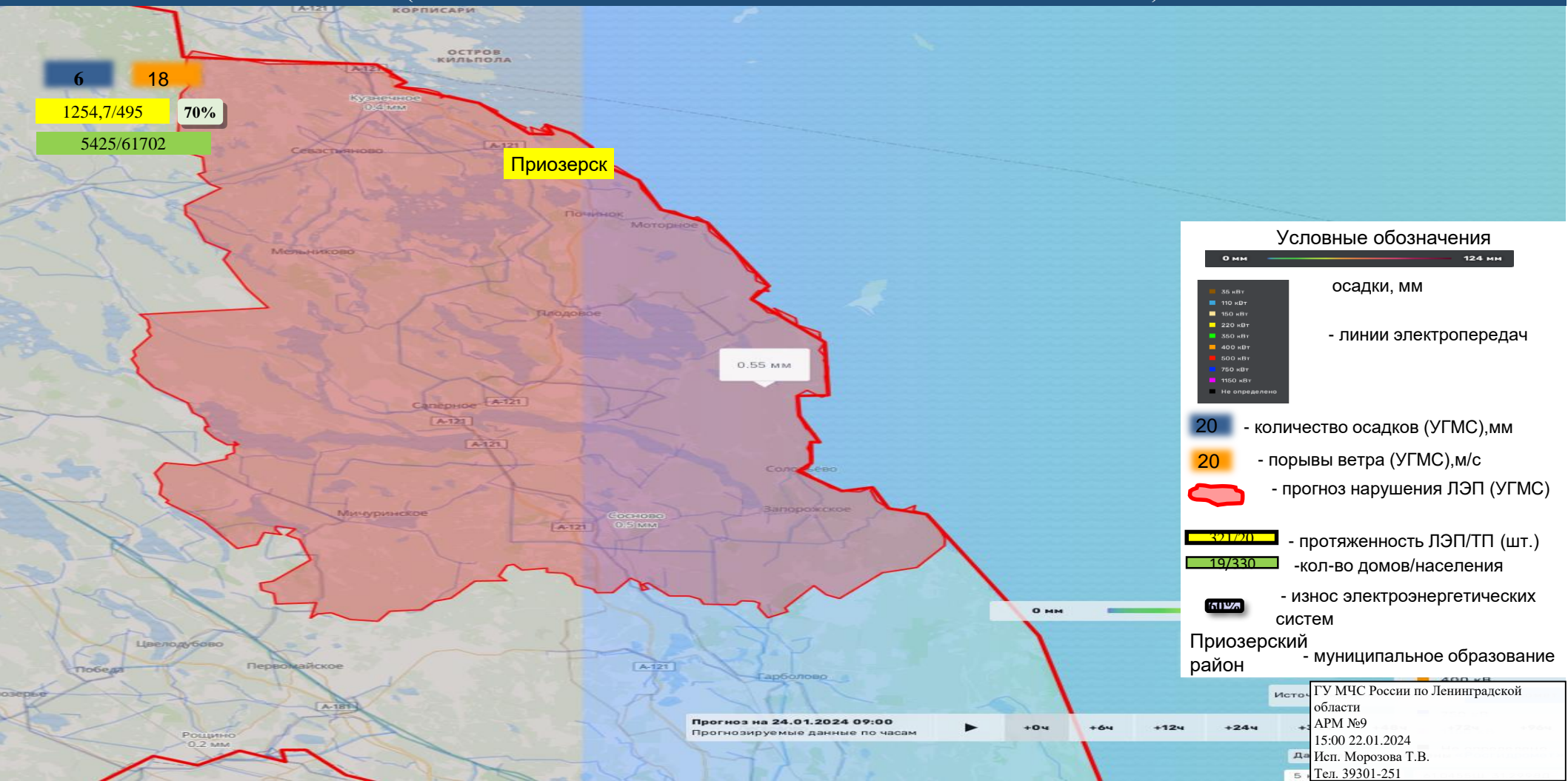
# ИНФОРМАЦИОННЫЕ МАТЕРИАЛЫ ПО ОСАДКАМ НА ТЕРРИТОРИИ ЛУЖСКОГО РАЙОНА ЛЕНИНГРАДСКОЙ ОБЛАСТИ (РИСК НАРУШЕНИЯ ЭЛЕКТРОСНАБЖЕНИЯ НА 23.01.2024)







# ИНФОРМАЦИОННЫЕ МАТЕРИАЛЫ ПО ОСАДКАМ НА ТЕРРИТОРИИ ПРИОЗЕРСКОГО РАЙОНА ЛЕНИНГРАДСКОЙ ОБЛАСТИ (РИСК НАРУШЕНИЯ ЭЛЕКТРОСНАБЖЕНИЯ НА 23.01.2024)



6 18  
1254,7/495 70%  
5425/61702

Приозерск

0.55 мм

0.2 мм

## Условные обозначения

0 мм 124 мм

- 35 кВт
  - 110 кВт
  - 150 кВт
  - 220 кВт
  - 350 кВт
  - 400 кВт
  - 500 кВт
  - 750 кВт
  - 1150 кВт
  - Не определено
- осадки, мм
- линии электропередач

- 20 - количество осадков (УГМС), мм
- 20 - порывы ветра (УГМС), м/с
- прогноз нарушения ЛЭП (УГМС)
- 1254,7/495 - протяженность ЛЭП/ТП (шт.)
- 5425/61702 - кол-во домов/населения
- износ электроэнергетических систем

Приозерский район - муниципальное образование

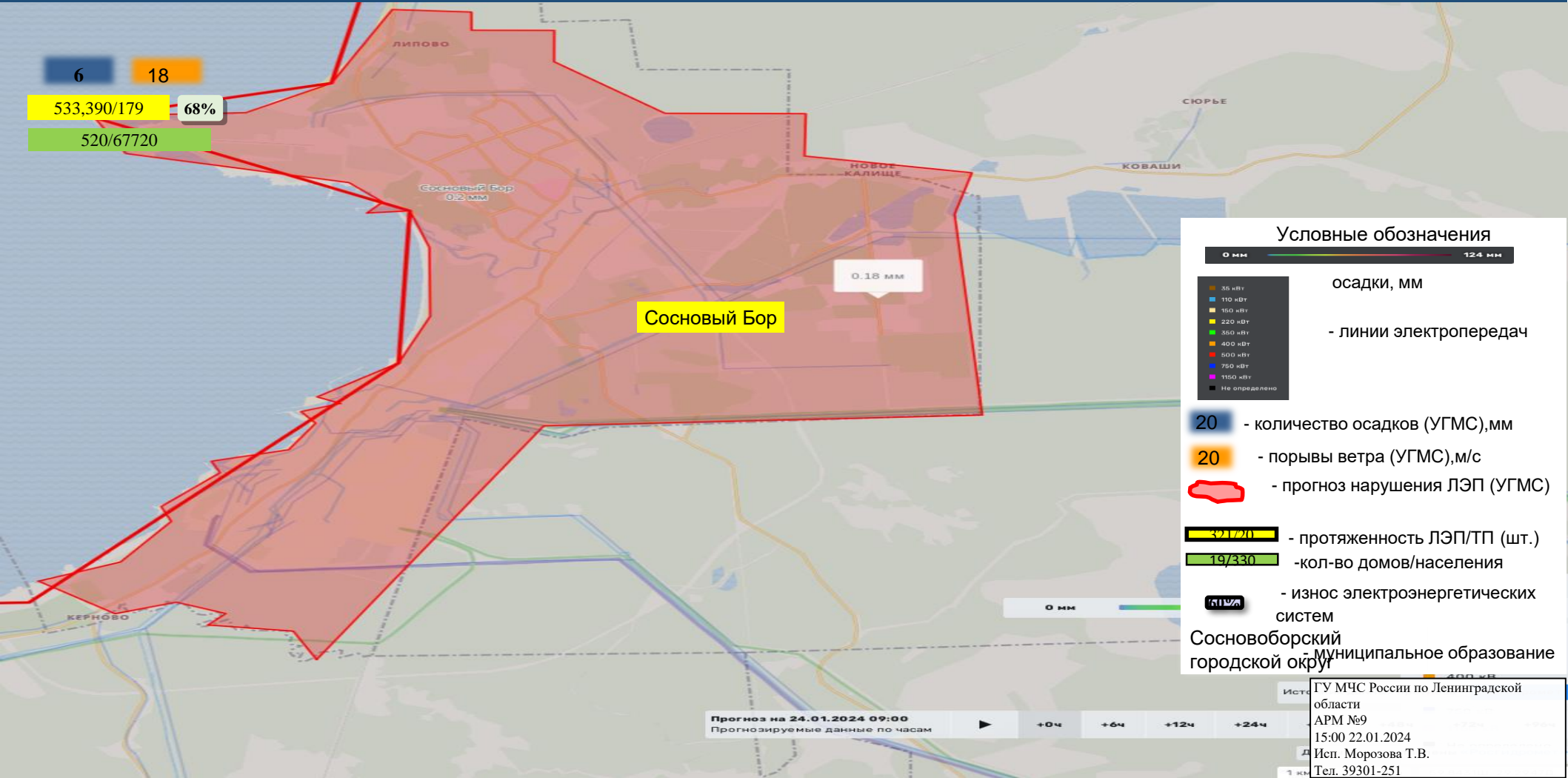
Прогноз на 24.01.2024 09:00  
Прогнозируемые данные по часам

+0ч +6ч +12ч +24ч

Источн  
ГУ МЧС России по Ленинградской области  
АРМ №9  
15:00 22.01.2024  
Директор  
Исп. Морозова Т.В.  
Тел. 39301-251



# ИНФОРМАЦИОННЫЕ МАТЕРИАЛЫ ПО ОСАДКАМ НА ТЕРРИТОРИИ СОСНОВОБОРСКОГО ГОРОДСКОГО ОКРУГА ЛЕНИНГРАДСКОЙ ОБЛАСТИ (РИСК НАРУШЕНИЯ ЭЛЕКТРОСНАБЖЕНИЯ НА 23.01.2024)



6 18  
533,390/179 68%  
520/67720

Сосновый Бор

0.18 мм

Сосновый Бор  
0.22 мм

## Условные обозначения

0 мм ————— 124 мм

- 35 кВТ
- 110 кВТ
- 150 кВТ
- 220 кВТ
- 350 кВТ
- 400 кВТ
- 500 кВТ
- 750 кВТ
- 1150 кВТ
- Не определено

осадки, мм

- линии электропередач

20 - количество осадков (УГМС), мм

20 - порывы ветра (УГМС), м/с

○ - прогноз нарушения ЛЭП (УГМС)

533,390/179 - протяженность ЛЭП/ТП (шт.)

520/67720 - кол-во домов/населения

ИЗНОС - износ электроэнергетических систем

Сосновоборский муниципальное образование  
городской округ

Прогноз на 24.01.2024 09:00  
Прогнозируемые данные по часам

+0ч +6ч +12ч +24ч

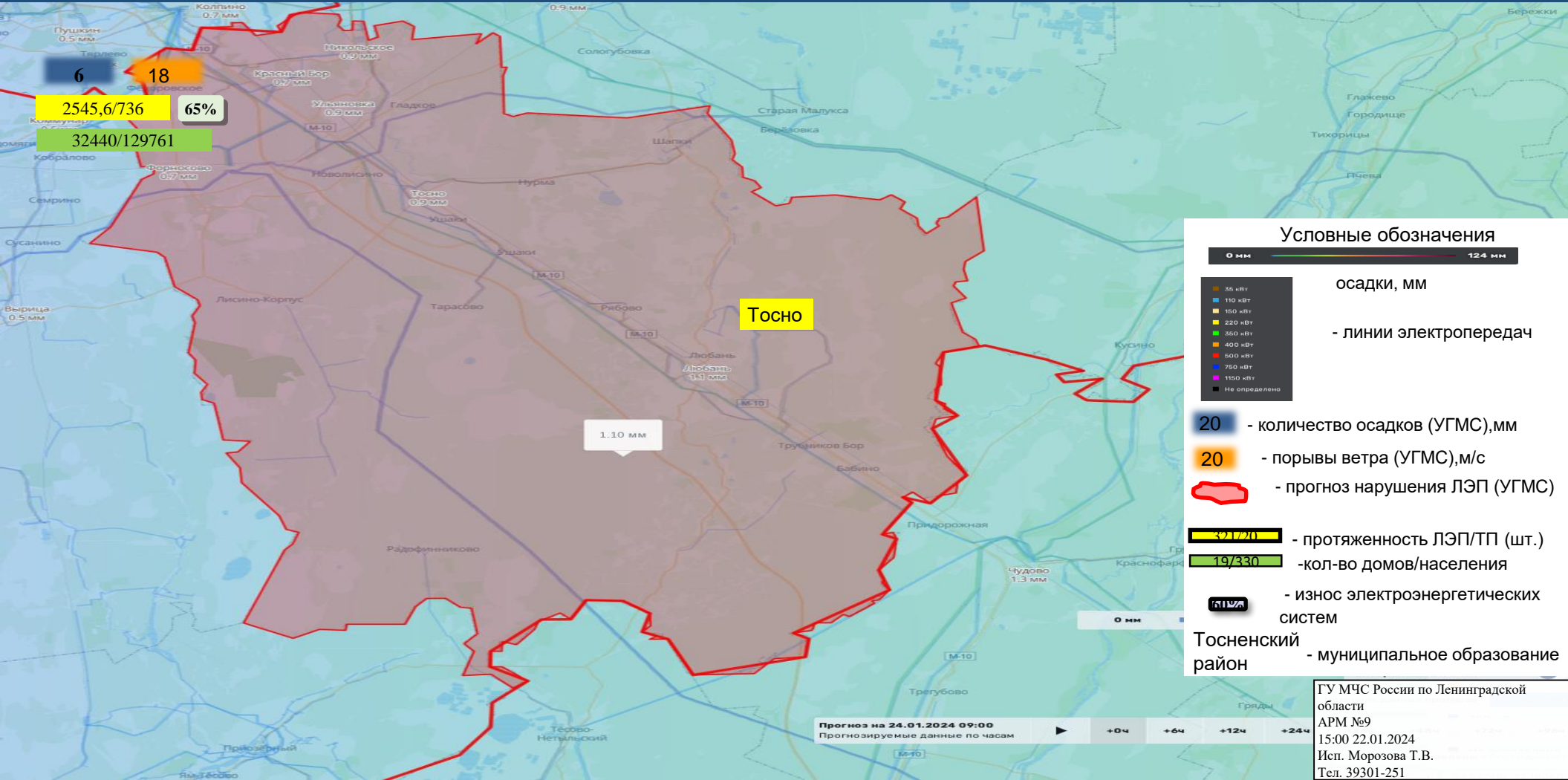
ГУ МЧС России по Ленинградской области  
АРМ №9  
15:00 22.01.2024  
Исп. Морозова Т.В.  
Тел. 39301-251







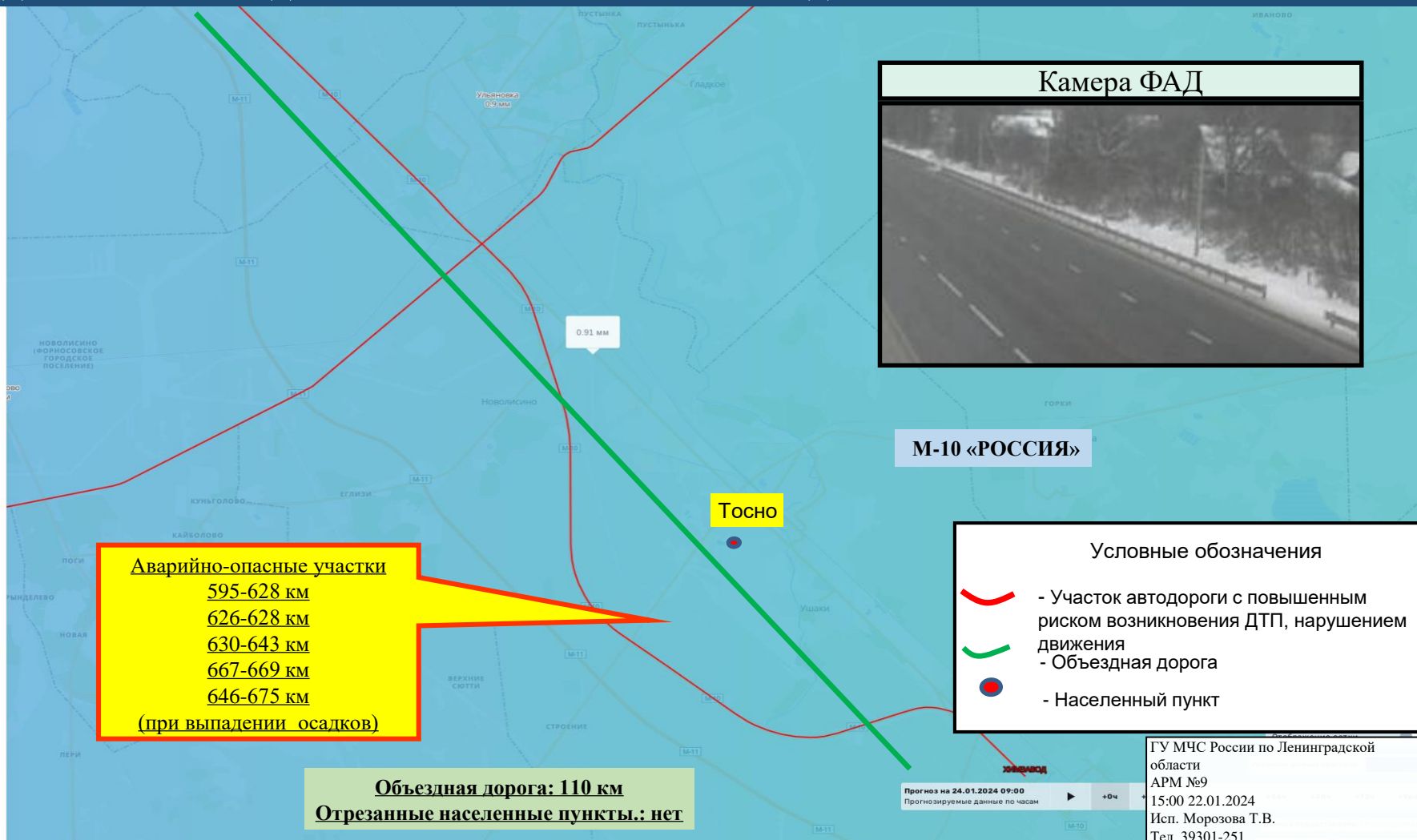
# ИНФОРМАЦИОННЫЕ МАТЕРИАЛЫ ПО ОСАДКАМ НА ТЕРРИТОРИИ ТОСНЕНСКОГО РАЙОНА ЛЕНИНГРАДСКОЙ ОБЛАСТИ (РИСК НАРУШЕНИЯ ЭЛЕКТРОСНАБЖЕНИЯ НА 23.01.2024)





# ИНФОРМАЦИОННЫЕ МАТЕРИАЛЫ ПО РИСКУ НАРУШЕНИЯ ТРАНСПОРТНОГО СООБЩЕНИЯ, СВЯЗАННЫХ С НЕБЛАГОПРИЯТНЫМИ МЕТЕОЯВЛЕНИЯМИ НА ФЕДЕРАЛЬНОЙ АВТОДОРОГЕ М-10 «РОССИЯ» В ЛЕНИНГРАДСКОЙ ОБЛАСТИ НА 23.01.2024

Опасные участки на автомобильных дорогах (Росавтодор)	
<b>М-10 Россия (593-674)</b>	
Координаты (Ш. Д)	59.5935 30.7810 59°35'36"N 30°46'51"E
Дата внесения информации	20 ноября 2020 01:20
Название участка	М-10 Россия (593-674)
Тип риска	Химзавод
Тип опасного участка	участки дорог в зоне опасных объектов
Название дороги	«Россия» Москва - Тверь - Великий Новгород - Санкт-Петербург
Код дороги	М-10
Начало опасного участка (км)	593
Конец опасного участка (км)	674
Регион	Ленинградская область
Ответственная организация	ФКУ «Севзапуправтодор»



**Аварийно-опасные участки**  
595-628 км  
626-628 км  
630-643 км  
667-669 км  
646-675 км  
(при выпадении осадков)

**Объездная дорога: 110 км**  
**Отрезанные населенные пункты.: нет**



**М-10 «РОССИЯ»**

**Условные обозначения**

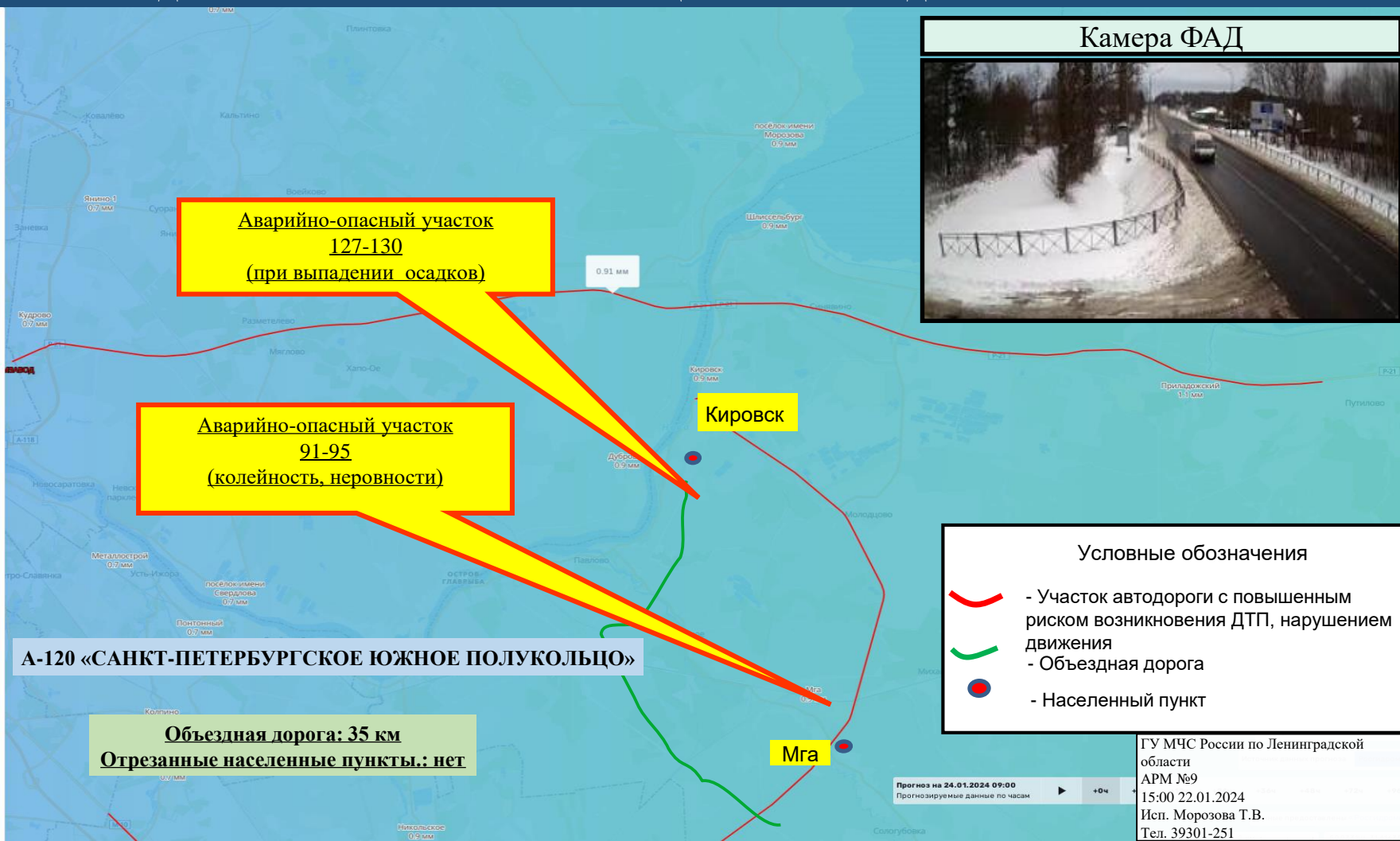
- Участок автодороги с повышенным риском возникновения ДТП, нарушением движения
- Объездная дорога
- Населенный пункт

Прогноз на 24.01.2024 09:00  
Прогнозируемые данные по часам

ГУ МЧС России по Ленинградской области  
АРМ №9  
15:00 22.01.2024  
Исп. Морозова Т.В.  
Тел. 39301-251

# ИНФОРМАЦИОННЫЕ МАТЕРИАЛЫ ПО РИСКУ НАРУШЕНИЯ ТРАНСПОРТНОГО СООБЩЕНИЯ, СВЯЗАННЫХ С НЕБЛАГОПРИЯТНЫМИ МЕТЕОЯВЛЕНИЯМИ НА ФЕДЕРАЛЬНОЙ АВТОДОРОГЕ А-120 «ЮЖНОЕ ПОЛУКОЛЬЦО» В ЛЕНИНГРАДСКОЙ ОБЛАСТИ НА 23.01.2024

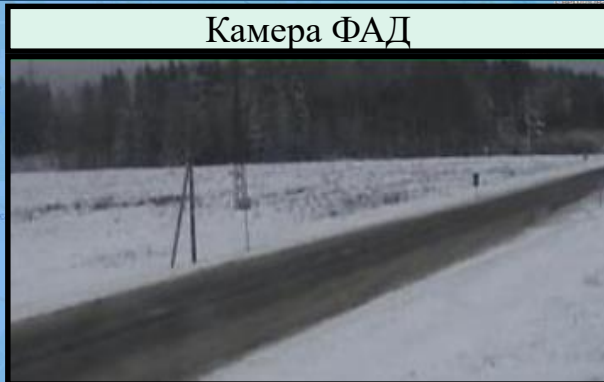
Опасные участки на автомобильных дорогах (Росавтодор)	
Р-21 Кола (12-260)	
Координаты (Ш. Д.)	59.8953 30.9586 59°53'43"N 30°57'30"E
Дата внесения информации	20 ноября 2020 01:20
Название участка	Р-21 Кола (12-260)
Тип риска	Химавод
Тип опасного участка	участки дорог в зоне опасных объектов
Название дороги	«Кола» Санкт-Петербург - Петрозаводск - Мурманск - Печенга - граница с Королевством Норвегия
Код дороги	Р-21
Начало опасного участка (км)	12
Конец опасного участка (км)	260
Регион	Ленинградская область
Ответственная организация	ФКУ «Севзапуправтодор»





# ИНФОРМАЦИОННЫЕ МАТЕРИАЛЫ ПО РИСКУ НАРУШЕНИЯ ТРАНСПОРТНОГО СООБЩЕНИЯ, СВЯЗАННЫХ С НЕБЛАГОПРИЯТНЫМИ МЕТЕОЯВЛЕНИЯМИ НА ФЕДЕРАЛЬНОЙ АВТОДОРОГЕ А-120 «ЮЖНОЕ ПОЛУКОЛЬЦО» В ЛЕНИНГРАДСКОЙ ОБЛАСТИ НА 23.01.2024

Опасные участки на автомобильных дорогах (Росавтодор)	
А-120 Санкт-Петербургское южное полукольцо	
Координаты (Ш. Д)	59.7235 30.3236 59°43'24"N 30°19'25"E
Дата внесения информации	20 ноября 2020 01:20
Название участка	А-120 Санкт-Петербургское южное полукольцо
Тип риска	Химзавод
Тип опасного участка	участки дорог в зоне опасных объектов
Название дороги	«Санкт-Петербургское южное полукольцо» Кировск - Мга - Гатчина - Большая Ижора
Код дороги	А-120
Начало опасного участка (км)	0
Конец опасного участка (км)	148
Регион	Ленинградская область
Ответственная организация	ФКУ «Севзапуправтодор»



**Аварийно-опасный участок  
71-79 км  
(при выпадении осадков)**

**Аварийно-опасный участок  
50-53 км  
(при выпадении осадков)**

**Ульяновка**

**М-10 «РОССИЯ»**

**А-120 «САНКТ-ПЕТЕРБУРГСКОЕ ЮЖНОЕ ПОЛУКОЛЬЦО»**

**Объездная дорога: 80 км  
Отрезанные населенные пункты.: нет**

**Условные обозначения**

- Участок автодороги с повышенным риском возникновения ДТП, нарушением движения
- Объездная дорога
- Населенный пункт

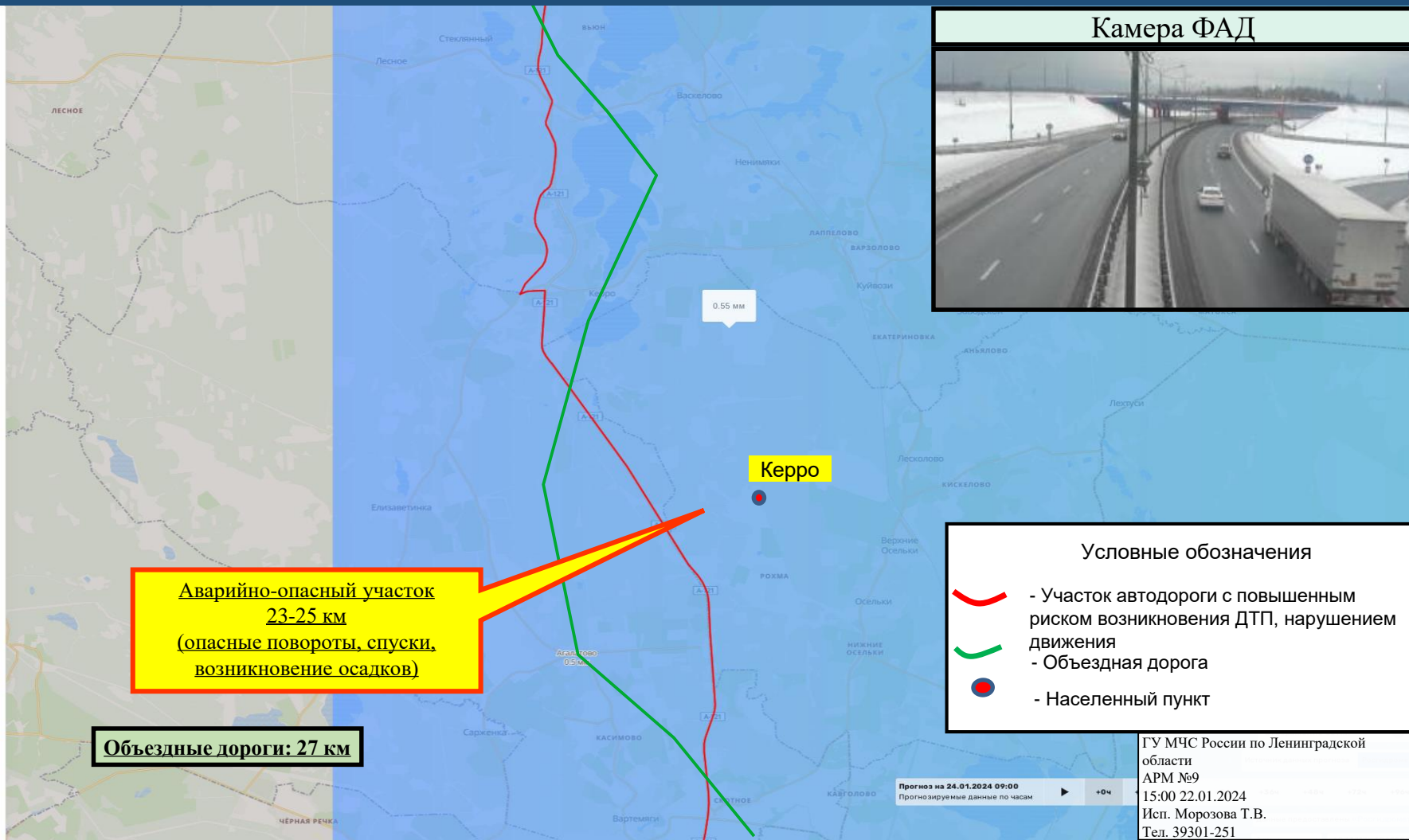
ГУ МЧС России по Ленинградской области  
АРМ №9  
15:00 22.01.2024  
Исп. Морозова Т.В.  
Тел. 39301-251

Прогноз на 24.01.2024 09:00  
Прогнозируемые данные по часам

# ИНФОРМАЦИОННЫЕ МАТЕРИАЛЫ ПО РИСКУ НАРУШЕНИЯ ТРАНСПОРТНОГО СООБЩЕНИЯ, СВЯЗАННЫХ С НЕБЛАГОПРИЯТНЫМИ МЕТЕОЯВЛЕНИЯМИ НА ФЕДЕРАЛЬНОЙ АВТОДОРОГЕ А-121 «СОРТАВАЛА» В ЛЕНИНГРАДСКОЙ ОБЛАСТИ НА 23.01.2024

## Опасные участки на автомобильных дорогах (Росавтодор)

Координаты (Ш, Д)	60.3555 30.2726 60°21'19"N 30°16'21"E
Дата внесения информации	20 ноября 2020 01:20
Тип риска	Химзавод
Тип опасного участка	участки дорог в зоне опасных объектов
Название дороги	«Сортавала» Санкт-Петербург - Сортавала - автомобильная дорога Р-21 «Кола»
Код дороги	А-121
Начало опасного участка (км)	9
Конец опасного участка (км)	24
Регион	Ленинградская область
Ответственная организация	ФКУ «Севазапуправтодор»



## Камера ФАД



### Условные обозначения

- Участок автодороги с повышенным риском возникновения ДТП, нарушением движения
- Объездная дорога
- Населенный пункт

**Аварийно-опасный участок  
23-25 км  
(опасные повороты, спуски,  
возникновение осадков)**

**Объездные дороги: 27 км**

Прогноз на 24.01.2024 09:00  
Прогнозируемые данные по часам

ГУ МЧС России по Ленинградской области  
АРМ №9  
15:00 22.01.2024  
Исп. Морозова Т.В.  
Тел. 39301-251



# ИНФОРМАЦИОННЫЕ МАТЕРИАЛЫ ПО РИСКУ НАРУШЕНИЯ ТРАНСПОРТНОГО СООБЩЕНИЯ, СВЯЗАННЫХ С НЕБЛАГОПРИЯТНЫМИ МЕТЕОЯВЛЕНИЯМИ НА ФЕДЕРАЛЬНОЙ АВТОДОРОГЕ Р-21 «КОЛА» В ЛЕНИНГРАДСКОЙ ОБЛАСТИ НА 23.01.2024

Опасные участки на автомобильных дорогах (Росавтодор)	
<b>Р-21 Кола (12-260)</b>	
Координаты (Ш, Д)	59.8953 30.9586 59°53'43"N 30°57'30"E
Дата внесения информации	20 ноября 2020 01:20
Название участка	Р-21 Кола (12-260)
Тип риска	Химзавод
Тип опасного участка	участки дорог в зоне опасных объектов
Название дороги	«Кола» Санкт-Петербург - Петрозаводск - Мурманск - Печенга - граница с Королевством Норвегия
Код дороги	Р-21
Начало опасного участка (км)	12
Конец опасного участка (км)	260
Регион	Ленинградская область
Ответственная организация	ФКУ «Свезауправтодор»

