



ПРОЕКТ ОРГАНИЗАЦИИ ДОРОЖНОГО ДВИЖЕНИЯ

**В деревнях: БОР, БУЯНЫ, ЕЛЕМЦЫ, ЖГЛИНО, ЗУЕВО, ЧЕРВИЦИ, ЮБРЫ
РЕТЮНСКОГО СЕЛЬСКОГО ПОСЕЛЕНИЯ ЛУЖСКОГО МУНИЦИПАЛЬНОГО РАЙОНА
ЛЕНИНГРАДСКОЙ ОБЛАСТИ**

*Заказчик: Администрация Ретюнского
сельского поселения Лужского муниципального
района Ленинградской области*

Разработчик: ООО «ДрайвПроект»

*Утверждено: И.о. глава администрации
Ретюнского сельского поселения*

Директор:

_____ С. С. Гришанова

_____ М. А. Копытов

«_____» _____ 2021 г.

«_____» _____ 2021 г.

СОДЕРЖАНИЕ

1. Содержание
2. Введение
3. д. Бор, ул. Рябиновая
4. д. Буяны, ул. Лесная
5. д. Елемцы, ул. Хуторская
6. д. Жглино, ул. Лесная
7. д. Зуево, ул. Лесная
8. д. Червищи, ул. Озёрная
9. д. Юбры, ул. Полевая
10. Условные обозначения

Введение

Проект организации дорожного движения на автомобильных дорогах местного значения, расположенных на территории Ретюнского сельского поселения Лужского муниципального района Ленинградской области, выполнен на основании договора № 001/2021 от 27.01.2021.

Проект организации дорожного движения разработан по материалам обследований, выполненных в 2021 году.

Проект разработан в соответствии с:

ГОСТ Р 50597-2017 Автомобильные дороги и улицы. Требования к эксплуатационному состоянию, допустимому по условиям обеспечения безопасности дорожного движения

ГОСТ Р 50970-2011 Технические средства организации дорожного движения. Столбики сигнальные дорожные. Общие технические требования. Правила применения

ГОСТ Р 50971-2011 Технические средства организации дорожного движения. Световозвращатели дорожные. Общие технические требования. Правила применения

ГОСТ Р 51256-2018 Технические средства организации дорожного движения. Разметка дорожная. Типы, основные параметры. Общие технические требования

ГОСТ Р 52282-2004 Технические средства организации дорожного движения. Светофоры дорожные. Типы, основные параметры, общие технические требования, методы испытаний

ГОСТ Р 52290-2004 Технические средства организации дорожного движения. Знаки дорожные. Общие технические требования

ГОСТ Р 52289-2019 Технические средства организации дорожного движения. Правила применения дорожных знаков, разметки, светофоров, дорожных ограждений и направляющих устройств.

ГОСТ Р 52766-2007 Дороги автомобильные общего пользования. Элементы обустройства. Общие требования.

ГОСТ Р 52605-2006 Технические средства организации дорожного движения. Искусственные неровности. Общие технические требования. Правила применения.

д. Бор, ул. Рябиновая

СХЕМА АВТОДОРОГИ



Ведомость дорожных знаков

Номер знака по ГОСТ 52290-2004	Наименование знака	Типоразмер знака	Площадь знаков, м ² (для знаков индивидуального проектирования)	Адрес, км,м	Установлено / требуется установить	Количество	Месторасположение
Знаки приоритета							
2.1	Главная дорога	II	-	0,384	Требуется	1	Справа
2.4	Уступите дорогу	II	-	0,391	Требуется	1	Примыкание слева "на д. Малые Озерцы" на 0,399
Итого установлено:			0				
Итого требуется:			2				
Итого к демонтажу:			0				
Итого:			2				

Информационные знаки

6.10.1	Указатель направлений		0,88	0,384	Требуется	1	Справа
6.10.1	Указатель направлений		0,88	0,384	Требуется	1	Справа
Итого установлено:			0				
Итого требуется:			2				
Итого к демонтажу:			0				
Итого:			2				
ВСЕГО УСТАНОВЛЕНО:			0				
ВСЕГО ТРЕБУЕТСЯ УСТАНОВИТЬ:			4				
ВСЕГО К ДЕМОНТАЖУ:			0				
ВСЕГО:			4				

Ведомость искусственного освещения

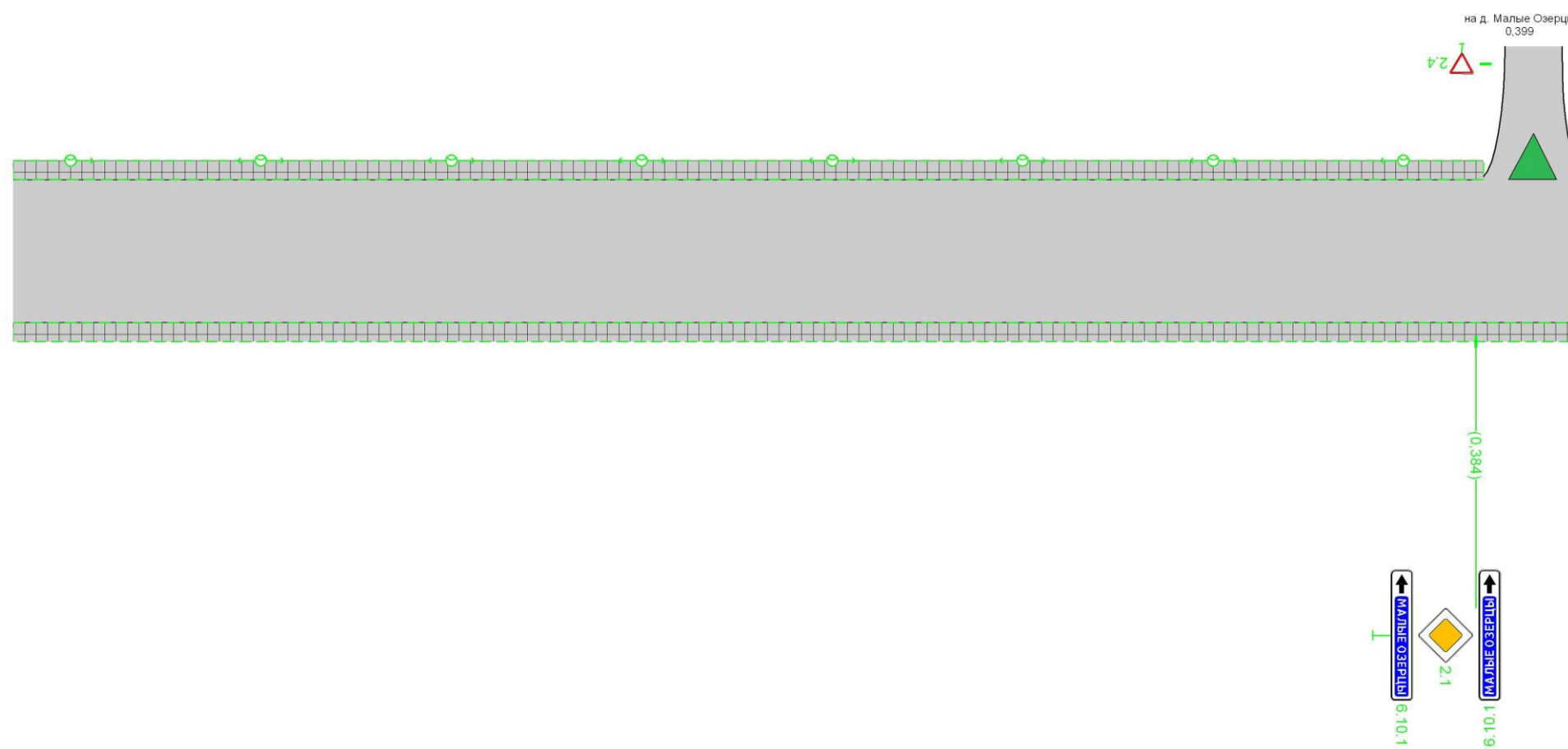
№п/п	Начало участка, км,м	Конец участка, км,м	Объект установки	Проектируемые		Установленные		К установке		Расположение
				Опор / светильников, шт	Протяжённость, м	Опор / светильников, шт	Протяжённость, м	Опор / светильников, шт	Протяжённость, м	
1	0,015	0,365		8/8	350	0/0	0	8/8	350	Левая кромка
Итого:				8/8	350			8/8	350	

Ведомость пешеходных дорожек, тротуаров

№п/п	Начало участка, км,м	Конец участка, км,м	Расположение	Ширина, м	Объект установки	Материал	Протяжённость		
							Проектируемые, м	Установленные, м	К установке, м
1	0,000	0,386	Слева	1,0		Асфальтобетон	386		386
2	0,000	0,413	Справа	1,0		Асфальтобетон	413		413
Итого:							799		799

Тротуары слева		0,000 - 0,386, 1386 м, а/б
Дорожные ограждения и направляющие устройства слева	На обочине	
	На разделительной	
Дорожная разметка слева		
Элементы в плане		
Продольный профиль		

д. Бор
ул. Рядиновская
0,000-0,413



Дорожная разметка справа		
Дорожные ограждения и направляющие устройства справа	На разделительной	
	На обочине	
Тротуары справа		0,000 - 0,413, 1413 м, а/б

д. Буяны, ул. Лесная

СХЕМА АВТОДОРОГИ



Ведомость дорожных знаков

Номер знака по ГОСТ 52290-2004	Наименование знака	Типоразмер знака	Площадь знаков, м ² (для знаков индивидуального проектирования)	Адрес, км,м	Установлено / требуется установить	Количество	Месторасположение
Знаки особых предписаний							
5.23.1	Начало населённого пункта		0,39	0,000	Требуется	1	Справа
5.24.1	Конец населённого пункта		0,39	0,000	Требуется	1	Справа
5.23.1	Начало населённого пункта		0,39	0,580	Требуется	1	Слева
5.24.1	Конец населённого пункта		0,39	0,580	Требуется	1	Слева
Итого установлено:			0				
Итого требуется:			4				
Итого к демонтажу:			0				
Итого:			4				
ВСЕГО УСТАНОВЛЕНО:			0				
ВСЕГО ТРЕБУЕТСЯ УСТАНОВИТЬ:			4				
ВСЕГО К ДЕМОНТАЖУ:			0				
ВСЕГО:			4				

Ведомость искусственного освещения

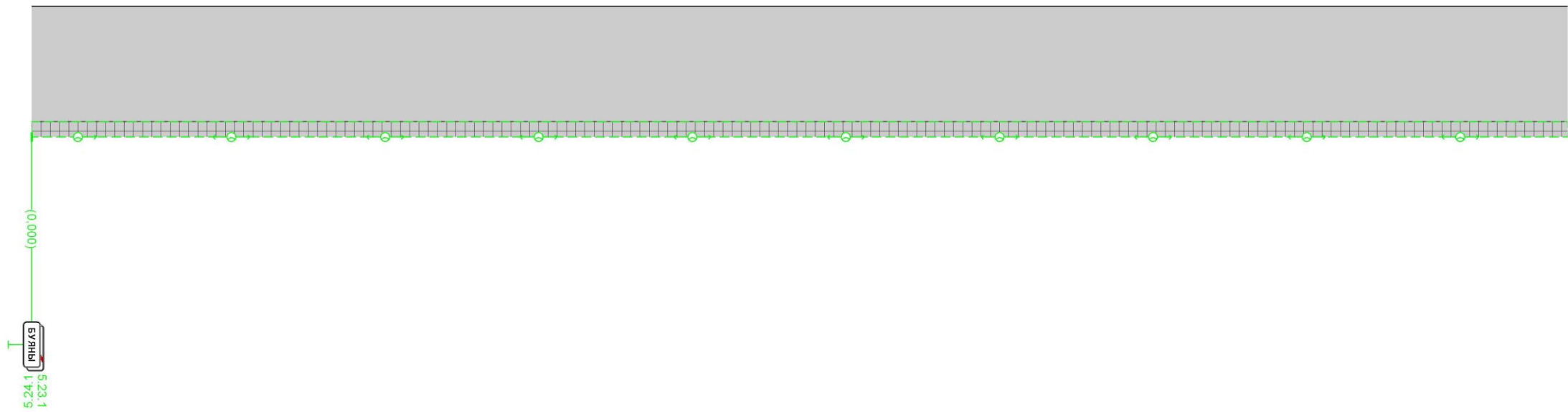
№п/п	Начало участка, км,м	Конец участка, км,м	Объект установки	Проектируемые		Установленные		К установке		Расположение
				Опор / светильников, шт	Протяжённость, м	Опор / светильников, шт	Протяжённость, м	Опор / светильников, шт	Протяжённость, м	
1	0,015	0,565		12/12	550	0/0	0	12/12	550	Правая кромка
Итого:				12/12	550			12/12	550	

Ведомость пешеходных дорожек, тротуаров

№п/п	Начало участка, км,м	Конец участка, км,м	Расположение	Ширина, м	Объект установки	Материал	Протяжённость		
							Проектируемые, м	Установленные, м	К установке, м
1	0,000	0,580	Справа	1,0		Асфальтобетон	580		580
Итого:							580		580

Тротуары следа		
Дорожные ограждения и направляющие устройства следа	На обочине	
	На разделительной	
Дорожная разметка следа		
Элементы в плане		
Продольный профиль		500 0

д. Буяны
ул. Лесная
0,000-0,500



Дорожная разметка справа		
Дорожные ограждения и направляющие устройства справа	На разделительной	
	На обочине	
Тротуары справа		0,000 - 0,500, 1500 мм, а/б

д. Елемцы, ул. Хуторская

СХЕМА АВТОДОРОГИ



Ведомость дорожных знаков

Номер знака по ГОСТ 52290-2004	Наименование знака	Типоразмер знака	Площадь знаков, м ² (для знаков индивидуального проектирования)	Адрес, км,м	Установлено / требуется установить	Количество	Месторасположение
Знаки приоритета							
2.1	Главная дорога	II	-	0,231	Требуется	1	Справа
2.1	Главная дорога	II	-	0,251	Требуется	1	Слева
Итого установлено:		0					
Итого требуется:		2					
Итого к демонтажу:		0					
Итого:		2					
Знаки особых предписаний							
5.23.1	Начало населённого пункта		0,45	0,000	Требуется	1	Справа
5.24.1	Конец населённого пункта		0,45	0,000	Требуется	1	Справа
Итого установлено:		0					
Итого требуется:		2					
Итого к демонтажу:		0					
Итого:		2					
ВСЕГО УСТАНОВЛЕНО:		0					
ВСЕГО ТРЕБУЕТСЯ УСТАНОВИТЬ:		4					
ВСЕГО К ДЕМОНТАЖУ:		0					
ВСЕГО:		4					

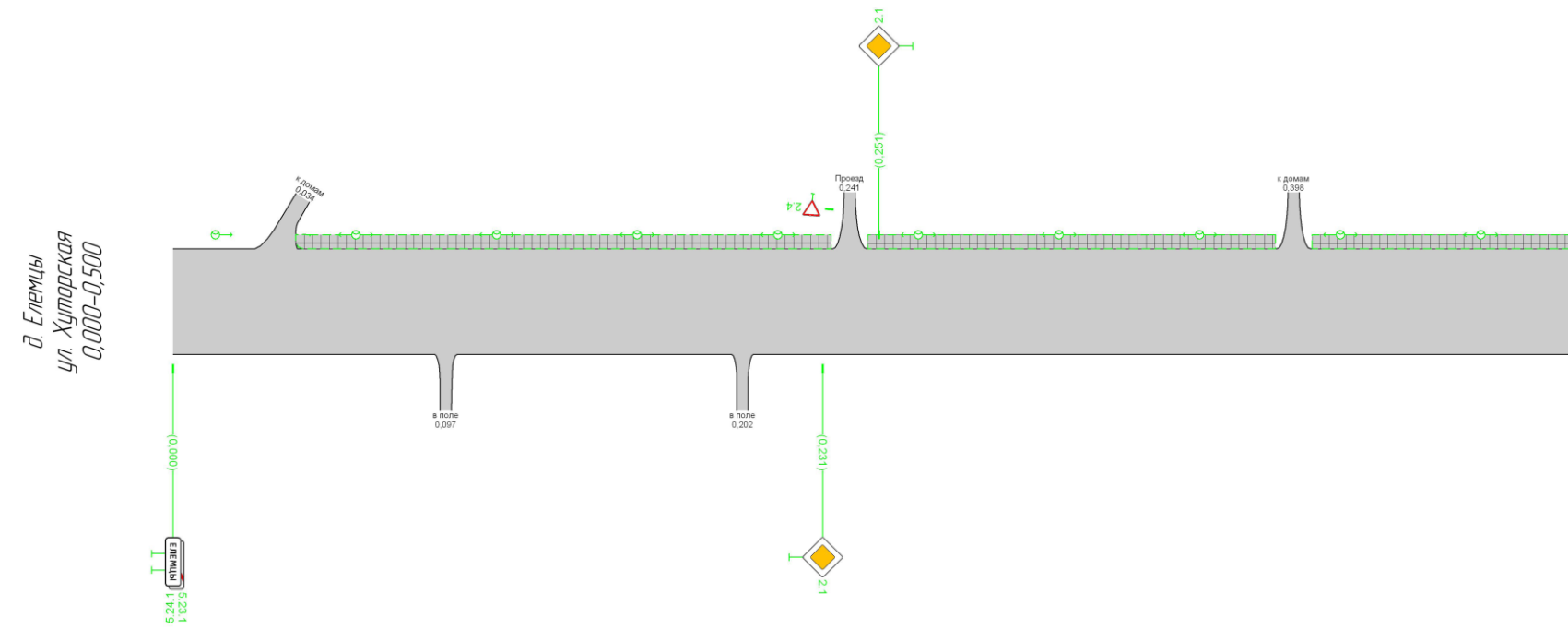
Ведомость искусственного освещения

№п/п	Начало участка, км,м	Конец участка, км,м	Объект установки	Проектируемые		Установленные		К установке		Расположение
				Опор / светильников, шт	Протяжённость, м	Опор / светильников, шт	Протяжённость, м	Опор / светильников, шт	Протяжённость, м	
1	0,015	0,615		13/13	600	0/0	0	13/13	600	Левая кромка
Итого:				13/13	600			13/13	600	

Ведомость пешеходных дорожек, тротуаров

№п/п	Начало участка, км,м	Конец участка, км,м	Расположение	Ширина, м	Объект установки	Материал	Протяжённость		
							Проектируемые, м	Установленные, м	К установке, м
1	0,044	0,234	Слева	1,0		Асфальтобетон	190		190
2	0,247	0,392	Слева	1,0		Асфальтобетон	145		145
3	0,405	0,629	Слева	1,0		Асфальтобетон	224		224
Итого:							559		559

Тротуары следа		0,044 - 0,234, 199 м/ш	0,247 - 0,392, 145 м/ш	0,405 - 0,530, 195 м/ш
Дорожные ограждения и направляющие устройства следа	На обочине			
	На разделительной			
Дорожная разметка следа				
Элементы в плане				
Продольный профиль				



Дорожная разметка сграба		
Дорожные ограждения и направляющие устройства сграба	На разделительной	
	На обочине	
Тротуары сграба		

д. Жглино, ул. Лесная

СХЕМА АВТОДОРОГИ



Ведомость дорожных знаков

Номер знака по ГОСТ 52290-2004	Наименование знака	Типоразмер знака	Площадь знаков, м ² (для знаков индивидуального проектирования)	Адрес, км,м	Установлено / требуется установить	Количество	Месторасположение
Знаки приоритета							
2.4	Уступите дорогу	II	-	0,006	Требуется	1	Слева
2.1	Главная дорога	II	-	0,238	Требуется	1	Справа
2.4	Уступите дорогу	II	-	0,256	Требуется	1	Примыкание справа "к домам" на 0,253
2.1	Главная дорога	II	-	0,268	Требуется	1	Слева
2.4	Уступите дорогу	II	-	0,527	Требуется	1	Справа
Итого установлено:		0					
Итого требуется:		5					
Итого к демонтажу:		0					
Итого:		5					
Знаки дополнительной информации (таблички)							
8.13	Направление главной дороги	II	-	0,238	Требуется	1	Справа
8.13	Направление главной дороги	II	-	0,256	Требуется	1	Примыкание справа "к домам" на 0,253
8.13	Направление главной дороги	II	-	0,268	Требуется	1	Слева
Итого установлено:		0					
Итого требуется:		3					
Итого к демонтажу:		0					
Итого:		3					
ВСЕГО УСТАНОВЛЕНО:		0					
ВСЕГО ТРЕБУЕТСЯ УСТАНОВИТЬ:		8					
ВСЕГО К ДЕМОНТАЖУ:		0					
ВСЕГО:		8					

Ведомость искусственного освещения

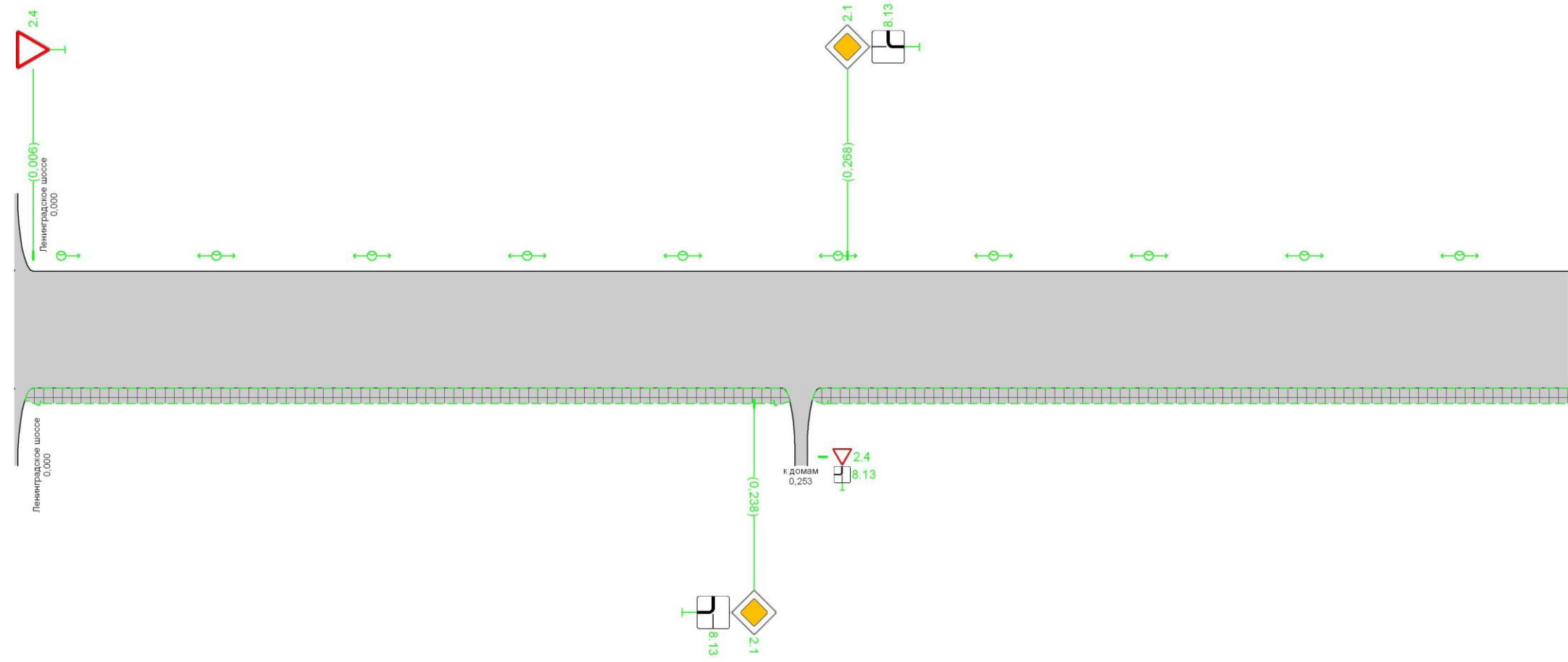
№п/п	Начало участка, км,м	Конец участка, км,м	Объект установки	Проектируемые		Установленные		К установке		Расположение
				Опор / светильников, шт	Протяжённость, м	Опор / светильников, шт	Протяжённость, м	Опор / светильников, шт	Протяжённость, м	
1	0,015	0,515		11/11	500	0/0	0	11/11	500	Левая кромка
Итого:				11/11	500			11/11	500	

Ведомость пешеходных дорожек, тротуаров

№п/п	Начало участка, км,м	Конец участка, км,м	Расположение	Ширина, м	Объект установки	Материал	Протяженность		
							Проектируемые, м	Установленные, м	К установке, м
1	0,004	0,251	Справа	1,0		Асфальтобетон	247		247
2	0,256	0,530	Справа	1,0		Асфальтобетон	274		274
Итого:							521		521

Тротуары слева		
Дорожные ограждения и направляющие устройства слева	На обочине	
	На разделительной	
Дорожная разметка слева		
Элементы в плане		
Продольный профиль		

д. Жглино
ул. Лесная
0,000-0,500



Дорожная разметка справа		
Дорожные ограждения и направляющие устройства справа	На разделительной	
	На обочине	
Тротуары справа		<p>0,004 - 0,251 (24,7 м. а/б)</p> <p>0,256 - 0,500 (244 м. а/б)</p>

д. Зуево, ул. Лесная

СХЕМА АВТОДОРОГИ



Ведомость дорожных знаков

Номер знака по ГОСТ 52290-2004	Наименование знака	Типоразмер знака	Площадь знаков, м ² (для знаков индивидуального проектирования)	Адрес, км,м	Установлено / требуется установить	Количество	Месторасположение
Знаки особых предписаний							
5.23.1	Начало населённого пункта		0,37	0,000	Требуется	1	Справа
5.24.1	Конец населённого пункта		0,37	0,000	Требуется	1	Справа
5.23.1	Начало населённого пункта		0,37	0,373	Требуется	1	Слева
5.24.1	Конец населённого пункта		0,37	0,373	Требуется	1	Слева
Итого установлено:			0				
Итого требуется:			4				
Итого к демонтажу:			0				
Итого:			4				
ВСЕГО УСТАНОВЛЕНО:			0				
ВСЕГО ТРЕБУЕТСЯ УСТАНОВИТЬ:			4				
ВСЕГО К ДЕМОНТАЖУ:			0				
ВСЕГО:			4				

Ведомость искусственного освещения

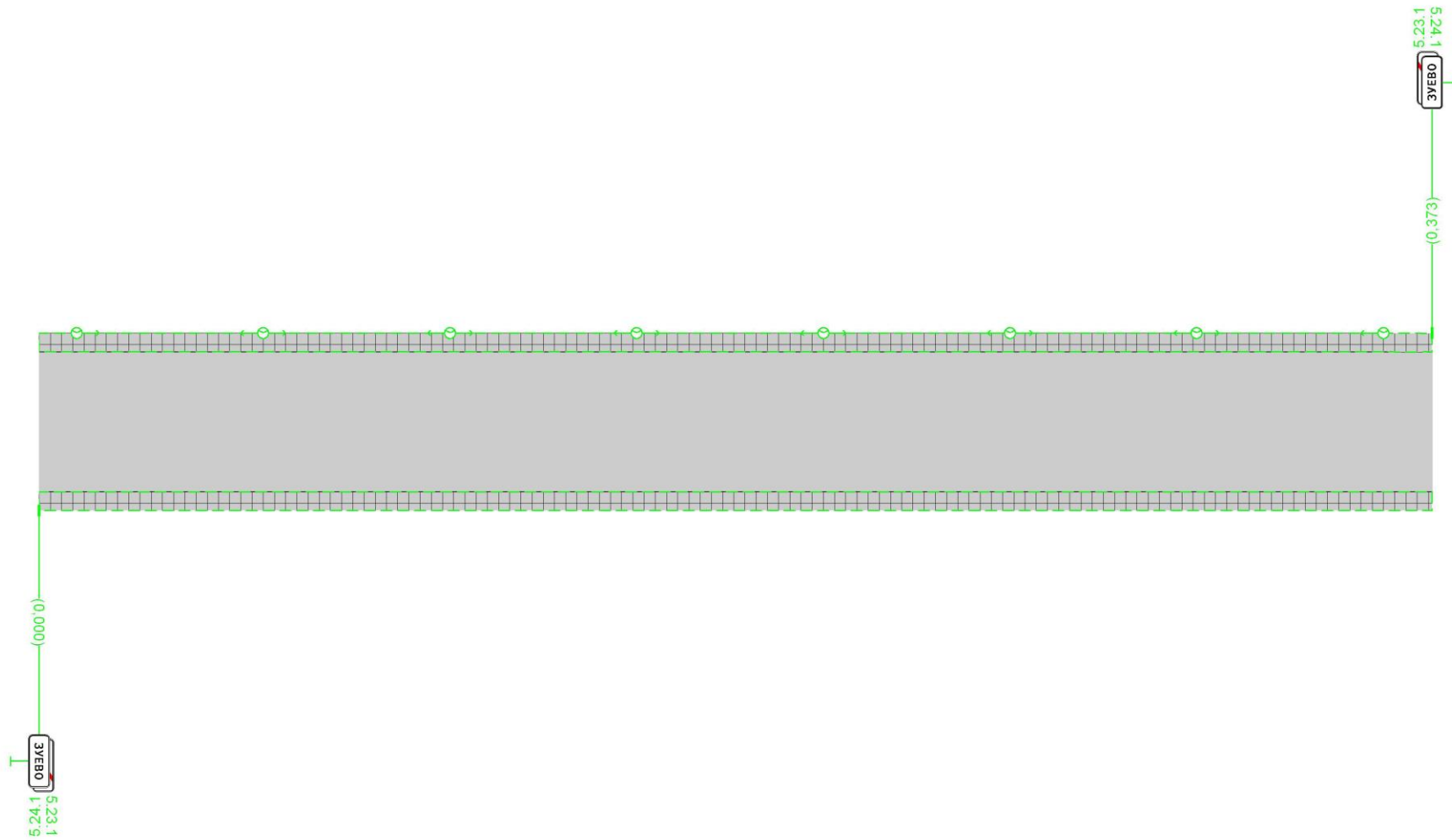
№п/п	Начало участка, км,м	Конец участка, км,м	Объект установки	Проектируемые		Установленные		К установке		Расположение
				Опор / светильников, шт	Протяжённость, м	Опор / светильников, шт	Протяжённость, м	Опор / светильников, шт	Протяжённость, м	
1	0,010	0,360		8/8	350	0/0	0	8/8	350	Левая кромка
Итого:				8/8	350			8/8	350	

Ведомость пешеходных дорожек, тротуаров

№п/п	Начало участка, км,м	Конец участка, км,м	Расположение	Ширина, м	Объект установки	Материал	Протяжённость		
							Проектируемые, м	Установленные, м	К установке, м
1	0,000	0,373	Слева	1,0		Асфальтобетон	373		373
2	0,000	0,373	Справа	1,0		Асфальтобетон	373		373
Итого:							746		746

Тротуары слева		0,000 - 0,373 м, а/б
Дорожные ограждения и направляющие устройства слева	На обочине	
	На разделительной	
Дорожная разметка слева		
Элементы в плане		
Продольный профиль		373 0

д. Зубов
ул. Лесная
0,000-0,373



Дорожная разметка справа		
Дорожные ограждения и направляющие устройства справа	На разделительной	
	На обочине	
Тротуары справа		0,000 - 0,373 м, а/б

д. Червищи, ул. Озёрная

СХЕМА АВТОДОРОГИ



Ведомость дорожных знаков

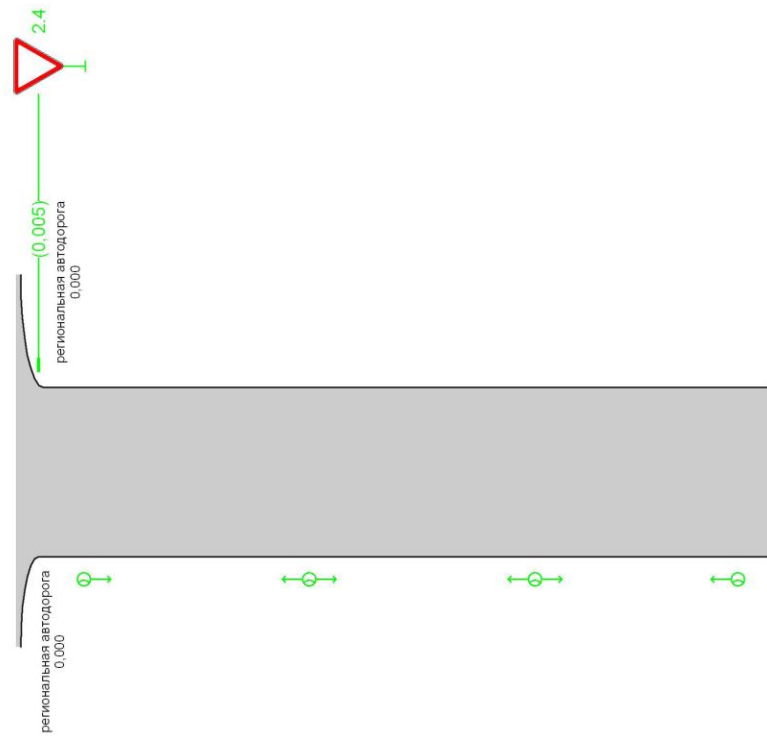
Номер знака по ГОСТ 52290-2004	Наименование знака	Типоразмер знака	Площадь знаков, м ² (для знаков индивидуального проектирования)	Адрес, км,м	Установлено / требуется установить	Количество	Месторасположение
Знаки приоритета							
2.4	Уступите дорогу	II	-	0,005	Требуется	1	Слева
Итого установлено:			0				
Итого требуется:			1				
Итого к демонтажу:			0				
Итого:			1				
ВСЕГО УСТАНОВЛЕНО:			0				
ВСЕГО ТРЕБУЕТСЯ УСТАНОВИТЬ:			1				
ВСЕГО К ДЕМОНТАЖУ:			0				
ВСЕГО:			1				

Ведомость искусственного освещения

№п/п	Начало участка, км,м	Конец участка, км,м	Объект установки	Проектируемые		Установленные		К установке		Расположение
				Опор / светильников, шт	Протяжённость, м	Опор / светильников, шт	Протяжённость, м	Опор / светильников, шт	Протяжённость, м	
1	0,015	0,160		4/4	145	0/0	0	4/4	145	Правая кромка
Итого:				4/4	145			4/4	145	

Тротуары слева		
Дорожные ограждения и направляющие устройства слева	На обочине	
	На разделительной	
Дорожная разметка слева		
Элементы в плане		
Продольный профиль		2442/167

д. Червищи
ул. Озерная
0,000-0,167



Дорожная разметка справа		
Дорожные ограждения и направляющие устройства справа	На разделительной	
	На обочине	
Тротуары справа		

д. Юбры, ул. Полевая

СХЕМА АВТОДОРОГИ



Ведомость дорожных знаков

Номер знака по ГОСТ 52290-2004	Наименование знака	Типоразмер знака	Площадь знаков, м ² (для знаков индивидуального проектирования)	Адрес, км,м	Установлено / требуется установить	Количество	Месторасположение
Знаки приоритета							
2.4	Уступите дорогу	II	-	0,344	Требуется	1	Справа
2.1	Главная дорога	II	-	0,350	Требуется	1	Примыкание слева "Проезд к а/д "Ретюнь-Крени"" на 0,354
2.1	Главная дорога	II	-	0,364	Требуется	1	Слева
2.1	Главная дорога	II	-	0,399	Требуется	1	Справа
2.1	Главная дорога	II	-	0,413	Требуется	1	Примыкание справа "Проезд к а/д "Киевское шоссе-Б.Озерцы"" на 0,409
2.4	Уступите дорогу	II	-	0,419	Требуется	1	Слева
Итого установлено:		0					
Итого требуется:		6					
Итого к демонтажу:		0					
Итого:		6					

Знаки особых предписаний

5.23.1	Начало населённого пункта		0,35	0,350	Требуется	1	Примыкание слева "Проезд к а/д "Ретюнь-Крени"" на 0,354
5.24.1	Конец населённого пункта		0,35	0,350	Требуется	1	Примыкание слева "Проезд к а/д "Ретюнь-Крени"" на 0,354
5.23.1	Начало населённого пункта		0,35	0,413	Требуется	1	Примыкание справа "Проезд к а/д "Киевское шоссе-Б.Озерцы"" на 0,409
5.24.1	Конец населённого пункта		0,35	0,413	Требуется	1	Примыкание справа "Проезд к а/д "Киевское шоссе-Б.Озерцы"" на 0,409
Итого установлено:		0					
Итого требуется:		4					
Итого к демонтажу:		0					
Итого:		4					

Знаки дополнительной информации (таблички)

8.13	Направление главной дороги	II	-	0,344	Требуется	1	Справа
8.13	Направление главной дороги	II	-	0,350	Требуется	1	Примыкание слева "Проезд к а/д "Ретюнь-Крени"" на 0,354
8.13	Направление главной дороги	II	-	0,364	Требуется	1	Слева
8.13	Направление главной дороги	II	-	0,399	Требуется	1	Справа
8.13	Направление главной дороги	II	-	0,413	Требуется	1	Примыкание справа "Проезд к а/д "Киевское шоссе-Б.Озерцы"" на 0,409
8.13	Направление главной дороги	II	-	0,419	Требуется	1	Слева
Итого установлено:		0					
Итого требуется:		6					
Итого к демонтажу:		0					
Итого:		6					

ВСЕГО УСТАНОВЛЕНО:	0
ВСЕГО ТРЕБУЕТСЯ УСТАНОВИТЬ:	16
ВСЕГО К ДЕМОНТАЖУ:	0
ВСЕГО:	16

Ведомость искусственного освещения

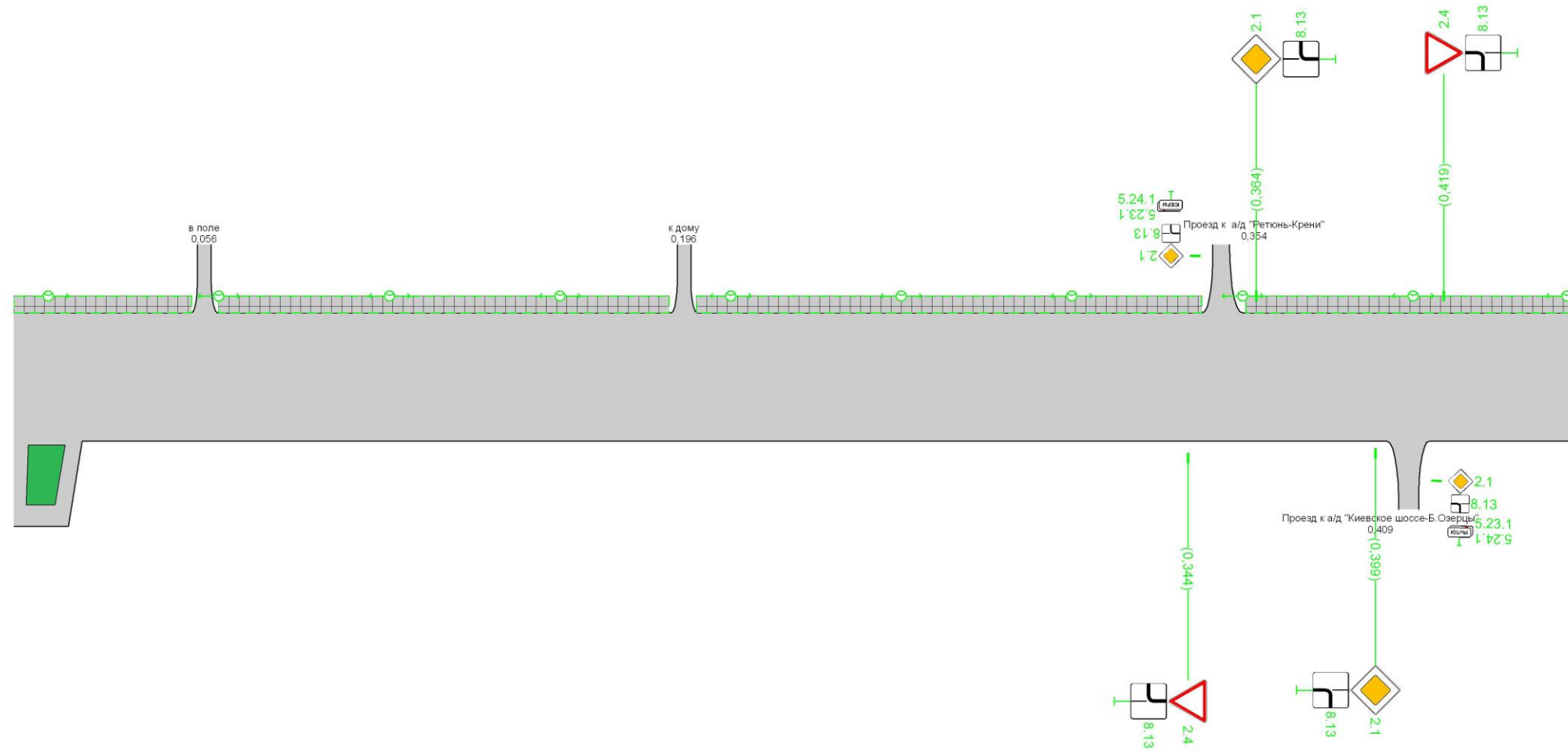
№п/п	Начало участка, км,м	Конец участка, км,м	Объект установки	Проектируемые		Установленные		К установке		Расположение
				Опор / светильников, шт	Протяжённость, м	Опор / светильников, шт	Протяжённость, м	Опор / светильников, шт	Протяжённость, м	
1	0,010	0,455		10/10	445	0/0	0	10/10	445	Левая кромка
Итого:				10/10	445			10/10	445	

Ведомость пешеходных дорожек, тротуаров

№п/п	Начало участка, км,м	Конец участка, км,м	Расположение	Ширина, м	Объект установки	Материал	Протяженность		
							Проектируемые, м	Установленные, м	К установке, м
1	0,000	0,052	Слева	1,0		Асфальтобетон	52		52
2	0,060	0,192	Слева	1,0		Асфальтобетон	132		132
3	0,200	0,348	Слева	1,0		Асфальтобетон	148		148
4	0,361	0,460	Слева	1,0		Асфальтобетон	99		99
Итого:							431		431

Тротуары слева	0,000 - 0,052, 152 м, а/в	0,060 - 0,192, 132 м, а/в	0,200 - 0,348, 148 м, а/в	0,361 - 0,460, 199 м, а/в
Дорожные ограждения и направляющие устройства слева	На обочине			
	На разделительной			
Дорожная разметка слева				
Элементы в плане	0,070 R=44, L=23 0,024 R=36, L=34 0,075	0,188 R=69, L=47 0,235	0,247 R=188, L=4,3 0,297	0,371 R=53, L=19,17 0,417
Продольный профиль	3656/276		2476	2485/185

д. Юбры
ул. Полевая
0,000-0,461

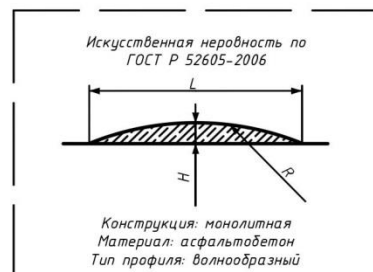


Дорожная разметка справа		
Дорожные ограждения и направляющие устройства справа	На разделительной	
	На обочине	
Тротуары справа		

Технические средства организации дорожного движения. Искусственные неровности. (РФ ГОСТ Р 52605-2006)

Поперечные профили искусственных неровностей

Волнообразный профиль



Трапецевидный профиль



Параметры ИН следует принимать исходя из максимально допустимой скорости движения на участке дороги, указываемой на знаке, в соответствии с [таблицей 1](#).

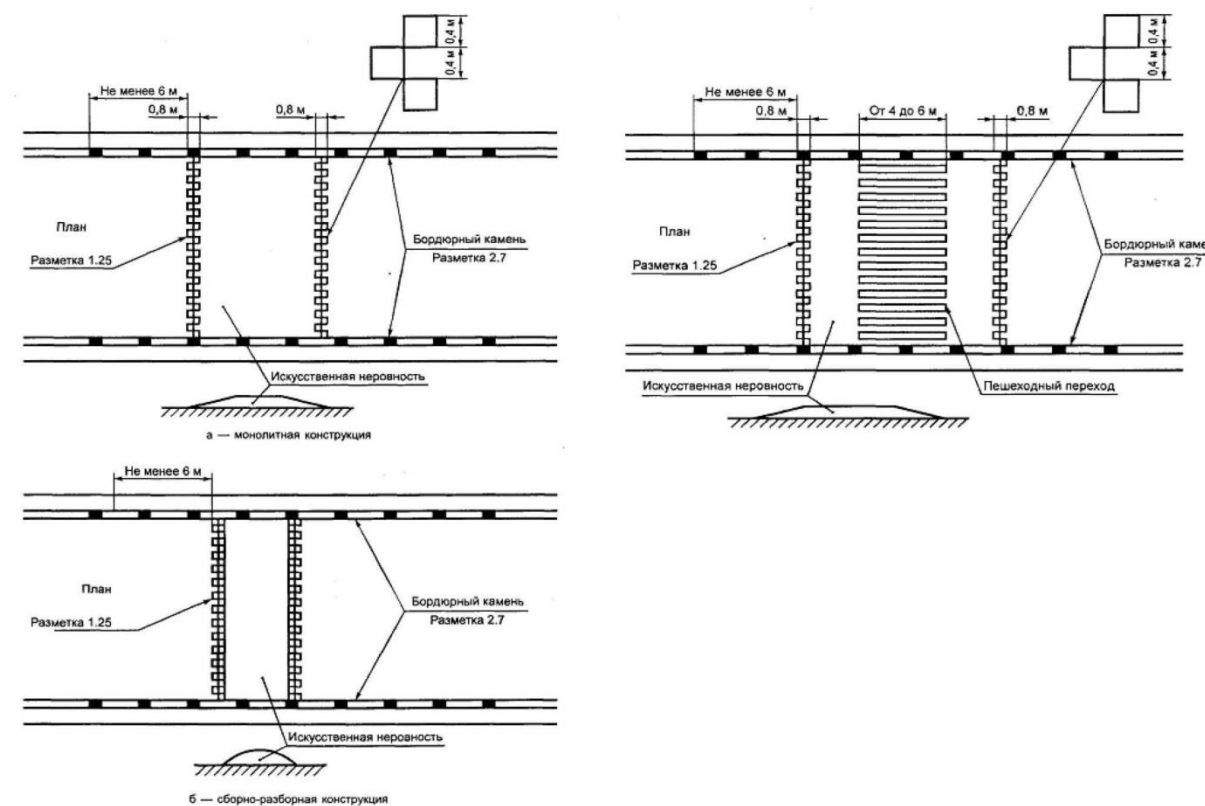
Максимально допустимая скорость движения, указываемая на знаке, км/ч	Волнообразный профиль			Трапецевидный профиль		
	Длина L	Максимальная высота гребня, H	Радиус криволинейной поверхности R	Длина		Максимальная высота гребня, H
				горизонтальной площадки L	наклонного участка L	
20	от 3,0 до 3,5 включительно	0,07	от 11 до 15 включительно	от 2,0 до 2,5 включительно	от 1,0 до 1,15 включительно	0,07
30	от 4,0 до 4,5 включительно	0,07	от 20 до 25 включительно	от 3,0 до 5,0 включительно	от 1,0 до 1,40 включительно	0,07
40	от 6,25 до 6,75 включительно	0,07	от 48 до 58 включительно	от 3,0 до 5,0 включительно	от 1,75 до 2,25 включительно	0,07

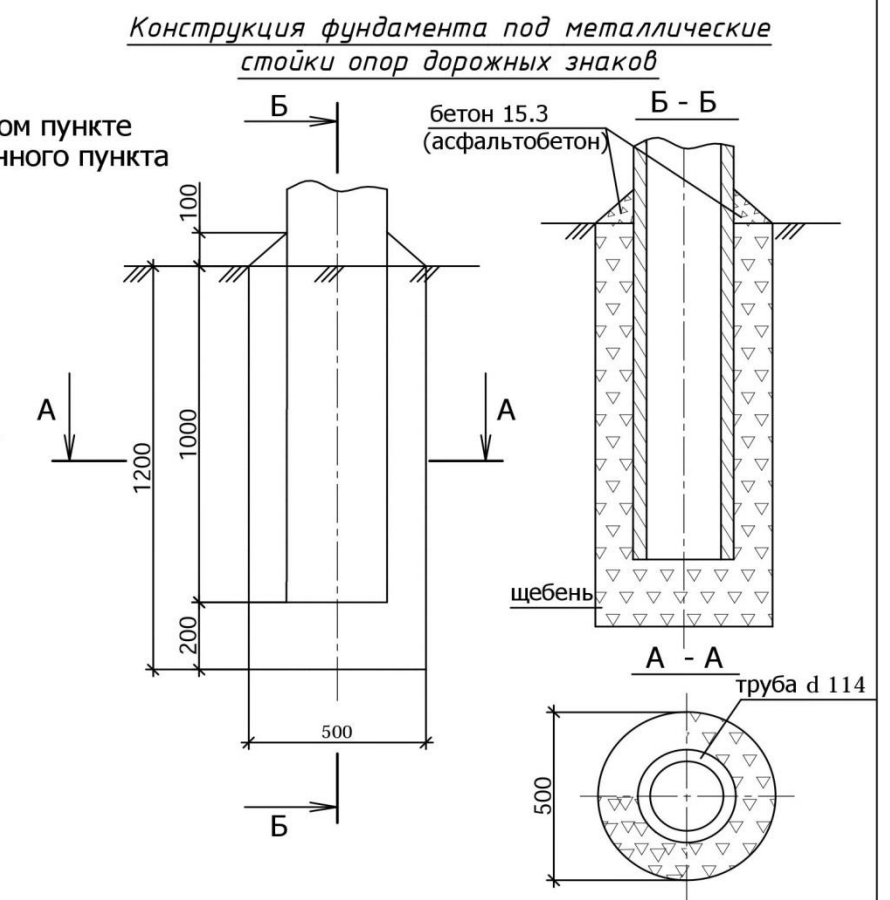
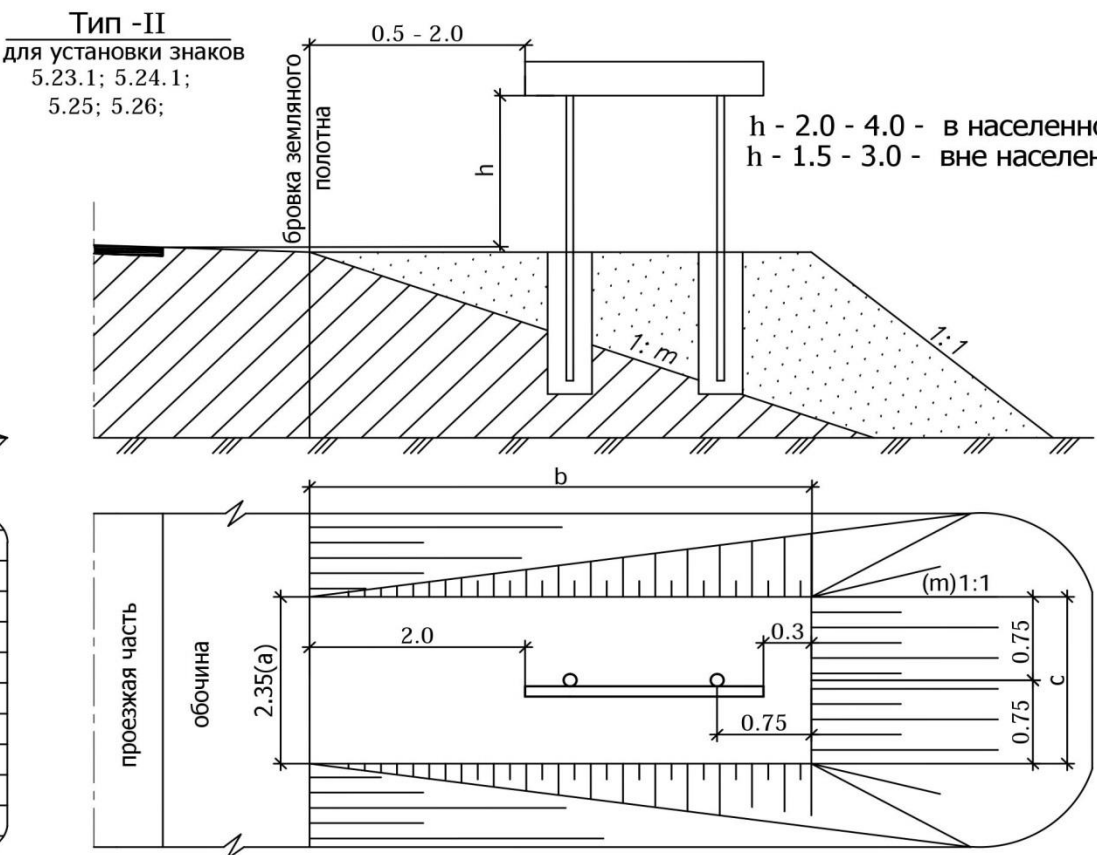
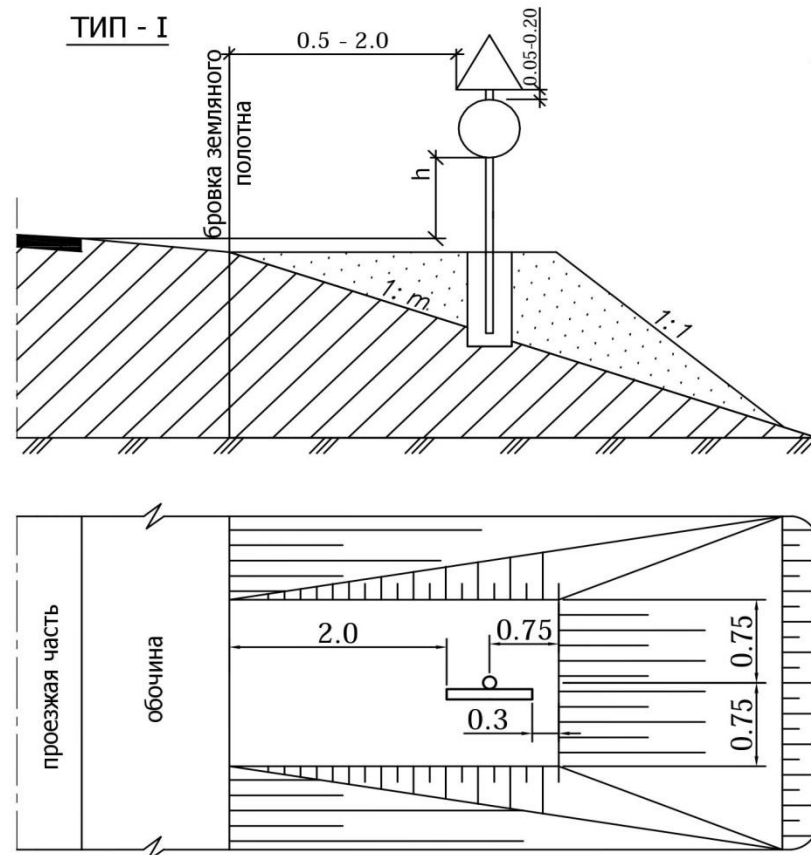
На дорогах, по которым осуществляется регулярное движение безрельсовых маршрутных транспортных средств, параметры ИН следует принимать в соответствии с [таблицей 2](#).

Максимально допустимая скорость движения, указываемая на знаке, км/ч	Волнообразный профиль			Трапецевидный профиль		
	Длина L	Максимальная высота гребня, H	Радиус криволинейной поверхности R	Длина		Максимальная высота гребня, H
				горизонтальной площадки L	наклонного участка L	
20	от 0 до 5,5 включительно	0,07	от 31 до 38 включительно	от 2,0 до 2,5 включительно	от 1,5 до 2,0 включительно	0,07
30	от 8,0 до 8,5 включительно	0,07	от 80 до 90 включительно	от 3,0 до 5,0 включительно	от 2,0 до 2,5 включительно	0,07
40	от 12,0 до 12,5 включительно	0,07	от 180 до 195 включительно	от 3,0 до 5,0 включительно	от 4,0 до 4,5 включительно	0,07

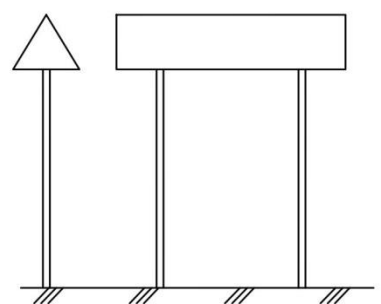
Оборудование техническими средствами организации дорожного движения участков дорог с искусственными неровностями

- 1 Участки дорог, на которых устроены ИН, следует оборудовать дорожными знаками и дорожной разметкой в соответствии с ГОСТ Р 52289, ГОСТ Р 52290 и ГОСТ Р 51256.
- 2 Перед ИН на ближней границе ее или разметки устанавливают дорожные знаки 1.17 "Искусственная неровность" и 5.20 "Искусственная неровность".
- 3 Предупреждение водителей о нескольких последовательно расположенных искусственных неровностях обеспечивается применением таблички 8.2.1 "Зона действия", установленной совместно с предупреждающим дорожным знаком 1.17 "Искусственная неровность".
- 4 Если на участке дороги выбраны размеры ИН для максимально допустимой скорости движения, отличающейся от скорости движения на предшествующем участке дороги на 20 км/ч и более, применяют ступенчатое ограничение скорости с последовательной установкой знаков 3.24 "Ограничение максимальной скорости" в соответствии с требованиями ГОСТ Р 52289.
- 5 В случае применения различных конструкций ИН линии разметки на дорожное покрытие и на бордюрный камень наносят в соответствии с [рисунком 1](#). При необходимости устройства возвышающегося наземного пешеходного перехода, совмещенного с ИН, нанесение линии разметки наносят в соответствии с [рисунком 2](#).





Окраска стоек дорожных знаков



Верхний обрез фундамента опоры знака должен быть заподлицо с поверхностью насыпной бермы или земли.
Стойки окрашиваются вне населенного пункта в черный цвет на 500 мм от поверхности земли, остальную часть опоры окрашивают в белый цвет.
В населенном пункте опоры окрашивают в серый цвет на всю высоту.

Для определения объемов насыпных берм по типу II используется формула:

$$V = mbH + ((a+c)/2) * bH$$

где
a, b, c - размеры верхней площадки бермы;
m - крутизна откосов;
H - высота бермы;
V - объем бермы.
Площадь планировки:

$$S = 1.414H(c + 2\sqrt{(0.18 + b^2)}) + ((a+c)/2) * b$$

Ведомость объемов работ по устройству берм по типу I

Тип знака	Ед. изм.	Объем земляных работ		
		1:4	1:3	1:1.5
M ³ /M ²	Высота насыпи 0.5м	2.19/9.11	2.46/9.45	2.86/9.9
	Высота насыпи ≥1.0м	3.75/12.28	4.67/13.66	6.78/15.8
	Высота насыпи ≥1.5м	3.75/12.28	5.63/17.22	11.5/22.0
	Высота насыпи 2.0м	3.75/12.28	5.63/17.22	16.8/28.4
	Высота насыпи 2.5м	3.75/12.28	5.63/17.22	22.4/35.3
	Высота насыпи 3.0м	3.75/12.28	5.63/17.22	28.0/42.5

Примечания:

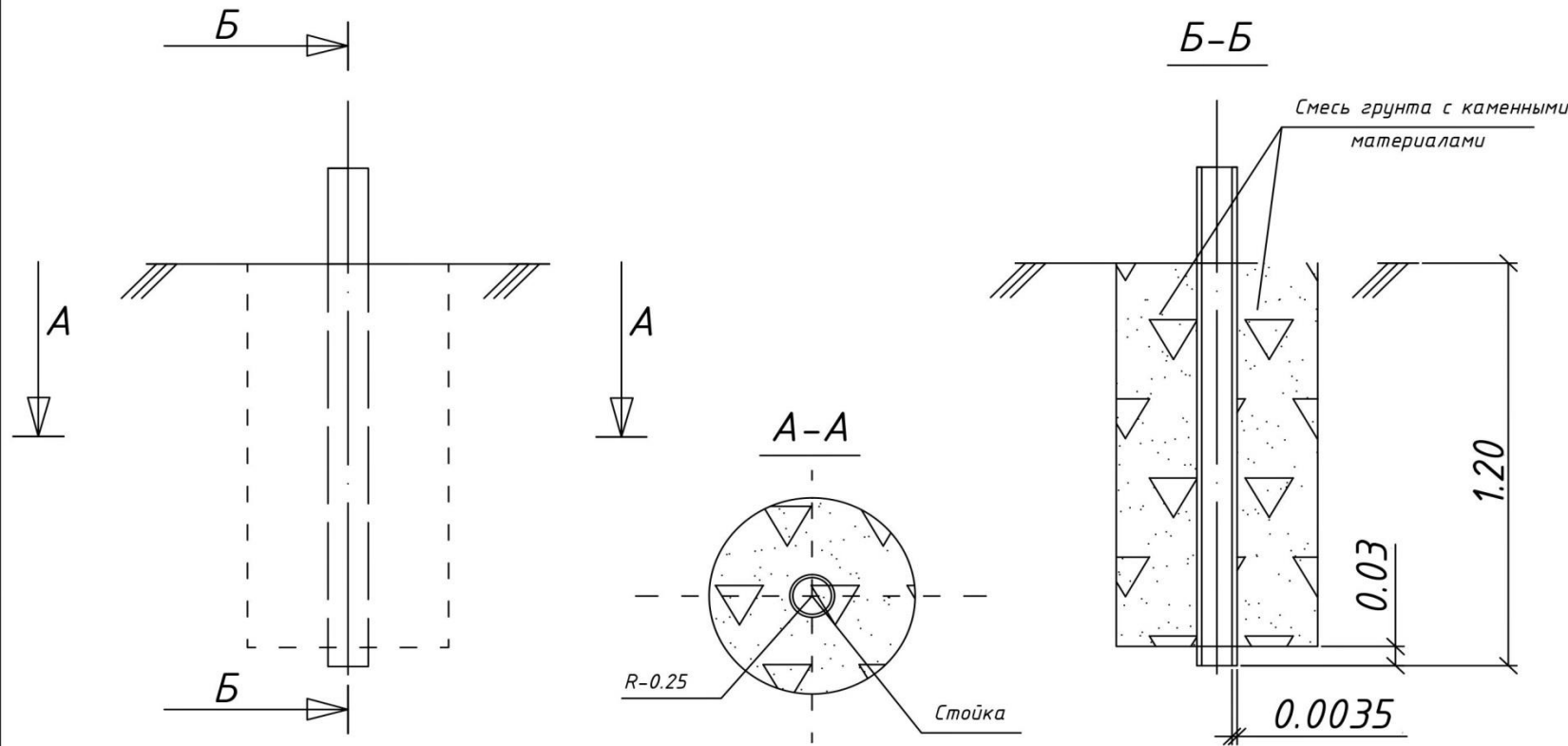
1. Дорожные знаки приняты по ГОСТ Р 52290-2004.
2. Установку знаков производить согласно ГОСТ Р 52289-2004 "Технические средства организации дорожного движения. Правила применения дорожных знаков, разметки, светофоров, дорожных ограждений и направляющих устройств".

Ведомость объемов работ по устройству фундамента

№п/п	Наименование работ	Ед. изм.	Кол-во
1	Рытье котлована	м ³	0.24
2	Щебеночное (шлаковое) заполнение пазух	м ³	0.23
3	Бетонная стяжка из бетона В15,3; F-300 (асф. бетон)	м ³	0.003

3. Расстояние от бровки земляного полотна до края информационных знаков 6.9.1; 6.9.2; 6.10.1-6.12; 6.17 должно быть 0.5-5.0м.

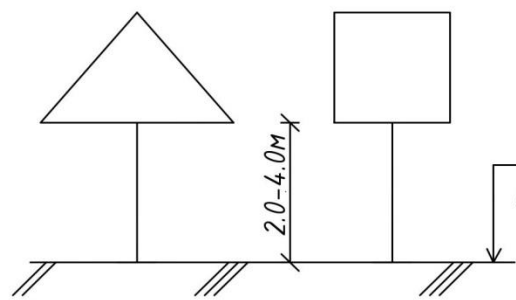
стойки опор дорожных знаков



Ведомость объемов работ по устройству фундамента

№ п/п	Наименование работ	Ед. изм.	Кол-во
1	Рытье котлована	м ³	0.23
2	Смесь грунта с каменными материалами, в т.ч.:	м ³	0.225
		- грунт	м ³ 0.113
		- кам. материал (щебень)	м ³ 0.112

Окраска стоек дорожных знаков

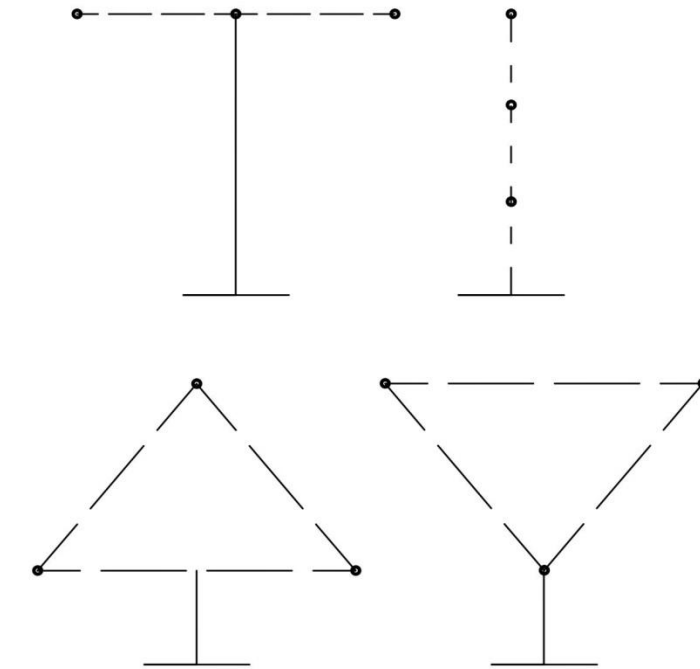


Опоры окрашиваются в серый цвет на всю высоту.

отметка уровня поверхности земли

Верхний обрез фундамента опоры знака должен быть заподлицо с поверхностью земли.

Последовательность расположения нескольких знаков на одной опоре



При размещении на одной опоре знаков одной группы очередность их расположения определяется номером знака в группе.

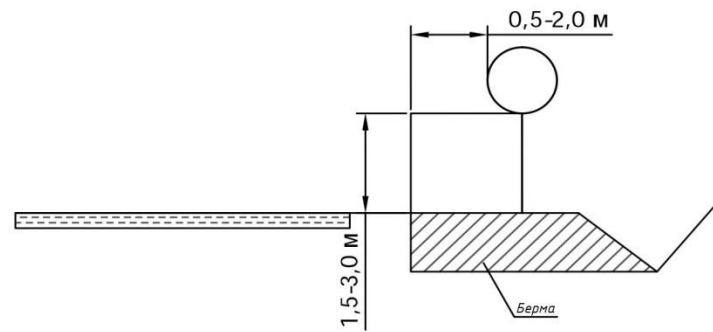
Очередность размещения знаков различных групп на одной опоре должна быть следующей:

- знаки приоритета
- предупреждающие знаки
- предписывающие знаки
- знаки особых предписаний
- запрещающие знаки
- информационные знаки
- знаки сервиса

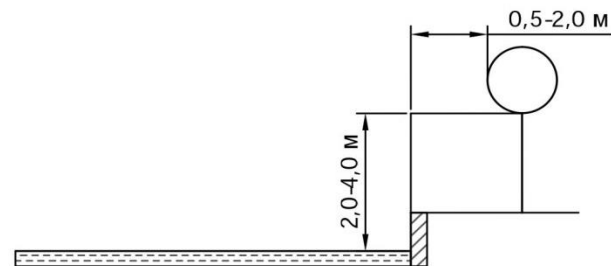
Требования к размещению дорожных знаков по ГОСТ Р 52289-2004 Рисунки к правилам применения технических средств организации движения

Типовое размещение знаков в поперечном профиле дороги:

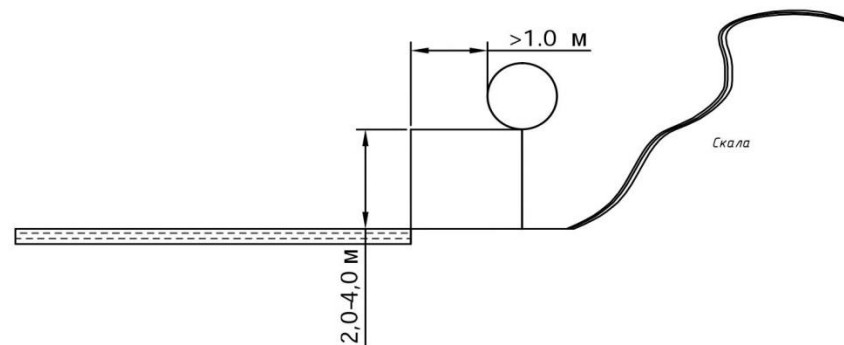
А - вне населенных пунктов



Б - в населенных пунктах



В - на обочине в стесненных условиях



Выписка

из ГОСТ Р 52289-2004 "Технические средства организации дорожного движения. Правила применения дорожных знаков, разметки, светофоров, дорожных ограждений и направляющих устройств"

5.1.7 Расстояние от края проезжей части (при наличии обочины - от бровки земляного полотна) до ближайшего к ней края знака, установленного сбоку от проезжей части, должно быть 0,5-2,0 м (рисунки В.1а, б), до края знаков особых предписаний 5.23.1, 5.24.1, 5.25, 5.26 и информационных знаков 6.9.1, 6.9.2, 6.10.1-6.12, 6.17 - 0,5-5,0 м.

5.1.8 Расстояние от нижнего края знака (без учета знаков 14.1-14.6 и табличек) до поверхности дорожного покрытия (высота установки), кроме случаев, специально оговоренных настоящим стандартом, должно быть:

- от 1,5 до 3,0 м - при установке сбоку от проезжей части вне населенных пунктов (рисунок В.1а), от 2,0 до 4,0 м - в населенных пунктах (рисунок В.1б);
- от 0,6 до 1,5 м - при установке на приподнятых направляющих островках, приподнятых островках безопасности и на проезжей части (на переносных опорах);
- от 5,0 до 6,0 м - при размещении над проезжей частью. Знаки, размещенные на пролетных строениях искусственных сооружений, расположенных на высоте менее 5,0 м от поверхности дорожного покрытия, не должны выступать за их нижний край.

Высоту установки знаков, расположенных сбоку от проезжей части, определяют от поверхности дорожного покрытия на краю проезжей части.

Очередность размещения знаков разных групп на одной опоре (сверху вниз, слева направо), кроме случаев, оговоренных настоящим стандартом, должна быть следующей:

- знаки приоритета;
- предупреждающие знаки;
- предписывающие знаки;
- знаки особых предписаний;
- запрещающие знаки;
- информационные знаки;
- знаки сервиса.

На протяжении одной дороги высота установки знаков должна быть по возможности одинаковой.

5.1.10 Установка знаков на обочинах допустима в стесненных условиях (у обрывов, выступов скал, парапетов и т.п.). Расстояние между кромкой проезжей части и ближайшим к ней краем знака должно быть не менее 1 м, а высота установки - от 2 до 3 м (рисунок В.1б).

5.1.11 Знаки, устанавливаемые на разделительной полосе, приподнятых островках безопасности и направляющих островках или обочине в случае отсутствия дорожных ограждений, размещают на ударобезопасных опорах #M12291 901707600#S#M12291 901707601#S. Верхний обрез фундамента опоры знака выполняют заподлицо с поверхностью разделительной полосы, приподнятого островка безопасности и направляющего островка, обочины или присыпной дёрмы.

Выписка

из Типовых конструкций серии 3.503.9-80 "Опоры дорожных знаков на автомобильных дорогах. Выпуск 1"




Опоры дорожных знаков, устанавливаемых у бровки земляного полотна автомобильных дорог, изготовленные из металлических труб могут устанавливаться без фундаментов в ямах, которые заполняют смесью грунта и каменных материалов, тщательно уплотняемой слоями по 0,1 м.

Выписка

из "Указания по применению дорожных знаков" МВД СССР. Минавтодор РСФСР. 1984.

Опоры, предназначенные для установки сбоку от дороги в населённых пунктах, опоры, предназначенные для установки знаков над проезжей частью независимо от места их установки, атак же кронштейны и консоли, предназначенные для установки знаков на стенах зданий, мачтах освещения и т. п. следует окрашивать в серый цвет

Условные обозначения элементов обустройства дороги

ОБОЗНАЧЕНИЕ	НАИМЕНОВАНИЕ
—	<i>знаки, устанавливаемые сбоку от проезжей части</i>
—	<i>недостающие знаки, устанавливаемые сбоку от проезжей части</i>
X	<i>знаки, устанавливаемые над проезжей частью</i>
X	<i>недостающие знаки, устанавливаемые над проезжей частью</i>
 2.1	<i>знаки существующие</i>
 2.1	<i>знаки недостающие</i>
-x-x-x-x-x-x-	<i>пешеходное ограждение</i>
—□—□/—□—□	<i>барьерное ограждение железобетонное / металлическое</i>
⊖	<i>опора освещения со светильником</i>
⊖	<i>недостающая опора со светильником</i>
 1.23	<i>Дор.зн. на щитах прямоугольной формы с световозвр. флуоресцентной пленкой желтого цвета</i>
•	<i>транспортный светофор</i>
•	<i>пешеходный светофор</i>
○	<i>дорожный светофор типа Т.7</i>
▬	<i>бордюрный камень</i>
▬	<i>пешеходная дорожка (тротуар) существующая</i>
▬	<i>пешеходная дорожка (тротуар) планируемая вновь</i>