



Общество с ограниченной ответственностью

«СтройСтандарт»

Ассоциации в области архитектурно-строительного проектирования
«СРО «СОВЕТ ПРОЕКТИРОВЩИКОВ» СРО-П-01116072009
Регистрационный номер: 323 от 21.09.2017

Заказчик: Администрация Ретюнского сельского поселения
Лужского муниципального района Ленинградской области

**Схема газоснабжения
д. Ретюнь Ретюнское сельское поселение
Лужского муниципального района**

10/20-СХ



Общество с ограниченной ответственностью

«СтройСтандарт»

Ассоциации в области архитектурно-строительного проектирования
«СРО «СОВЕТ ПРОЕКТИРОВЩИКОВ» СРО-П-01116072009
Регистрационный номер: 323 от 21.09.2017

Заказчик: Администрация Ретюнского сельского поселения
Лужского муниципального района Ленинградской области

Схема газоснабжения д. Ретюнь Ретюнское сельское поселение Лужского муниципального района

10/20-СХ

Генеральный директор



А. Р. Ахметова

Главный инженер проекта


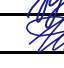
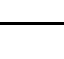
Е.С. Кокурина

2021

СОДЕРЖАНИЕ

Наименование	Примечание
СОДЕРЖАНИЕ	2
1. ПОЯСНИТЕЛЬНАЯ ЗАПИСКА	
Введение	3
Глава 1. Краткая характеристика микрорайона	4
1.1. Современное состояние	4
Глава 2. Схема распределения газа	
2.1. Источники газоснабжения	4
2.2. Система газоснабжения	5
2.3. Расходы газа	5
2.4. Гидравлический расчет газопроводов	5
2.5. Техничко-экономические показатели	8
Глава 3. Организация эксплуатации системы газоснабжения	
Глава 4. Мероприятия по предупреждению аварий и локализации их последствий	
2. ГРАФИЧЕСКАЯ ЧАСТЬ	
1. Ситуационный план	11
2. Принципиальная схема М 1:2000	12
3. Расчетная схема М 1:2000	13
3. ПРИЛОЖЕНИЯ	
1. Список домовладений, подлежащих газификации д. Ретюнь	14
2. Копия Допуска СРО на проектирование.	16

Взам. инв. №	
Подл. и дата	
Инв. № подл.	

							10/20 – СХ			
Изм.	Колуч.	Лист	№ док.	Подп.	Дата					
Разраб.		Габидуллина				Стадия	Лист	Листов		
Проверил		Кокурина				П	2	10		
Н.контр.		Денисова				000				
					2020	«СтройСтандарт»				

Введение

Схема газоснабжения выполнена по заказу Администрации Ретюнского сельского поселения Лужского муниципального района Ленинградской области в рамках выполнения работ по объекту: «Схема газоснабжения распределительного газопровода в д.Ретюнь Ретюньское сельское поселение Лужского муниципального района Ленинградской области», согласно контракту №10/20.

Предусматривается разработка схемы газоснабжения д. Ретюнь от подземного полиэтиленового газопровода высокого давления 2 категории, Ø 315 мм, расположенный в д.Ретюнь, ул.Вологодская (согласно техническим условиям №20/2/793 от 28.01.2020г.).

В качестве исходных данных при разработке схемы газоснабжения д. Ретюнь были приняты:

1. Контракт на разработку схемы газоснабжения №10/20;
2. Список домовладений, подлежащих газификации д.Ретюнь.

При выполнении схемы газоснабжения были рассмотрены и решены следующие основные вопросы:

- определена потребность в природном газе;
- разработана схема газоснабжения д. Ретюнь;
- выполнен гидравлический расчет газопроводов.

На основании вышеперечисленных данных определены объемы основных работ по строительству распределительного газопровода среднего давления в д. Ретюнь.

Место врезки принято в полиэтиленовый газопровод высокого давления.

Объектом газификации являются 279 индивидуальных жилых домов (из них 150 перспективных), расположенных в д. Ретюнь.

Взам. инв. №	
Подп. и дата	
Инв. № подл.	

Изм.	Кол. уч.	Лист	№ док.	Подп.	Дата

10/20 – СХ

Лист

3

Гидравлический расчет газопровода среднего давления

№ уч-ка	Количество потребителей, шт	Расчетный расход газа Q _{расч.} , м ³ /ч	Ø газ-да, мм	Длина участка, км	P _{нач.} , МПа	P _{кон.} , МПа
Среднее давление (Минимальное P _н =0,30 МПа)						
0-1	129+150 персп.	714,38	160	0,03	0,3	0,299
2-1	68+69 персп.	353,19	110	1,21	0,299	0,294
3-2	8+39 персп.	122,22	110	0,025	0,294	0,294
4-3	6+39 персп.	117,08	110	0,3	0,294	0,293
5-4	4+31 персп.	47,21	110	0,08	0,293	0,293
6-5	3+25 персп.	37,87	110	0,07	0,293	0,293
6-6'	2+1 персп.	8,65	110	0,1	0,293	0,292
19-6	24 персп.	62,68	63	0,29	0,293	0,292
20-19	7 персп.	18,69	63	0,195	0,292	0,292
21-19	9 персп.	23,78	63	0,26	0,292	0,292
22-21	4 персп.	11,03	63	0,295	0,292	0,291
18-5	1+5 персп.	16,02	63	0,095	0,293	0,292
15-4	6 персп.	16,02	63	0,12	0,293	0,292
16-15	1 персп.	3,98	63	0,02	0,292	0,292
17-15	2 персп.	6,27	63	0,035	0,292	0,292
12-1	33+66 персп.	255,72	110	0,515	0,299	0,298
11-12	11+58 персп.	178,83	110	0,165	0,298	0,298
10-11	6+57 персп.	163,44	110	0,065	0,298	0,297
9-10	5+36 персп.	106,77	110	0,045	0,297	0,297
9-8	5+25 персп.	78,28	110	0,07	0,297	0,296
8-7	3+15 персп.	47,1	110	0,06	0,296	0,296
6'-7	2	6,27	110	0,07	0,296	0,295
23-7	15 персп.	39,31	63	0,43	0,296	0,295
24-8	10 персп.	26,38	63	0,31	0,296	0,294
25-9	10 персп.	26,38	63	0,295	0,297	0,295
29-26	10 персп.	26,38	63	0,29	0,296	0,295
26-10	1+20 персп.	54,9	63	0,05	0,297	0,296
27-26	1+10 персп.	28,98	63	0,135	0,296	0,296
30-27	9 персп.	21,46	63	0,185	0,296	0,295
28-27	1	3,98	63	0,11	0,296	0,296
31-11	3	8,65	63	0,095	0,298	0,296
32-12	6+1 персп.	18,69	63	0,145	0,298	0,292
14-3	2	6,27	63	0,085	0,294	0,294
13-2	3+1 персп.	11,03	63	0,22	0,294	0,293
1-33	28+15 персп.	111,93	63	0,105	0,299	0,298
33-35	20+5 персп.	65,29	63	0,2	0,298	0,297

Взам. инв. №	
Подп. и дата	
Инв. № подл.	

Изм.	Кол. уч.	Лист	№ док.	Подп.	Дата

10/20 – СХ

Лист

7

35-36	2+3 персп.	13,41	63	0,085	0,297	0,297
37-35	6+2 персп.	21,21	63	0,115	0,297	0,297
34-33	9+5 персп.	36,74	63	0,395	0,298	0,297

2.5. ТЕХНИКО-ЭКОНОМИЧЕСКИЕ ПОКАЗАТЕЛИ

279 индивидуальных жилых домов д. Ретюнь (150 перспективных)

№№ пп	Наименование показателя	Единица измерения	Кол-во	Примечание
1.	Часовой расход газа	м ³ /ч	714,38	
2.	Годовой расход газа	тыс. м ³ /ч	1714,512	
3.	Протяженность газопроводных сетей среднего давления (0.3 МПа): Ø160: Ø110: Ø63: Общая:	км	0,03 2,775 4,56 7,365	
4.	Общая протяженность газопроводных сетей высокого давления (0.6 МПа): Ø160:	км	0,01	
5.	ГРП	шт.	1	
6.	Кран шаровый КШИ-150	шт.	2	
7.	Кран шаровый КШ	шт.	4	
8.	Общее количество газифицируемых потребителей	шт.	279 (из них 150 перспективных)	

Глава 3. Организация эксплуатации системы газоснабжения

Эксплуатация действующей системы газоснабжения д. Ретюнь осуществляется филиалом АО «Газпром газораспределение Ленинградская область» в г. Луга.

В задачи эксплуатирующей организации входит:

1. Наблюдение за общим состоянием газовых сетей и поддержание их в исправном состоянии.
2. Наблюдение за состоянием газифицированных жилых многоэтажных и одноэтажных домов и поддержание их газовых сетей в исправном состоянии.
3. Обеспечение бесперебойного и безопасного снабжения газом потребителей.
4. Регулирование режима работы установок газоснабжения для рационального использования газа.
5. Ремонт газового оборудования на местах и мастерских службы.
6. Изготовление новых и реставрация деталей и узлов газового оборудования.

Взам. инв. №	
Подп. и дата	
Инв. № подл.	

Изм.	Кол. уч.	Лист	№ док.	Подп.	Дата	10/20 – СХ	Лист
							8

7. Ликвидация аварий и их последствий.

Глава 4. Мероприятия по предупреждению аварий и локализации их последствий

Проект выполнен с соблюдением всех требований нормативных документов, обеспечивающих промышленную безопасность, в том числе требований Федерального закона от 21.07.1997 г. №116-ФЗ «О промышленной безопасности опасных производственных объектов» и «Правил устройств и безопасности эксплуатации сосудов, работающих под давлением», Федеральные нормы и правила в области промышленной безопасности «Правила безопасности сетей газораспределения и газопотребления», что является гарантией безопасности эксплуатации опасного производственного объекта, предупреждения аварий, случаев травматизма, обеспечения локализации последствия аварии.

Промышленная безопасность и предупреждение аварий в проекте обеспечены следующими мероприятиями:

1. Для прокладки газопровода используются полиэтиленовые трубы, имеющие более продолжительный срок эксплуатации по сравнению с металлическими трубопроводами (гарантийный срок службы подземного полиэтиленового газопровода – 50 лет).
2. Запорная арматура предусмотрена для газовой среды, герметичность затвора соответствует классу А по ГОСТ 9544-2005.

Локализация и ликвидация аварийных ситуаций на данном объекте осуществляется выездными бригадами существующего диспетчерского пункта с круглосуточной работой, включая выходные и праздничные дни.

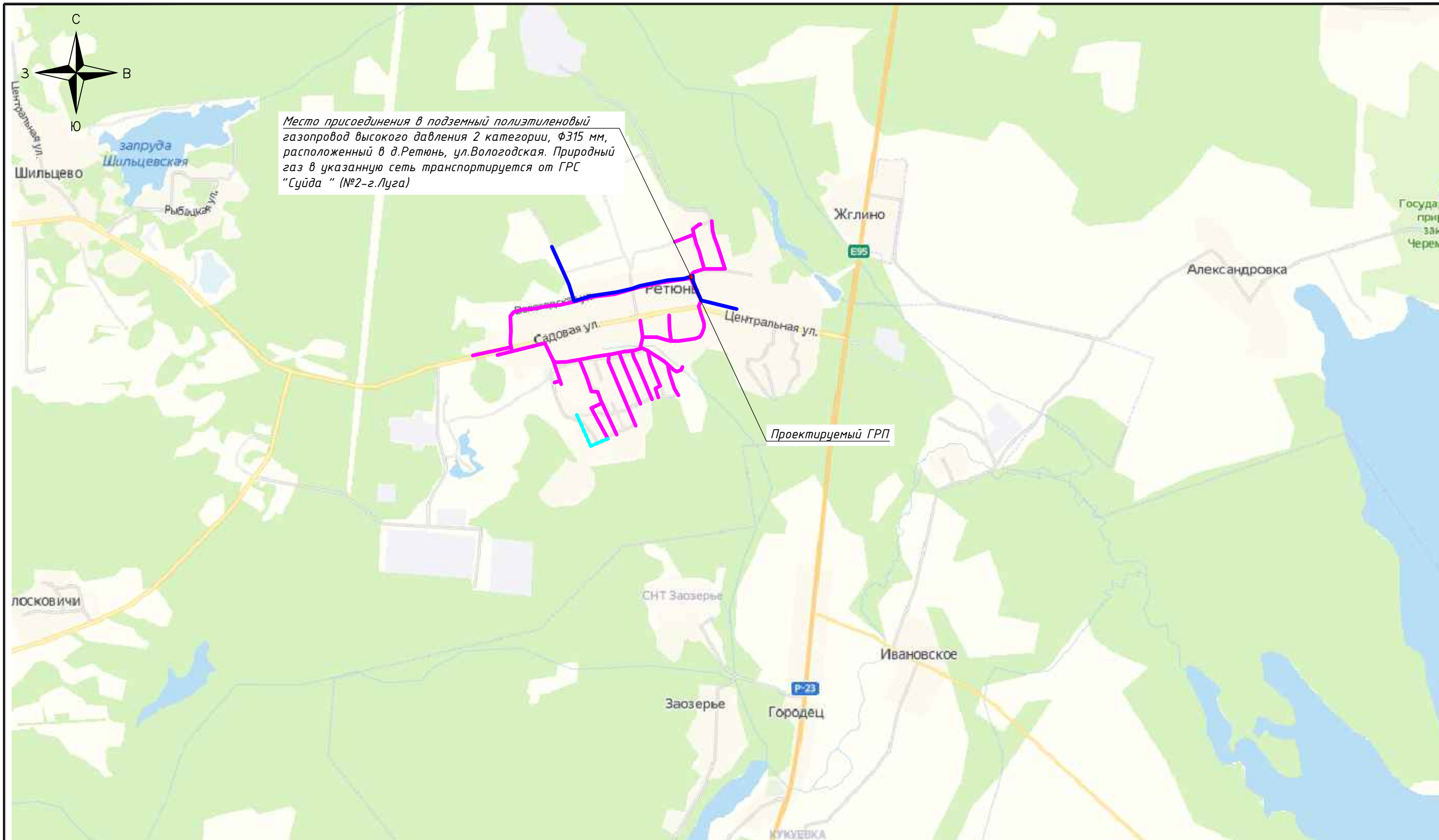
При извещении о взрыве, пожаре, загазованности помещений аварийная бригада должна выехать в течение 5 минут. Аварийная бригада должна выезжать на специальной машине, оборудованной радиостанцией, сиреной, проблесковыми маячками и укомплектованными инструментами, материалами, приборами контроля, оснасткой и приспособлениями для ликвидации аварий на наружных газопроводах бригада ДС должна иметь исполнительно-техническую документацию или планшеты (маршрутные карты).

Узлы неразъемных соединений и соединительные детали, не обеспечивающие герметичность, должны вырезаться и заменяться новыми.

Работы по строительству газопровода должны быть поручены организации, специализирующейся в области строительства инженерных систем и трубопроводного транспорта, имеющей в своем составе аттестованных монтажников, сварщиков. Специализированная организация должна иметь соответствующую производственную базу и лабораторию контроля качества сварочно-монтажных и изоляционных работ. До начала работ строительными организациями должны быть разработаны и утверждены в установленном порядке инструкции по технике безопасности и видам работ применительно к местным условиям. Весь персонал, занятый на

Изм. № подл.	Подп. и дата	Взам. инв. №
--------------	--------------	--------------

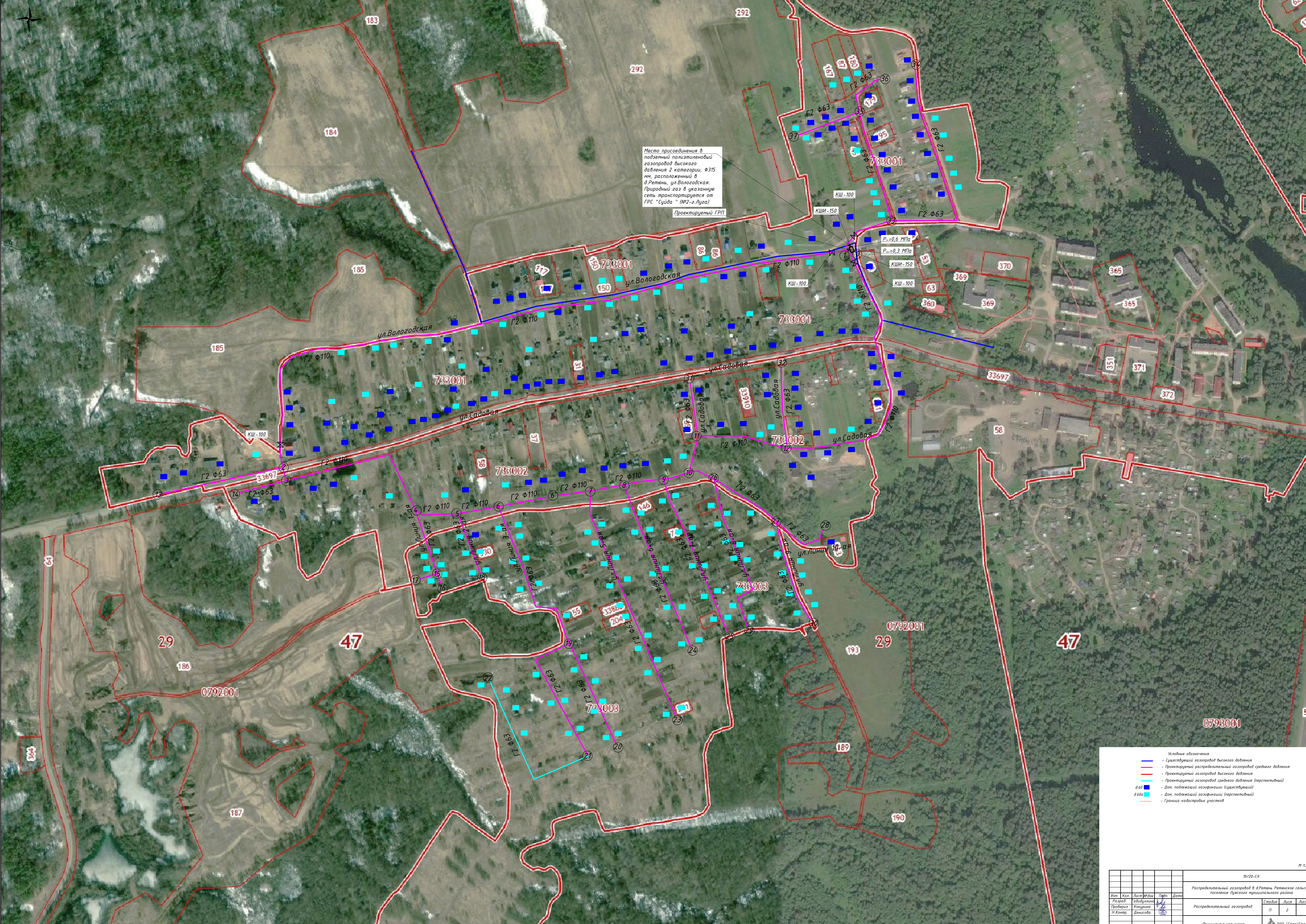
Изм.	Кол. уч.	Лист	№ док.	Подп.	Дата	10/20 – СХ	Лист



- Условные обозначения
- - Существующий газопровод высокого давления
 - - Проектируемый распределительный газопровод среднего давления
 - - Проектируемый газопровод высокого давления
 - - Проектируемый газопровод среднего давления (перспективный)

Изм.	Кол.	Лист	№ док.	Подп.	Дата
Разраб.		Абидуллина			
Проверил		Кокурина			
Н.Контр.		Денисова			
					2020

10/20-СХ			
Распределительный газопровод в д.Ретюнь Ретюнское сельское поселение Лужского муниципального района			
Распределительный газопровод		Стадия	Лист
		П	1
Ситуационный план		ООО "СтройСтандарт"	

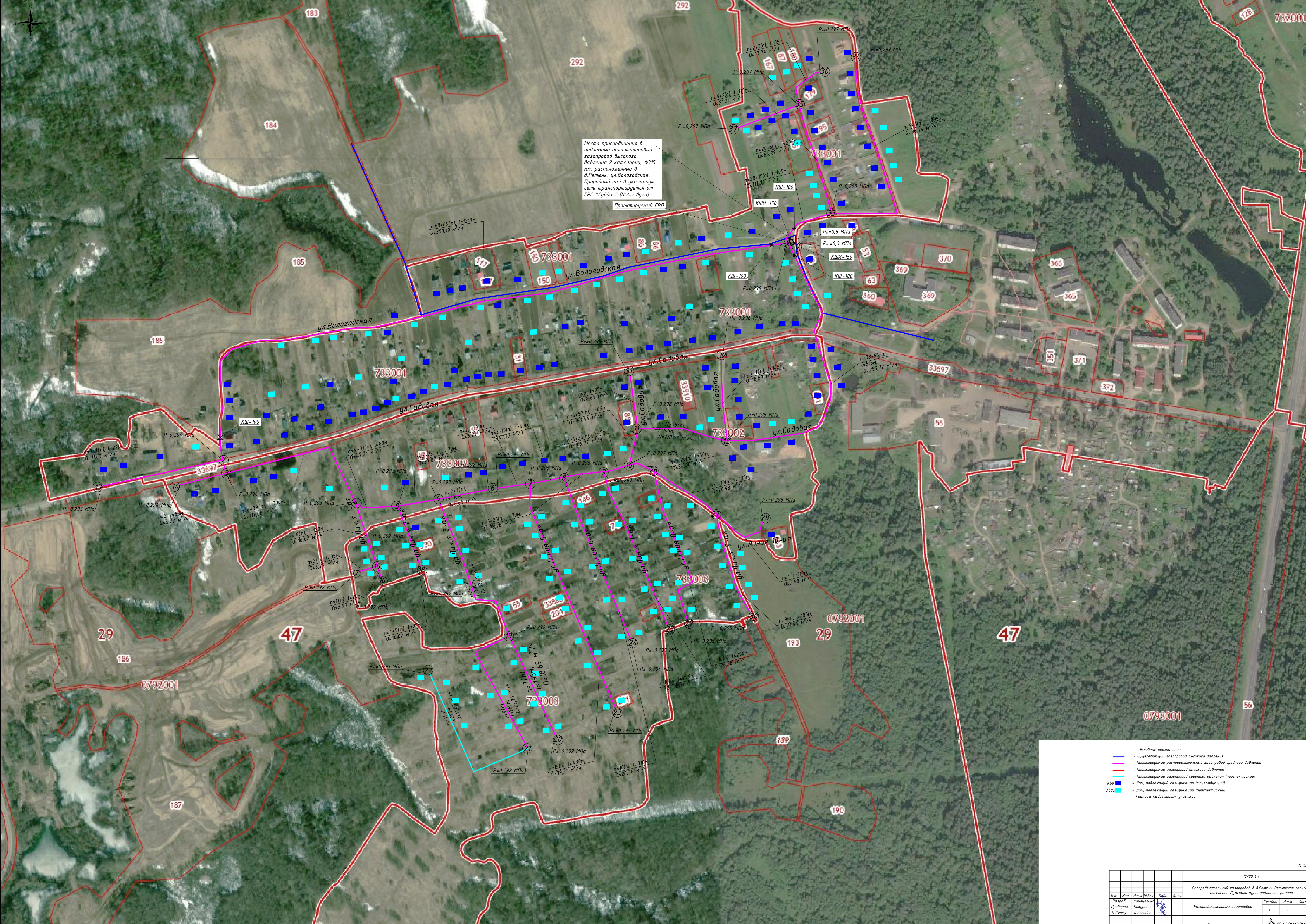


Места присоединения в подземный полиэтиленовый газопровод высокого давления 2 категории, $\phi 315$ мм, расположенный в д. Ретень, ул. Вологодская. Природный газ в указанную сеть транспортируется от ГРС "Судва" (ИР2-г.Луца)
 Проектируемый ГРП

- Условные обозначения**
- Существующий газопровод высокого давления
 - Проектируемый распределительный газопровод среднего давления
 - Проектируемый газопровод высокого давления
 - Проектируемый газопровод среднего давления (перспективный)
 - Дли. подземной газопровода (существующий)
 - Дли. подземной газопровода (перспективный)
 - Граница кадастровых участков

				10/20-СХ		
				Распределительный газопровод в д. Ретень, Ретинское сельское поселение Луцкого муниципального района		
Имя	Класс	Лист	Дата	Страна	Лист	Листов
Разработчик	Автоматический	№		п	2	
Проверил	Кочурова					
Н.Контр.	Денисова					
				Принципиальная схема		
				2020		

М 12000



Место присоединения в подземный полиэтиленовый газопровод высокого давления 2 категории, Ø315 мм, расположенный в д.Ретень, ул.Вологодская. Природный газ в указанную сеть транспортируется от ГРС "Судыа" (№2-г.Луза) Проектируемый ГРП

- Ключевые обозначения
- Существующий газопровод высокого давления
- Проектируемый распределительный газопровод среднего давления
- Проектируемый газопровод высокого давления
- Проектируемый газопровод среднего давления (перспективный)
- 660 — Дом, подлежащий газификации (существующий)
- 660a — Дом, подлежащий газификации (перспективный)
- Граница кадастровых участков

			10/20-СК		
			Распределительный газопровод в д.Ретень, Ретинское сельское поселение Лузского муниципального района		
Имя	Кол.	Лист	Дата	Лист	Листов
Разработчик	1	1		1	1
Проверил	1	1		1	1
Н.Контр.	1	1		1	1
			Распределительный газопровод		
			Расчетная схема		
			2020		

№ п/п	Название улицы	Нумерация домов	Всего количество
1	ул. Садовая нечетная сторона	1, 3, 5, 5а, 7, 9, 11, 13,15, 17, 19,21,23,25,27,29,31,33,35,37,3 9,41,43,45,47,49,53,55,59,61,63, 65,69,71,73,75,77,79,81,83,85,8 7,15А, 51А,57,85	46 домов + перспектива 10 домов
2	ул. Садовая четная сторона	2,4,6,8,8а,10,10а,12,14,16,16а, 18,20,22,24,26,28,30,32,34,36,3 8,40,42,44,46,48,50,54,56,58,60, 62,64,64а,66,68.	37 дом + перспектива 10 домов
3	ул. Вологодская	1а, 1,2,2а,3,3а,4,5,6,7,8, 9,9а, 13,15,17,19.	17 домов + перспектива 20 домов
4	ул. Луговая	1,3,5,7,9,11,13	7 домов + перспектива 5 домов
5	ул. Полевая	1, 2, 4, 5, 6, 9, 11, 13.	8 домов +перспектива 5 домов
6	ул. Сосновая	1, 3, 5, 7, 9, 11, 13, 7а	8 домов + перспектива 5 домов
7	пер. Школьный	1, 2, 4,3	4 дома + перспектива 5 домов
8	Линия 1-ая		+ перспектива 10 домов
9	Линия 2-ая	27	1 дом + перспектива 10 домов
10	Линия 3-ая		+ перспектива 10 домов
11	Линия 4-ая		+ перспектива 10 домов
12	Линия 5-ая		+ перспектива 10 домов
13	Линия 6-ая		+ перспектива 10 домов
14	Линия 7-ая		+ перспектива 10 домов
15	Линия 8-ая		+ перспектива 10 домов
16	Линия 9-ая		+ перспектива 10 домов

17	Линия 10-ая	184	1 дом
----	-------------	-----	-------

Исполнитель: Морякова А.С.
Телефон: 8(81372)53-430

Ассоциация в области архитектурно-строительного
проектирования «Саморегулируемая организация
«СОВЕТ ПРОЕКТИРОВЩИКОВ»

ОГРН 1087799040372 ИНН 7725255760 КПП 772501001
Р/счет 40703810302200000036 в ОАО «АЛЬФА-БАНК» г. Москва
109548, г. Москва, Проектируемый проезд №4062,
д. 6, стр.16, 5 этаж, комн.25, БЦ «ПОРТ ПЛАЗА».
Тел.: (495) 925-05-28; www.sp-sro.ru; info@sp-sro.ru

ВЫПИСКА из реестра членов саморегулируемой организации

06.08.2020

(дата)

№ СП-2670/20

(номер)

Ассоциация в области архитектурно-строительного проектирования
«Саморегулируемая организация «СОВЕТ ПРОЕКТИРОВЩИКОВ»
(Ассоциация «СРО «СОВЕТ ПРОЕКТИРОВЩИКОВ»)

(полное и сокращенное наименование саморегулируемой организации)

саморегулируемая организация, основанная на членстве лиц, осуществляющих подготовку проектной документации

(вид саморегулируемой организации)

109548, г. Москва, Проектируемый проезд № 4062, д. 6, стр. 16, 5 этаж, комн.25, www.sp-sro.ru; info@sp-sro.ru

(адрес места нахождения саморегулируемой организации, адрес официального сайта в информационно-телекоммуникационной сети "Интернет", адрес электронной почты)

СРО-П-011-16072009

(регистрационный номер записи в государственном реестре саморегулируемых организаций)

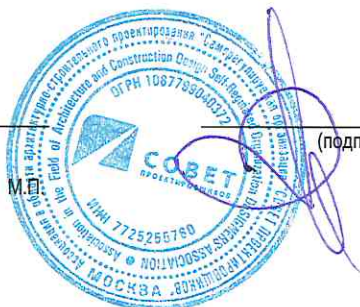
выдана **Обществу с ограниченной ответственностью "СтройСтандарт"**

(фамилия, имя, (в случае, если имеется) отчество заявителя - физического лица или полное наименование заявителя - юридического лица)

Наименование	Сведения
1. Сведения о члене саморегулируемой организации:	
1.1. Полное и (в случае, если имеется) сокращенное наименование юридического лица или фамилия, имя, (в случае, если имеется) отчество индивидуального предпринимателя	Общество с ограниченной ответственностью "СтройСтандарт" (ООО "СтройСтандарт")
1.2. Идентификационный номер налогоплательщика (ИНН)	1657240040
1.3. Основной государственный регистрационный номер (ОГРН) или основной государственный регистрационный номер индивидуального предпринимателя (ОГРНИП)	1171690090428
1.4. Адрес места нахождения юридического лица	РФ, 421001, Республика Татарстан, г. Казань, пр. Ямашева, д. 103А, пом. 1002, оф. 2
1.5. Место фактического осуществления деятельности (только для индивидуального предпринимателя)	----
2. Сведения о членстве индивидуального предпринимателя или юридического лица в саморегулируемой организации:	
2.1. Регистрационный номер члена в реестре членов саморегулируемой организации	323
2.2. Дата регистрации юридического лица или индивидуального предпринимателя в реестре членов саморегулируемой организации (число, месяц, год)	21.09.2017
2.3. Дата (число, месяц, год) и номер решения о приеме в члены саморегулируемой организации	21.09.2017 Протокол Президиума № 304
2.4. Дата вступления в силу решения о приеме в члены саморегулируемой организации (число, месяц, год)	21.09.2017
2.5. Дата прекращения членства в саморегулируемой организации (число, месяц, год)	----
2.6. Основания прекращения членства в саморегулируемой организации	----

Наименование	Сведения	
3. Сведения о наличии у члена саморегулируемой организации права выполнения работ:		
3.1. <u>Дата, с которой член саморегулируемой организации имеет право</u> выполнять инженерные изыскания, <u>осуществлять подготовку проектной документации</u> , строительство, реконструкцию, капитальный ремонт, снос объектов капитального строительства <u>по договору подряда на</u> выполнение инженерных изысканий, <u>подготовку проектной документации</u> , по договору строительного подряда, по договору подряда на осуществление сноса (нужное выделить):		
в отношении объектов капитального строительства (кроме особо опасных, технически сложных и уникальных объектов, объектов использования атомной энергии)	в отношении особо опасных, технически сложных и уникальных объектов капитального строительства (кроме объектов использования атомной энергии)	в отношении объектов использования атомной энергии
21.09.2017	----	----
3.2. <u>Сведения об уровне ответственности члена саморегулируемой организации по обязательствам по договору подряда на</u> выполнение инженерных изысканий, <u>подготовку проектной документации</u> , по договору строительного подряда, по договору подряда на осуществление сноса, <u>и стоимости работ по одному договору, в соответствии с которым указанным членом внесен взнос в компенсационный фонд возмещения вреда</u> (нужное выделить):		
а) первый	50 000 рублей	стоимость работ по одному договору не превышает двадцать пять миллионов рублей
б) второй	----	----
в) третий	----	----
г) четвертый	----	----
д) пятый <*>	----	----
е) простой <*>	----	----
<*> заполняется только для членов саморегулируемых организаций, основанных на членстве лиц, осуществляющих строительство		
3.3. <u>Сведения об уровне ответственности члена саморегулируемой организации по обязательствам по договору подряда на</u> выполнение инженерных изысканий, <u>подготовку проектной документации</u> , по договору строительного подряда, по договору подряда на осуществление сноса, <u>заключенным с использованием конкурентных способов заключения договоров, и предельному размеру обязательств по таким договорам, в соответствии с которым указанным членом внесен взнос в компенсационный фонд обеспечения договорных обязательств</u> (нужное выделить):		
а) первый	----	----
б) второй	----	----
в) третий	2 500 000 рублей	предельный размер по таким договорам не превышает триста миллионов рублей
г) четвертый	----	----
д) пятый <*>	----	----
<*> заполняется только для членов саморегулируемых организаций, основанных на членстве лиц, осуществляющих строительство		
4. Сведения о приостановлении права выполнять инженерные изыскания, осуществлять подготовку проектной документации, строительство, реконструкцию, капитальный ремонт, снос объектов капитального строительства:		
4.1. Дата, с которой приостановлено право выполнения работ (число, месяц, год)	----	
4.2. Срок, на который приостановлено право выполнения работ <*>	----	
<*> указываются сведения только в отношении действующей меры дисциплинарного воздействия		

Директор
(должность руководителя)



(подпись)

Е.В. Жучкова
(ФИО руководителя)