



**Ленинградская область**  
**Лужский муниципальный район**  
**Администрация Ретюнского сельского поселения**

**ПОСТАНОВЛЕНИЕ**

**От 01 июля 2020 года**

**№ 161**

Об утверждении схемы размещения знаков безопасности на водоемах, расположенных на территории Ретюнского сельского поселения

В соответствии с п. 15 Методических рекомендаций по организации размещения знаков безопасности на водных объектах, информационных щитов, аншлагов и знаков дополнительной информации, утвержденных 22.01.2020 года Врио заместителя Министра Российской Федерации по делам гражданской обороны, чрезвычайным ситуациям и ликвидации последствий стихийных бедствий – главного государственного инспектора Российской Федерации по пожарному надзору

**ПОСТАНОВЛЯЮ:**

1. Утвердить схему размещения знаков безопасности на водных объектах, расположенных на территории Ретюнского сельского поселения: 1) искусственное озеро «Юбилейное» деревня Ретюнь; 2) запруда «Шильцевская» деревня Шильцево; 3) озеро «Лопанецкое» деревня Лопанец; 4) озеро «Мокрое» деревня Большие Озерцы. (приложение 1).
2. Согласовать с схему размещения знаков безопасности на водных объектах, расположенных на территории Ретюнского сельского поселения с Лужским отделением «Центр ГИМС ГУ Главное управление МЧС России по Ленинградской области».
3. Разместить данное постановление на официальном сайте администрации Ретюнского сельского поселения и в газете «Лужская правда».
4. Контроль за исполнением данного постановления оставляю за собой.

Глава администрации  
Ретюнского сельского поселения

К. С. Наумов

**Схема размещения знаков безопасности на озере «Мокрое» деревня Большие Озерцы (знак №3)**

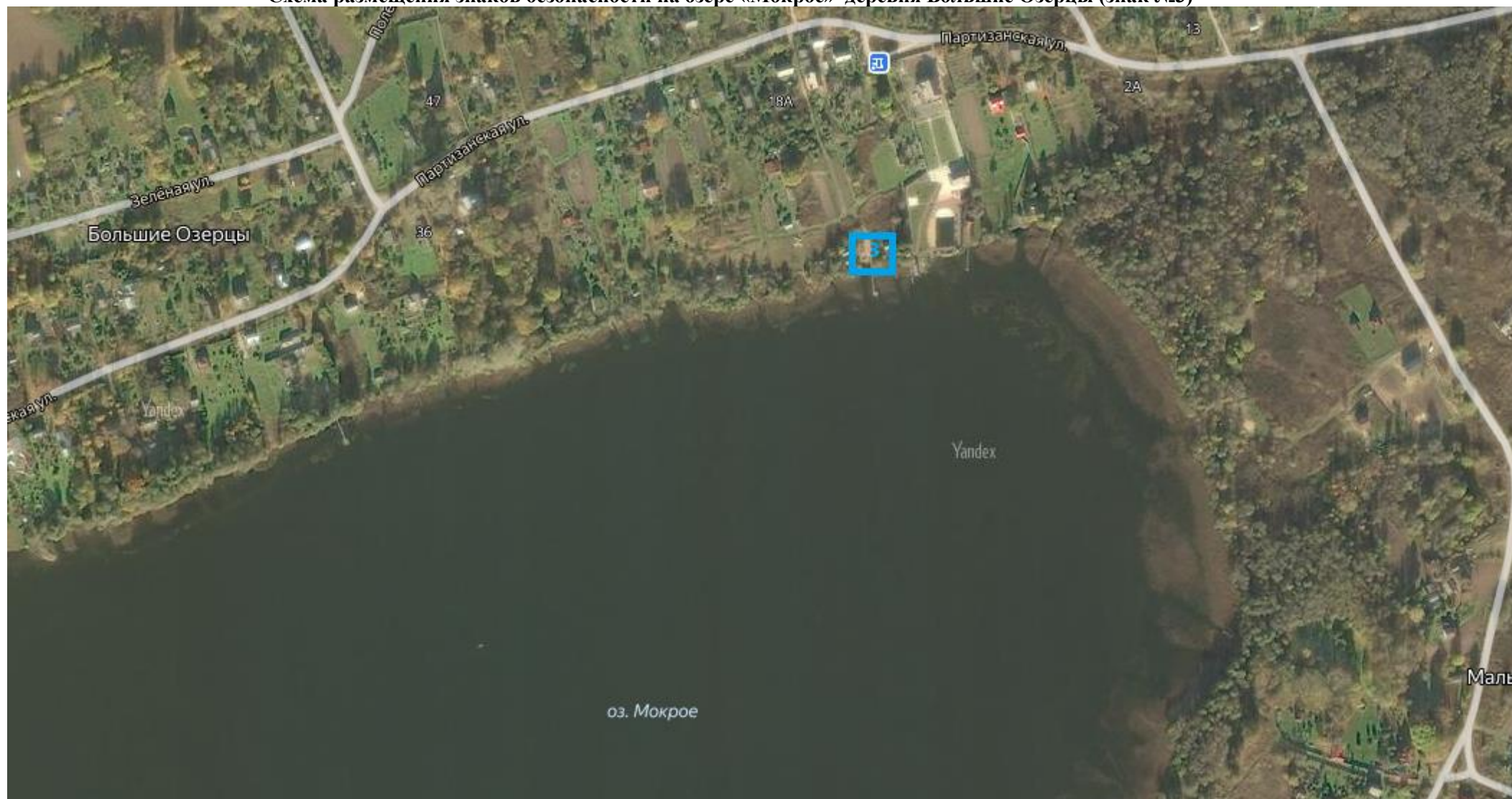


Схема размещения знаков безопасности на запруде «Шильцевская» деревня Шильцево (знак №1)

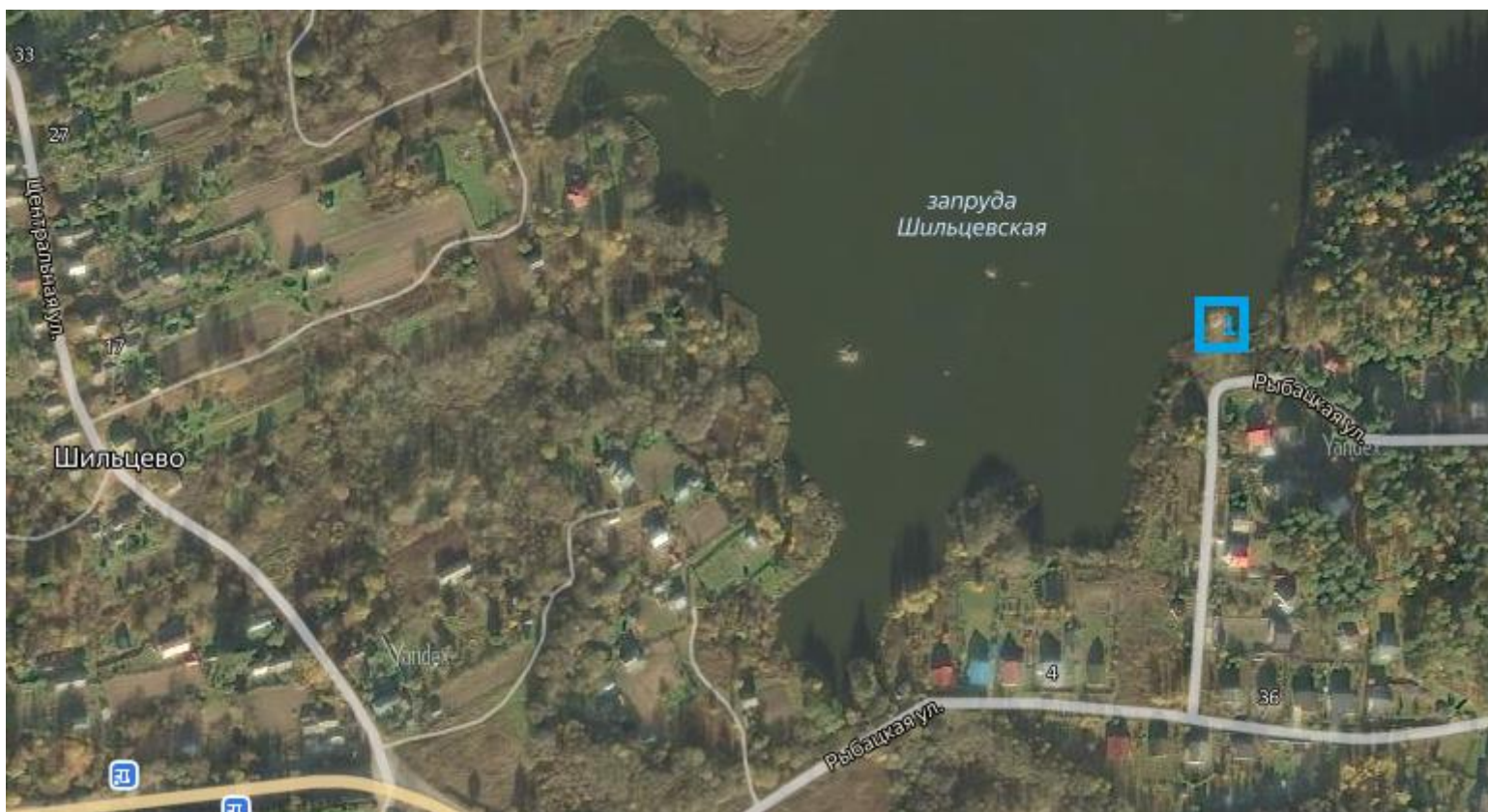




Схема размещения знаков безопасности на озере «Лопанецкое» деревня Лопанец (знак №2)

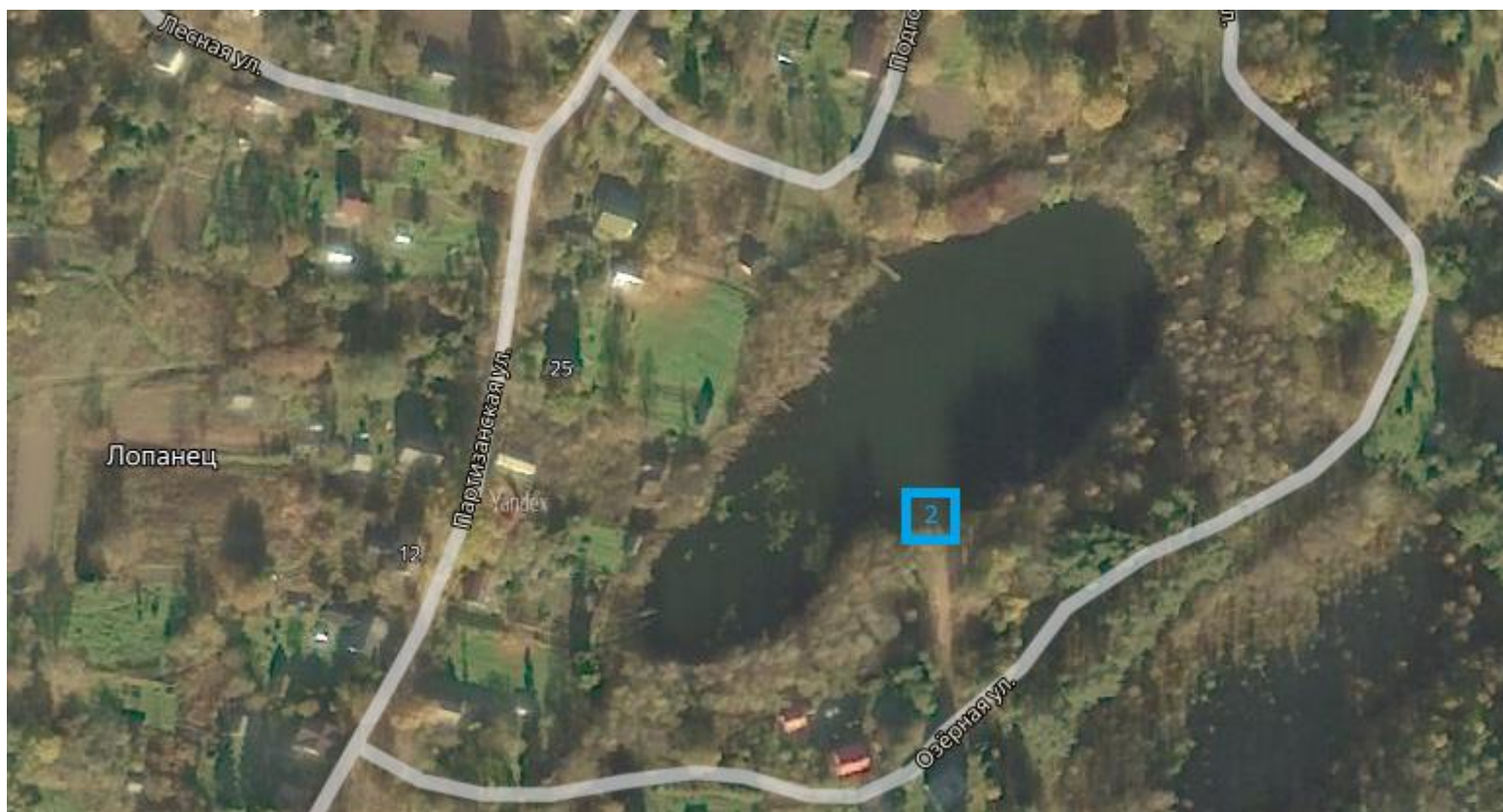




Схема размещения знаков безопасности на озере «Юбилейное» деревня Ретюнь (знак №4; №5)

